

УТВЕРЖДАЮ:  
Заместитель министра лесного  
хозяйства Кировской области  
В.Г. Глушков  
«24» января 2023 г.

**АКТ**  
**лесопатологического обследования № 12**  
лесных насаждений в Вятско-Полянское (лесничество)  
Кировской области (субъект Российской Федерации)

Способ лесопатологического обследования: 1. Визуальный

2. Инструментальный

+

**Место проведения**

Участковое лесничество	Урочище (дача)	Квартал (кварталы)	Выдел (выделы)	Площадь выдела, га	Лесопатологический выдел	Площадь лесопатологического выдела, га
Вятско-Полянское		66	43	1.4	1	0.1
Вятско-Полянское		66	28	4.2	1	0.1
Вятско-Полянское		66	30	1.0	1	0.4
Вятско-Полянское		66	33	1.5	1	0.3
Вятско-Полянское		66	40	0.6	1	0.5
Вятско-Полянское		66	41	0.8	1	0.2

Лесопатологическое обследование проведено на общей площади 1,6 га

Кадастровый номер участка:

(для участков, предоставленных в постоянное (бессрочное) пользование, аренду)

Документ о праве пользования:

(тип документа о праве пользования, дата, номер, вид разрешенного использования лесов)

## 2. Инструментальное (детальное) обследование лесных насаждений

2.1. Лесничество Вятско-Полянское Участковое лесничество Вятско-Полянское

2.2. Урочище (дача) \_\_\_\_\_ квартал 66 выдел 43 лесопатологический выдел 1

Наличие ограничений или особенностей участка, влияющих на назначение СОМ:

\_\_\_\_ (отметка о наличии ООПТ, ОЗУ, водоохраной зоны, радиоактивного загрязнения лесов, угрозы возникновения очагов вредных организмов или пожарной опасности в лесах).

2.3. Фактическая таксационная характеристика лесного насаждения соответствует (не соответствует) таксационному описанию (нужное подчеркнуть). Причины несоответствия: давность лесоустройства

Ведомость насаждений с выявленными несоответствиями таксационным описаниям приведена в приложении 1 к Акту.

### 2.4. Состояние насаждений:

С нарушенной устойчивостью (средневзвешенная категория состояния  $\geq 1,51 - \leq 4,5$ )

С утраченной устойчивостью (средневзвешенная категория состояния  $\geq 4,5$ ) +

Устойчивое (средневзвешенная категория состояния  $\leq 1,5$ )

2.5. Причины ослабления повреждения, средневзвешенная категория состояния:

Пожар 2021 г. короед-стенограф СКС 4.7

2.5.1. заселено (отработано) стволовыми вредителями

Вид вредителя	Порода	Встречаемость, % от запаса породы		Степень заселения лесного насаждения (слабая, средняя, сильная)
		заселённых деревьев	отработанных деревьев	
1	2	3	4	5
Короед-стенограф	С	-	98	-

2.5.2. повреждено огнем:

Вид пожара	Порода	Состояние корневых лап		Состояние корневой шейки		высушивание луба		Обугленность древесины более 1/3 высоты ствола	
		Процент поврежденных огнём корней	Процент деревьев с данным повреждением	Обугленность древесины корневой шейки по окружности (1/4; 2/4; 3/4; более 3/4)	Процент деревьев с данным повреждением	по окружности ствола (1/4; 2/4; 3/4; более 3/4)	Процент деревьев с данным повреждением	по окружности и ствола (менее 1/2; более 1/2)	Процент деревьев с данным повреждением
1	2	3	4	5	6	7	8	9	10
Низовой беглый средней интенсивности						более 3/4	98		

2.5.3. заражено болезнями:

Болезнь/ возбудитель	Порода	Встречаемость (% заражённых деревьев)	Степень поражения лесного насаждения (слабая, средняя, сильная)
1	2	3	4

2.6. Выборке подлежит 98.4 % деревьев (указывается общий % запаса деревьев, подлежащий рубке, от общего запаса насаждения), в том числе:

Без признаков ослабления      % (причины назначения)      ;

Ослабленных      % (причины назначения)      ;

Сильно ослабленных      % (причины назначения)      ;

Усыхающих 27.5 % (причины назначения)      наличие плодовых тел осинового трутовика;

Свежего сухостоя 70.9 %, Старого сухостоя      %,

Свежего ветровала      %, Старого ветровала      %,

Свежего бурелома      %, Старого бурелома      %,

2.7. Полнота лесного насаждения после уборки деревьев, подлежащих рубке, составит 0

2.8. Критическая полнота для данной категории лесных насаждений и преобладающей породы составляет: 0.3

### ЗАКЛЮЧЕНИЕ

С целью предотвращения негативных процессов или ущерба от их воздействия назначено:

*рекомендуется произвести санитарно-оздоровительные мероприятия в виде сплошной санитарной рубки, так как после уборки поврежденных деревьев полнота снизится ниже критической.*

Выбираемый запас – 12,44 м3

Участковое лесничество	Урочище (дача)	Квартал	Выдел	Площадь выдела, га	Лесопатологический выдел	Площадь лесопатологического выдела, га	Вид мероприятия	Площадь мероприятия, га	породы	Доля выбираемой древесины по запасу, %	Рекомендуемый срок проведения мероприятия
1	2	3	4	5	6	7	8	9	10	11	12
Вятско-Полянское		66	43	1.4	1	0.1	ССР	0.1	С	100	2023-24 гг.

Ведомость временной пробной площади и абрис участка прилагаются (приложение 2 и 3 к акту)

Рекомендации по проведению мероприятий, не относящихся к мероприятиям по предупреждению распространения вредных организмов.

Меры по обеспечению возобновления: Сохранение жизнеспособного подроста с последующим обследованием участка после проведения лесохозяйственных работ для определения способа лесовосстановления.

Дата проведения обследования: 18.10. 2022 года.

Дата составления документа 09.01.2023 года.

Исполнители работ по проведению лесопатологического обследования:

Инженер-лесопатолог КОГКУ "Кировлесцентр" Суханов С.М.



## 2. Инструментальное (детальное) обследование лесных насаждений

2.1. Лесничество Вятско-Полянское Участковое лесничество Вятско-Полянское

2.2. Урочище (дача) \_\_\_\_\_ квартал 66 выдел 28 лесопатологический выдел 1

Наличие ограничений или особенностей участка, влияющих на назначение СОМ:

\_\_\_ (отметка о наличии ООПТ, ОЗУ, водоохраной зоны, радиоактивного загрязнения лесов, угрозы возникновения очагов вредных организмов или пожарной опасности в лесах).

2.3. Фактическая таксационная характеристика лесного насаждения соответствует (**не соответствует**) таксационному описанию (нужное подчеркнуть). Причины несоответствия: давность лесоустройства

Ведомость насаждений с выявленными несоответствиями таксационным описаниям приведена в приложении 1 к Акту.

### 2.4. Состояние насаждений:

С нарушенной устойчивостью (средневзвешенная категория состояния  $\geq 1,51 - \leq 4,5$ )

С утраченной устойчивостью (средневзвешенная категория состояния  $\geq 4,5$ ) +

Устойчивое (средневзвешенная категория состояния  $\leq 1,5$ )

2.5. Причины ослабления повреждения, средневзвешенная категория состояния:

Пожар 2021 г. короед-стенограф СКС 4.6

2.5.1. заселено (отработано) стволовыми вредителями

Вид вредителя	Порода	Встречаемость, % от запаса породы		Степень заселения лесного насаждения (слабая, средняя, сильная)
		заселённых деревьев	отработанных деревьев	
1	2	3	4	5
Короед-стенограф	С	-	84	-

2.5.2. повреждено огнем:

Вид пожара	Порода	Состояние корневых лап		Состояние корневой шейки		высушивание луба		Обугленность древесины более 1/3 высоты ствола	
		Процент поврежденных огнём корней	Процент деревьев с данным повреждением	Обугленность древесины корневой шейки по окружности (1/4; 2/4; 3/4; более 3/4)	Процент деревьев с данным повреждением	по окружности ствола (1/4; 2/4; 3/4; более 3/4)	Процент деревьев с данным повреждением	по окружности и ствола (менее 1/2; более 1/2)	Процент деревьев с данным повреждением
1	2	3	4	5	6	7	8	9	10
Низовой беглый средней интенсивности						более 3/4	84		

2.5.3. заражено болезнями:

Болезнь/ возбудитель	Порода	Встречаемость (% заражённых деревьев)	Степень поражения лесного насаждения (слабая, средняя, сильная)
1	2	3	4

2.6. Выборке подлежит 84.4 % деревьев (указывается общий % запаса деревьев, подлежащий рубке, от общего запаса насаждения), в том числе:

Без признаков ослабления      % (причины назначения)      ;

Ослабленных      % (причины назначения)      ;

Сильно ослабленных      % (причины назначения)      ;

Усыхающих 12.3 % (причины назначения)      наличие плодовых тел осинового трутовика;

Свежего сухостоя 72.1 %, Старого сухостоя      %,

Свежего ветровала      %, Старого ветровала      %,

Свежего бурелома      %, Старого бурелома      %,

2.7. Полнота лесного насаждения после уборки деревьев, подлежащих рубке, составит 0

2.8. Критическая полнота для данной категории лесных насаждений и преобладающей породы составляет: 0.3

### ЗАКЛЮЧЕНИЕ

С целью предотвращения негативных процессов или ущерба от их воздействия назначено: *рекомендуется произвести санитарно-оздоровительные мероприятия в виде сплошной санитарной рубки, так как после уборки поврежденных деревьев полнота снизится ниже критической.*  
Выбираемый запас – 15,24 м3

Участковое лесничество	Урочище (дача)	Квартал	Выдел	Площадь выдела, га	Лесопатологический выдел	Площадь лесопатологического выдела, га	Вид мероприятия	Площадь мероприятия, га	породы	Доля выбранной древесины по запасу, %	Рекомендуемый срок проведения мероприятия
1	2	3	4	5	6	7	8	9	10	11	12
Вятско-Полянское		66	28	4.2	1	0.1	ССР	0.1	С.Ос	100	2023-24 гг.

Ведомость временной пробной площади и абрис участка прилагаются (приложение 2 и 3 к акту)

Рекомендации по проведению мероприятий, не относящихся к мероприятиям по предупреждению распространения вредных организмов.

Меры по обеспечению возобновления: Сохранение жизнеспособного подроста с последующим обследованием участка после проведения лесохозяйственных работ для определения способа лесовосстановления.

Дата проведения обследования: 18.10. 2022 года.

Дата составления документа\_09.01.2023 года.

Исполнители работ по проведению лесопатологического обследования:

Инженер-лесопатолог КОГКУ "Кировлесцентр" Суханов С.М.



## 2. Инструментальное (детальное) обследование лесных насаждений

2.1. Лесничество Вятско-Полянское Участковое лесничество Вятско-Полянское

2.2. Урочище (дача) \_\_\_\_\_ квартал 66 выдел 30 лесопатологический выдел 1

Наличие ограничений или особенностей участка, влияющих на назначение СОМ:

\_\_\_ (отметка о наличии ООПТ, ОЗУ, водоохраной зоны, радиоактивного загрязнения лесов, угрозы возникновения очагов вредных организмов или пожарной опасности в лесах).

2.3. Фактическая таксационная характеристика лесного насаждения соответствует (не соответствует) таксационному описанию (нужное подчеркнуть). Причины несоответствия: давность лесоустройства

Ведомость насаждений с выявленными несоответствиями таксационным описаниям приведена в приложении 1 к Акту.

### 2.4. Состояние насаждений:

С нарушенной устойчивостью (средневзвешенная категория состояния  $\geq 1,51 - \leq 4,5$ )

С утраченной устойчивостью (средневзвешенная категория состояния  $\geq 4,5$ ) +

Устойчивое (средневзвешенная категория состояния  $\leq 1,5$ )

2.5. Причины ослабления повреждения, средневзвешенная категория состояния:

Пожар 2021 г. короед-стенограф СКС 4.7

2.5.1. заселено (отработано) стволовыми вредителями

Вид вредителя	Порода	Встречаемость, % от запаса породы		Степень заселения лесного насаждения (слабая, средняя, сильная)
		заселённых деревьев	отработанных деревьев	
1	2	3	4	5
Короед-стенограф	С	-	80	-

2.5.2. повреждено огнем:

Вид пожара	Порода	Состояние корневых лап		Состояние корневой шейки		высушивание луба		Обугленность древесины более 1/3 высоты ствола	
		Процент поврежденных огнём корней	Процент деревьев с данным повреждением	Обугленность древесины корневой шейки по окружности (1/4; 2/4; 3/4; более 3/4)	Процент деревьев с данным повреждением	по окружности ствола (1/4; 2/4; 3/4; более 3/4)	Процент деревьев с данным повреждением	по окружности и ствола (менее 1/2; более 1/2)	Процент деревьев с данным повреждением
1	2	3	4	5	6	7	8	9	10
Низовой беглый средней интенсивности						более 3/4	98		

2.5.3. заражено болезнями:

Болезнь/ возбудитель	Порода	Встречаемость (% заражённых деревьев)	Степень поражения лесного насаждения (слабая, средняя, сильная)
1	2	3	4

2.6. Выборке подлежит 96.4 % деревьев (указывается общий % запаса деревьев, подлежащий рубке, от общего запаса насаждения), в том числе:

Без признаков ослабления     % (причины назначения)     ;

Ослабленных     % (причины назначения)     ;

Сильно ослабленных     % (причины назначения)     ;

Усыхающих 15.3 % (причины назначения)      наличие плодовых тел осинового трутовика;

Свежего сухостоя 77.8%, Старого сухостоя 3.3%,

Свежего ветровала     %, Старого ветровала     %,

Свежего бурелома     %, Старого бурелома     %,

2.7. Полнота лесного насаждения после уборки деревьев, подлежащих рубке, составит 0

2.8. Критическая полнота для данной категории лесных насаждений и преобладающей породы составляет: 0.3

## ЗАКЛЮЧЕНИЕ

С целью предотвращения негативных процессов или ущерба от их воздействия назначено: *рекомендуется произвести санитарно-оздоровительные мероприятия в виде сплошной санитарной рубки, так как после уборки поврежденных деревьев полнота снизится ниже критической.*  
Выбираемый запас – 122.96 м3

Участковое лесничество	Урочище (дача)	Квартал	Выдел	Площадь выдела, га	Лесопатологический выдел	Площадь лесопатологического выдела, га	Вид мероприятия	Площадь мероприятия, га	породы	Доля выбираемой древесины по запасу, %	Рекомендуемый срок проведения мероприятия
1	2	3	4	5	6	7	8	9	10	11	12
Вятско-Полянское		66	30	1.0	1	0.4	ССР	0.4	С.Б.Ос	100	2023-24 гг.

Ведомость временной пробной площади и абрис участка прилагаются (приложение 2 и 3 к акту)

Рекомендации по проведению мероприятий, не относящихся к мероприятиям по предупреждению распространения вредных организмов.

Меры по обеспечению возобновления: Сохранение жизнеспособного подроста с последующим обследованием участка после проведения лесохозяйственных работ для определения способа лесовосстановления.

Дата проведения обследования: 18.10. 2022 года.

Дата составления документа 09.01.2023 года.

Исполнители работ по проведению лесопатологического обследования:

Инженер-лесопатолог КОГКУ "Кировлесцентр" Суханов С.М.



## 2. Инструментальное (детальное) обследование лесных насаждений

2.1. Лесничество Вятско-Полянское Участковое лесничество Вятско-Полянское

2.2. Урочище (дача) \_\_\_\_\_ квартал 66 выдел 33 лесопатологический выдел 1

Наличие ограничений или особенностей участка, влияющих на назначение СОМ:

\_\_\_\_ (отметка о наличии ООПТ, ОЗУ, водоохраной зоны, радиоактивного загрязнения лесов, угрозы возникновения очагов вредных организмов или пожарной опасности в лесах).

2.3. Фактическая таксационная характеристика лесного насаждения соответствует (не соответствует) таксационному описанию (нужное подчеркнуть). Причины несоответствия: давность лесоустройства

Ведомость насаждений с выявленными несоответствиями таксационным описаниям приведена в приложении 1 к Акту.

### 2.4. Состояние насаждений:

С нарушенной устойчивостью (средневзвешенная категория состояния  $\geq 1,51 - \leq 4,5$ )

С утраченной устойчивостью (средневзвешенная категория состояния  $\geq 4,5$ ) +

Устойчивое (средневзвешенная категория состояния  $\leq 1,5$ )

2.5. Причины ослабления повреждения, средневзвешенная категория состояния:

Пожар 2021 г. короед-стенограф СКС 4.6

2.5.1. заселено (отработано) стволовыми вредителями

Вид вредителя	Порода	Встречаемость, % от запаса породы		Степень заселения лесного насаждения (слабая, средняя, сильная)
		заселённых деревьев	отработанных деревьев	
1	2	3	4	5
Короед-стенограф	С	-	85	-

2.5.2. повреждено огнем:

Вид пожара	Порода	Состояние корневых лап		Состояние корневой шейки		высушивание луба		Обугленность древесины более 1/3 высоты ствола	
		Процент поврежденных огнём корней	Процент деревьев с данным повреждением	Обугленность древесины корневой шейки по окружности (1/4; 2/4; 3/4; более 3/4)	Процент деревьев с данным повреждением	по окружности ствола (1/4; 2/4; 3/4; более 3/4)	Процент деревьев с данным повреждением	по окружности и ствола (менее 1/2; более 1/2)	Процент деревьев с данным повреждением
1	2	3	4	5	6	7	8	9	10
Низовой беглый средней интенсивности						более 3/4	97		

2.5.3. заражено болезнями:

Болезнь/ возбудитель	Порода	Встречаемость (% заражённых деревьев)	Степень поражения лесного насаждения (слабая, средняя, сильная)
1	2	3	4

2.6. Выборке подлежит 96.8 % деревьев (указывается общий % запаса деревьев, подлежащий рубке, от общего запаса насаждения), в том числе:

Без признаков ослабления      % (причины назначения)      ;

Ослабленных      % (причины назначения)      ;

Сильно ослабленных      % (причины назначения)      ;

Усыхающих 39.9 % (причины назначения)      наличие плодовых тел осинового трутовика;

Свежего сухостоя 56.9 %, Старого сухостоя      %,

Свежего ветровала      %, Старого ветровала      %,

Свежего бурелома      %, Старого бурелома      %,

2.7. Полнота лесного насаждения после уборки деревьев, подлежащих рубке, составит 0

2.8. Критическая полнота для данной категории лесных насаждений и преобладающей породы составляет: 0.3

## ЗАКЛЮЧЕНИЕ

С целью предотвращения негативных процессов или ущерба от их воздействия назначено: *рекомендуется произвести санитарно-оздоровительные мероприятия в виде сплошной санитарной рубки, так как после уборки поврежденных деревьев полнота снизится ниже критической.*  
Выбираемый запас – 57,44 м3

Участковое лесничество	Урочище (дача)	Квартал	Выдел	Площадь выдела, га	Лесопатологический выдел	Площадь лесопатологического выдела, га	Вид мероприятия	Площадь мероприятия, га	породы	Доля выбираемой древесины по запасу, %	Рекомендуемый срок проведения мероприятия
1	2	3	4	5	6	7	8	9	10	11	12
Вятско-Полянское		66	33	1.5	1	0.3	ССР	0.3	С.Б.Ос.Е	100	2023-24 гг.

Ведомость временной пробной площади и абрис участка прилагаются (приложение 2 и 3 к акту)

Рекомендации по проведению мероприятий, не относящихся к мероприятиям по предупреждению распространения вредных организмов.

Меры по обеспечению возобновления: Сохранение жизнеспособного подростка с последующим обследованием участка после проведения лесохозяйственных работ для определения способа лесовосстановления.

Дата проведения обследования: 18.10. 2022 года.

Дата составления документа\_09.01.2023 года.

Исполнители работ по проведению лесопатологического обследования:

Инженер-лесопатолог КОГКУ "Кировлесцентр" Суханов С.М.



## 2. Инструментальное (детальное) обследование лесных насаждений

2.1. Лесничество Вятско-Полянское Участковое лесничество Вятско-Полянское

2.2. Урочище (дача) \_\_\_\_\_ квартал 66 выдел 40 лесопатологический выдел 1

Наличие ограничений или особенностей участка, влияющих на назначение СОМ:

\_\_\_\_ (отметка о наличии ООПТ, ОЗУ, водоохраной зоны, радиоактивного загрязнения лесов, угрозы возникновения очагов вредных организмов или пожарной опасности в лесах).

2.3. Фактическая таксационная характеристика лесного насаждения соответствует (не соответствует) таксационному описанию (нужное подчеркнуть). Причины несоответствия: давность, ошибка лесоустройства

Ведомость насаждений с выявленными несоответствиями таксационным описаниям приведена в приложении 1 к Акту.

### 2.4. Состояние насаждений:

С нарушенной устойчивостью (средневзвешенная категория состояния  $\geq 1,51 - \leq 4,5$ )

С утраченной устойчивостью (средневзвешенная категория состояния  $\geq 4,5$ ) +

Устойчивое (средневзвешенная категория состояния  $\leq 1,5$ )

2.5. Причины ослабления повреждения, средневзвешенная категория состояния:

Пожар 2021 г. короед-стенограф СКС 4.6

2.5.1. заселено (отработано) стволовыми вредителями

Вид вредителя	Порода	Встречаемость, % от запаса породы		Степень заселения лесного насаждения (слабая, средняя, сильная)
		заселённых деревьев	отработанных деревьев	
1	2	3	4	5
Короед-стенограф	С	-	82	-

2.5.2. повреждено огнем:

Вид пожара	Порода	Состояние корневых лап		Состояние корневой шейки		высушивание луба		Обугленность древесины более 1/3 высоты ствола	
		Процент поврежденных огнём корней	Процент деревьев с данным повреждением	Обугленность древесины корневой шейки по окружности (1/4; 2/4; 3/4; более 3/4)	Процент деревьев с данным повреждением	по окружности ствола (1/4; 2/4; 3/4; более 3/4)	Процент деревьев с данным повреждением	по окружности и ствола (менее 1/2; более 1/2)	Процент деревьев с данным повреждением
1	2	3	4	5	6	7	8	9	10
Низовой беглый средней интенсивности						более 3/4	93		

2.5.3. заражено болезнями:

Болезнь/ возбудитель	Порода	Встречаемость (% заражённых деревьев)	Степень поражения лесного насаждения (слабая, средняя, сильная)
1	2	3	4

2.6. Выборке подлежит 92.8 % деревьев (указывается общий % запаса деревьев, подлежащий рубке, от общего запаса насаждения), в том числе:

Без признаков ослабления      % (причины назначения)      ;

Ослабленных      % (причины назначения)      ;

Сильно ослабленных      % (причины назначения)      ;

Усыхающих 24.7 % (причины назначения)      наличие плодовых тел осинового трутовика;

Свежего сухостоя 68.1 %, Старого сухостоя      %,

Свежего ветровала      %, Старого ветровала      %,

Свежего бурелома      %, Старого бурелома      %,

2.7. Полнота лесного насаждения после уборки деревьев, подлежащих рубке, составит 0

2.8. Критическая полнота для данной категории лесных насаждений и преобладающей породы составляет: 0.3

## ЗАКЛЮЧЕНИЕ

С целью предотвращения негативных процессов или ущерба от их воздействия назначено: *рекомендуется произвести санитарно-оздоровительные мероприятия в виде сплошной санитарной рубки, так как после уборки поврежденных деревьев полнота снизится ниже критической.*  
Выбираемый запас – 143.71 мЗ

Участковое лесничество	Урочище (дача)	Квартал	Выдел	Площадь выдела, га	Лесопатологический выдел	Площадь лесопатологического выдела, га	Вид мероприятия	Площадь мероприятия, га	породы	Доля выбираемой древесины по запасу, %	Рекомендуемый срок проведения мероприятия
1	2	3	4	5	6	7	8	9	10	11	12
Вятско-Полянское		66	40	0.6	1	0.5	ССР	0.5	С.Ос.Б.Е	100	2023-24 гг.

Ведомость временной пробной площади и абрис участка прилагаются (приложение 2 и 3 к акту)

Рекомендации по проведению мероприятий, не относящихся к мероприятиям по предупреждению распространения вредных организмов.

Меры по обеспечению возобновления: Сохранение жизнеспособного подростка с последующим обследованием участка после проведения лесохозяйственных работ для определения способа лесовосстановления.

Дата проведения обследования: 19.10. 2022 года.

Дата составления документа 09.01.2023 года.

Исполнители работ по проведению лесопатологического обследования:

Инженер-лесопатолог КОГКУ "Кировлесцентр" Суханов С.М.



## 2. Инструментальное (детальное) обследование лесных насаждений

2.1. Лесничество Вятско-Полянское Участковое лесничество Вятско-Полянское

2.2. Урочище (дача) \_\_\_\_\_ квартал 66 выдел 41 лесопатологический выдел 1

Наличие ограничений или особенностей участка, влияющих на назначение СОМ:

\_\_\_\_ (отметка о наличии ООПТ, ОЗУ, водоохраной зоны, радиоактивного загрязнения лесов, угрозы возникновения очагов вредных организмов или пожарной опасности в лесах).

2.3. Фактическая таксационная характеристика лесного насаждения соответствует (не соответствует) таксационному описанию (нужное подчеркнуть). Причины несоответствия: давность лесоустройства

Ведомость насаждений с выявленными несоответствиями таксационным описаниям приведена в приложении 1 к Акту.

### 2.4. Состояние насаждений:

С нарушенной устойчивостью (средневзвешенная категория состояния  $\geq 1,51 - \leq 4,5$ ) +

С утраченной устойчивостью (средневзвешенная категория состояния  $\geq 4,5$ )

Устойчивое (средневзвешенная категория состояния  $\leq 1,5$ )

2.5. Причины ослабления повреждения, средневзвешенная категория состояния:

Пожар 2021 г. короед-стенограф СКС 3.5

2.5.1. заселено (отработано) стволовыми вредителями

Вид вредителя	Порода	Встречаемость, % от запаса породы		Степень заселения лесного насаждения (слабая, средняя, сильная)
		заселённых деревьев	отработанных деревьев	
1	2	3	4	5
Короед-стенограф	С	-	30	-

2.5.2. повреждено огнем:

Вид пожара	Порода	Состояние корневых лап		Состояние корневой шейки		высушивание луба		Обугленность древесины более 1/3 высоты ствола	
		Процент поврежденных огнём корней	Процент деревьев с данным повреждением	Обугленность древесины корневой шейки по окружности (1/4; 2/4; 3/4; более 3/4)	Процент деревьев с данным повреждением	по окружности ствола (1/4; 2/4; 3/4; более 3/4)	Процент деревьев с данным повреждением	по окружности и ствола (менее 1/2; более 1/2)	Процент деревьев с данным повреждением
1	2	3	4	5	6	7	8	9	10
Низовой беглый средней интенсивности						более 3/4	55		

2.5.3. заражено болезнями:

Болезнь/ возбудитель	Порода	Встречаемость (% заражённых деревьев)	Степень поражения лесного насаждения (слабая, средняя, сильная)
1	2	3	4

2.6. Выборке подлежит 55.6 % деревьев (указывается общий % запаса деревьев, подлежащий рубке, от общего запаса насаждения), в том числе:

Без признаков ослабления      % (причины назначения)      ;

Ослабленных      % (причины назначения)      ;

Сильно ослабленных      % (причины назначения)      ;

Усыхающих 29.4 % (причины назначения) наличие плодовых тел осинового трутовика;

Свежего сухостоя 26.2 %, Старого сухостоя      %,

Свежего ветровала      %, Старого ветровала      %,

Свежего бурелома      %, Старого бурелома      %,

2.7. Полнота лесного насаждения после уборки деревьев, подлежащих рубке, составит **0.3**  
Критическая полнота для данной категории лесных насаждений и преобладающей породы составляет: **0.3**

## ЗАКЛЮЧЕНИЕ

С целью предотвращения негативных процессов или ущерба от их воздействия назначено:  
*рекомендуется произвести санитарно-оздоровительные мероприятия в виде выборочной санитарной рубки, так как после уборки поврежденных деревьев полнота не снизится ниже критической.*  
Выбираемый запас – 15.3 мЗ

Участковое лесничество	Урочище (дача)	Квартал	Выдел	Площадь выдела, га	Лесопатологический выдел	Площадь лесопатологического выдела, га	Вид мероприятия	Площадь мероприятия, га	породы	Доля выбираемой древесины по запасу, %	Рекомендуемый срок проведения мероприятия
1	2	3	4	5	6	7	8	9	10	11	12
Вятско-Полянское		66	41	0.8	1	0.2	ВСП	0.2	С.Ос.	55.6	2023-24 гг.

Ведомость временной пробной площади и абрис участка прилагаются (приложение 2 и 3 к акту)

Рекомендации по проведению мероприятий, не относящихся к мероприятиям по предупреждению распространения вредных организмов.

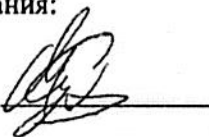
Меры по обеспечению возобновления: Сохранение жизнеспособного подроста с последующим обследованием участка после проведения лесохозяйственных работ для определения способа лесовосстановления.

Дата проведения обследования: 19.10. 2022 года.

Дата составления документа 09.01.2023 года.

Исполнители работ по проведению лесопатологического обследования:

Инженер-лесопатолог КОГКУ "Кировлесцентр" Суханов С.М.





2004	66	33	1.5	защитные	Запретные полосы вдоль нерест. рек		ТО	1	0.3	100с	Ос	65	22	22	РТС	0.8	2	260	1	0.3
							Ф	1	0.3	Погибшее насаждение 40с4С1Е1Б	Ос	83	21\23\16 24	24\24\16 44	РТС	0.6	2	6 186 –св.сух.		
2004	66	40	0.6	защитные	Запретные полосы вдоль нерест. рек		ТО	1	0.5	10С 10С	С	25 120	8 24	8 44	МБВ	0.8	2	80 10	1	0.5
							Ф	1	0.5	Погибшее насаждение 8С20с+Б+Е	С	43 138	16\24\14 13	16\44 12\12	МБВ	0.8	2	20 267 –св.сух.		
2004	66	41	0.8	защитные	Запретные полосы вдоль нерест. рек		ТО	1	0.2	Поляна для отдыха									1	0.2
							Ф	1	0.2	Поврежден ное насаждение 9С10с	С	35	16\15	16\12	МБВ	0.6	3	61 77 –св.сух.		

Условные обозначения:

ТО – таксационные описания

Ф – фактическая характеристика лесного насаждения

Исполнитель работ по проведению лесопатологического обследования: ФИО Суханов С.М. Подпись

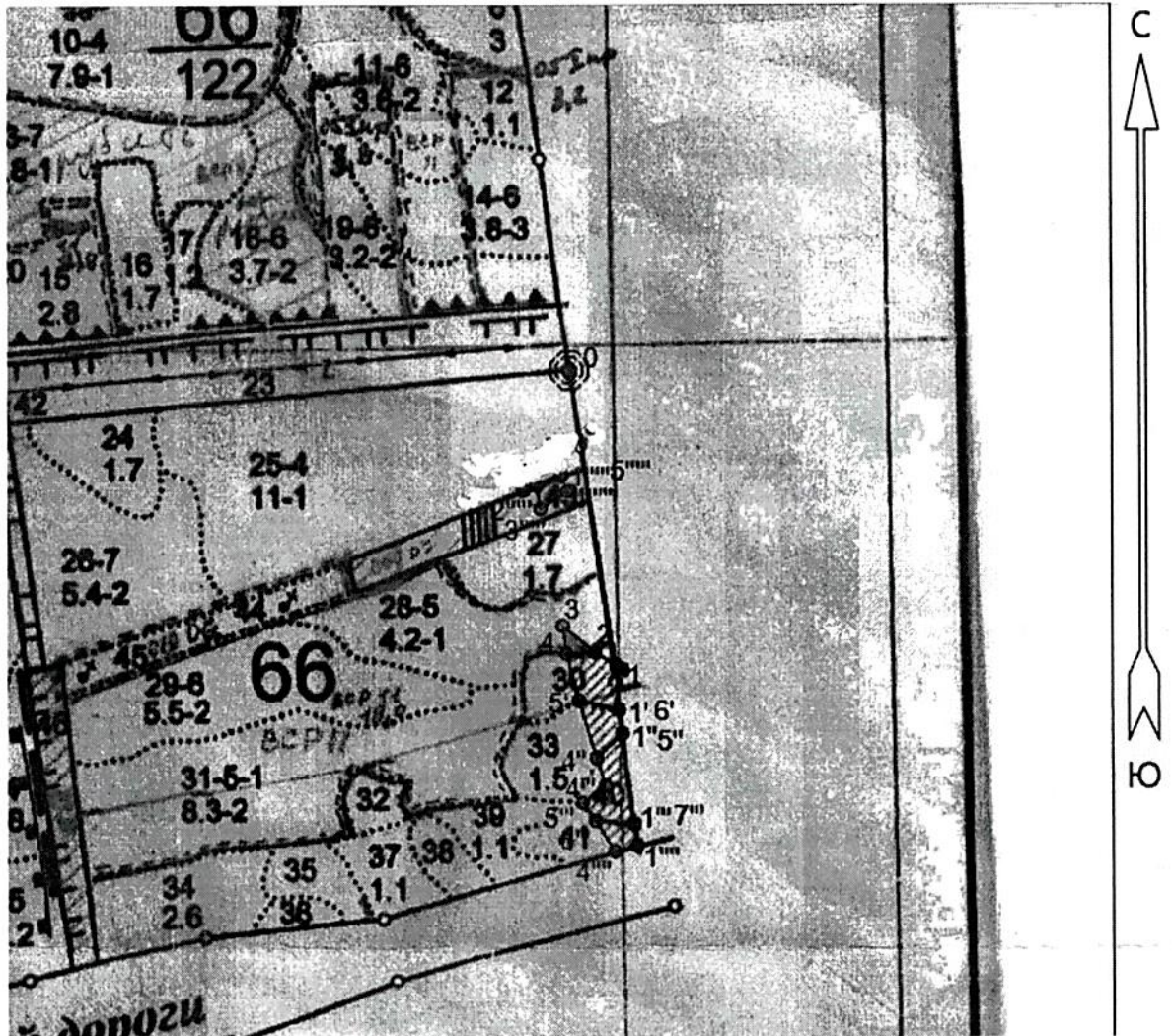




### Абрис участка леса

в кв. 66 вид. 43 на площ. 0.1 га вид. 28 на площ. 0.1 га вид. 30 на площ. 0.4 га вид. 33 на площ. 0.3 га вид. 40 на площ. 0.5 га(ССР) вид. 41 на площ. 0.2 га (ВСП) Вятско-Полянское лесничество  
Вятско-Полянское участковое лесничество

Масштаб \_\_1:10 000\_\_



Условные обозначения:

участок, намечаемый в сплошную санитарную рубку/ выборочную санитарную рубку

№ квартала	№ выдела	№ лесопатологического выдела	Размеры ленты (круговой площадки) перечета					Координаты начала, конца и поворотных точек лент перечета/ центров круговых площадок перечета
			№ ленты (площадки)	Длина, м	Ширина, м	Радиус, м	Площадь, га	
66	43	1					0.1	
66	28	1					0.1	
66	30	1					0.4	
66	33	1					0.3	
66	40	1					0.5	
66	41	1					0.2	

### Пространственное размещение лесопатологических выделов


(включается в Акт при выделении лесопатологических выделов, для указания

Пространственного расположения поврежденных и погибших насаждений)

Номера точек	Координаты	Длина, м	Номера точек	Координаты	Длина, м
Выд. 28 0	N56 15.317 E51 12.479	395	3	N56 15.132 E51 12.472	38
1	N56 15.101 E51 12.538	32	4	N56 15.112 E51 12.473	38
2	N56 15.111 E51 12.513	56			
Выд. 30 1	N56 15.070 E51 12.535	60	4	N56 15.112 E51 12.473	60
1	N56 15.101 E51 12.538	32	5'-6'	N56 15.081 E51 12.487	60
2	N56 15.111 E51 12.513	38			
Выд. 33 1''	N56 15.054 E51 12.546	30	5'	N56 15.081 E51 12.487	80
1'	N56 15.070 E51 12.535	60	4''-5''	N56 15.039 E51 12.510	50
Выд. 40 1'''	N56 14.988 E51 12.552	120	5'''	N56 15.004 E51 12.494	30
1''	N56 15.054 E51 12.546	50	6'''-7'''	N56 14.992 E51 12.509	52
4''	N56 15.039 E51 12.510	39			
4'''	N56 15.017 E51 12.524	39			
Выд. 41 1''''	N56 14.972 E51 12.561	30	6'''	N56 14.992 E51 12.509	48
1''''	N56 14.988 E51 12.552	52	4''''	N56 14.969 E51 12.536	31
Выд. 43 0	N56 15.317 E51 12.479	140	2''''''	N56 15.235 E51 12.434	30
5''''''	N56 15.242 E51 12.496	40	3''''''	N56 15.219 E51 12.441	42

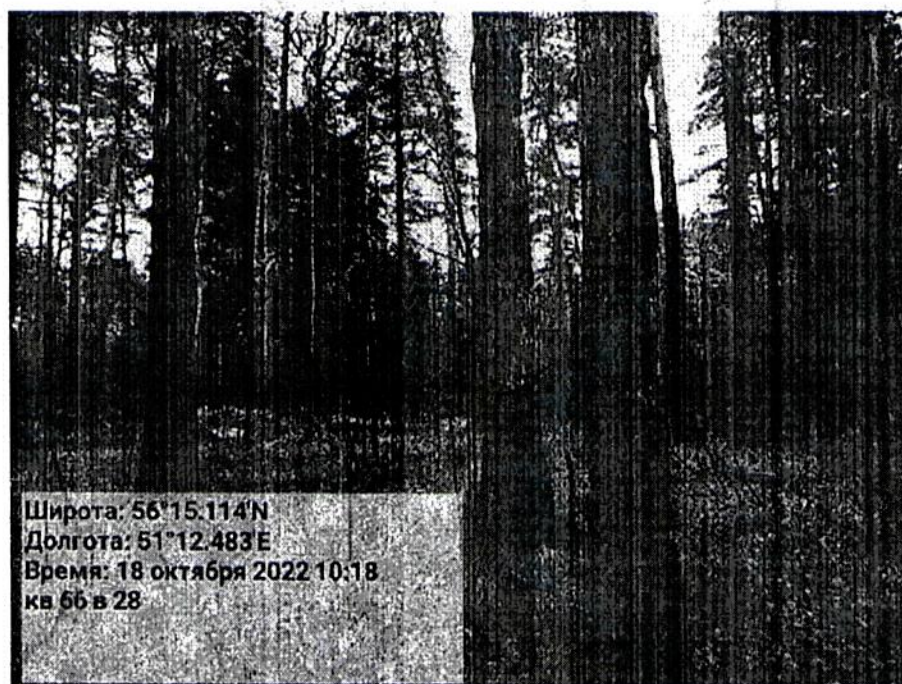
1''''''	N56 15.243 E51 12.466	36	4''''''	N56 15.231 E51 12.473	22
---------	-----------------------	----	---------	-----------------------	----

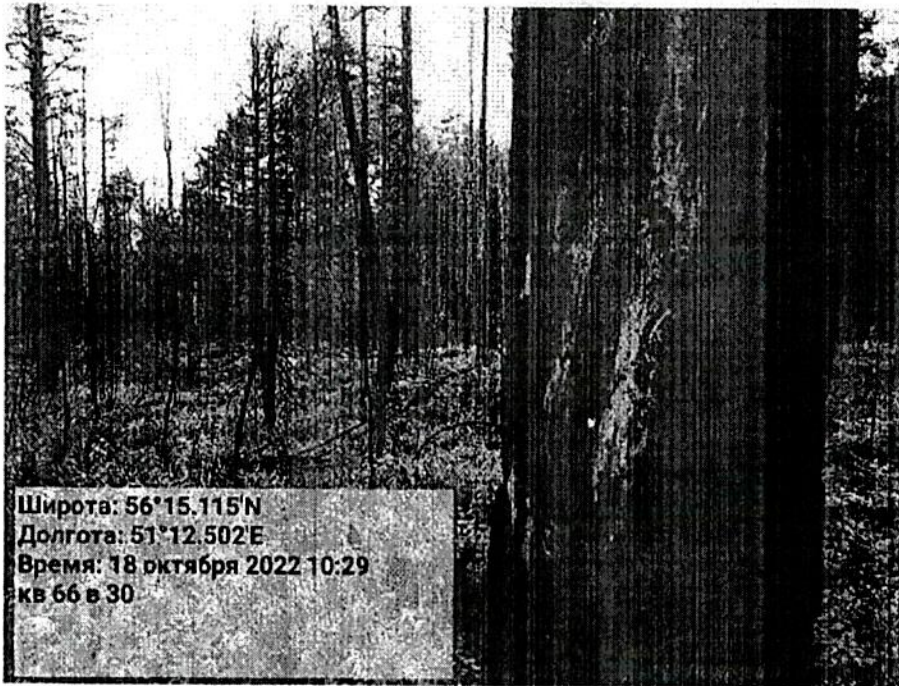
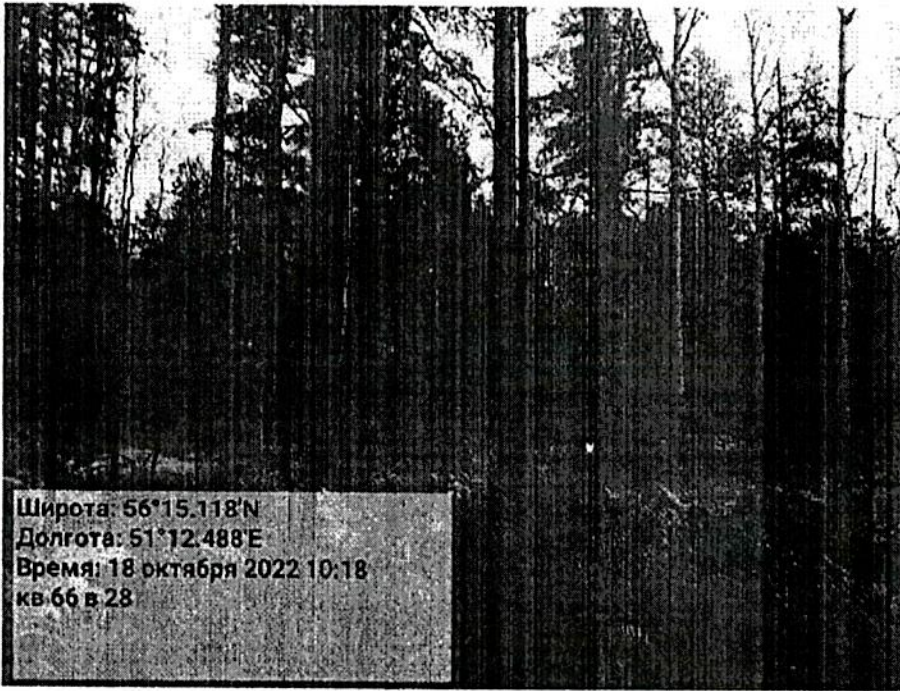
Исполнитель работ по проведению ~~гистопатологического~~ гистопатологического исследования:

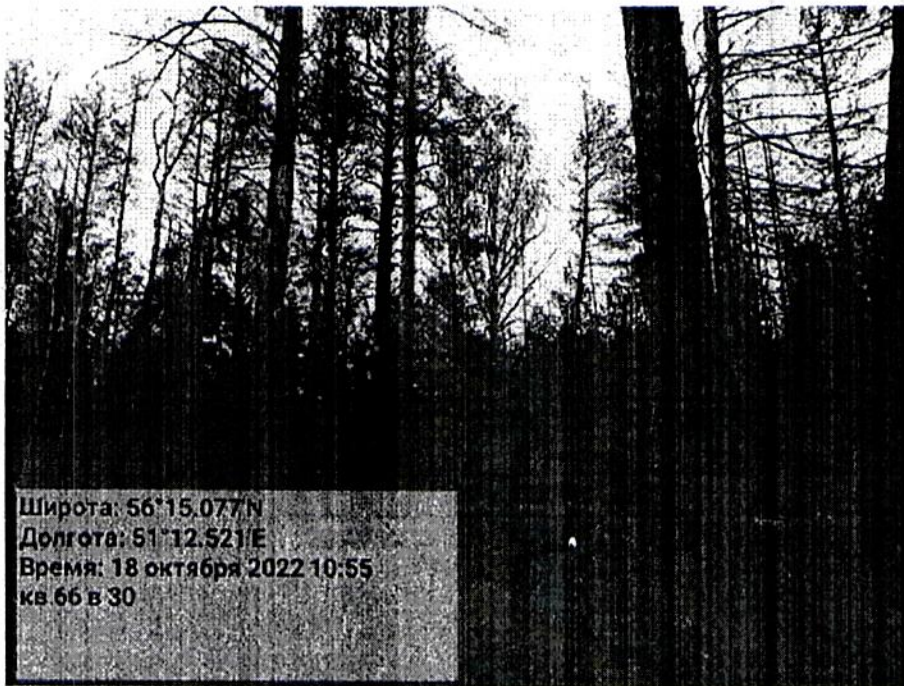
ФИО \_ Суханов С.М. \_ Подпись 

Дата составления документа \_09.01.2022 г. \_

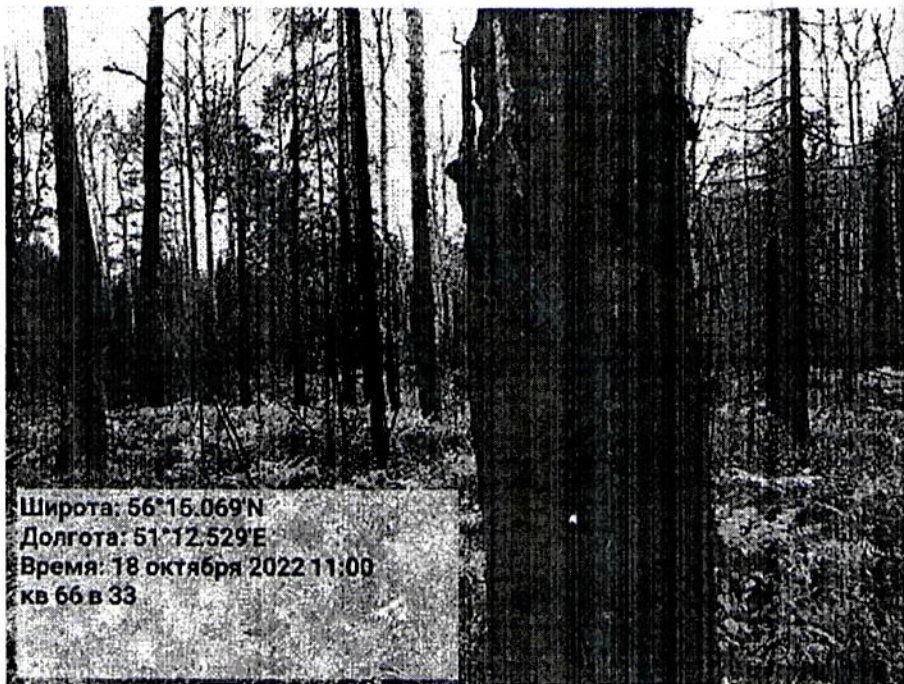
Фото фиксация Вятско - Полянского участкового лесничества кв.66 вид. 43.28.30.33.40.41



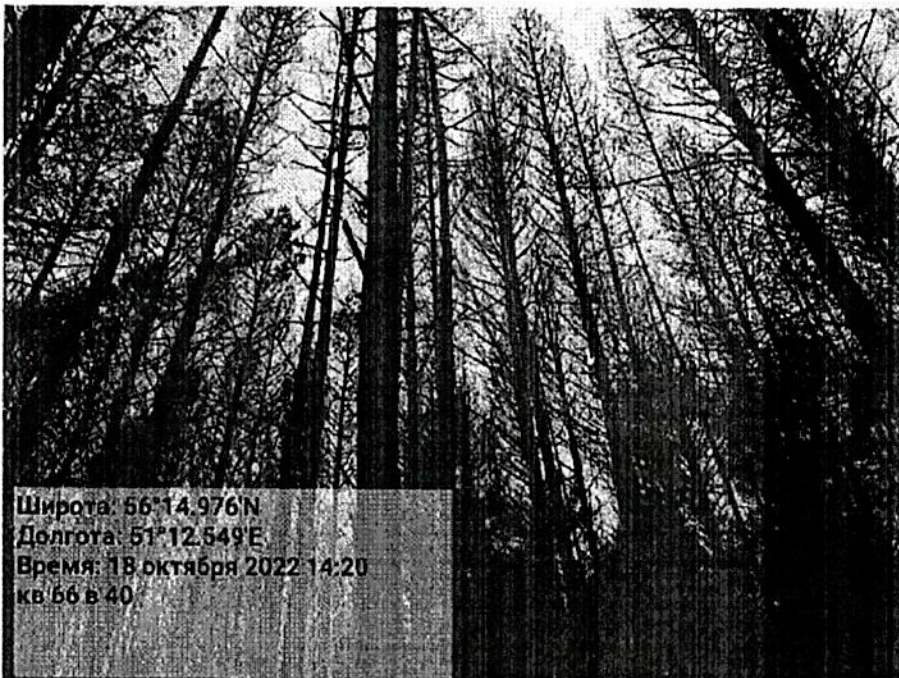
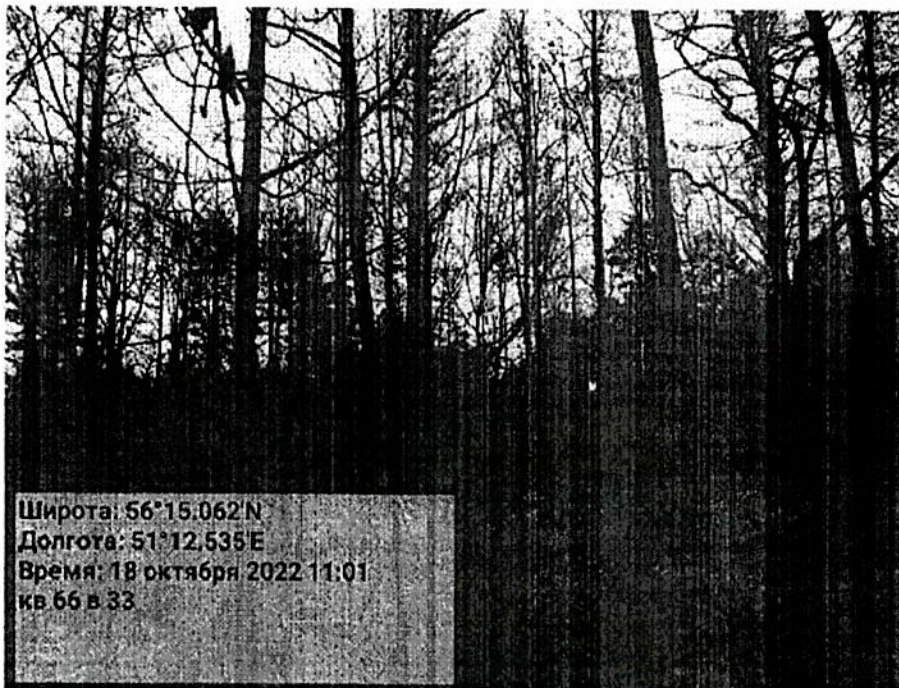




Широта: 56°15.077'N  
Долгота: 51°12.521'E  
Время: 18 октября 2022 10:55  
кв 66 в 30

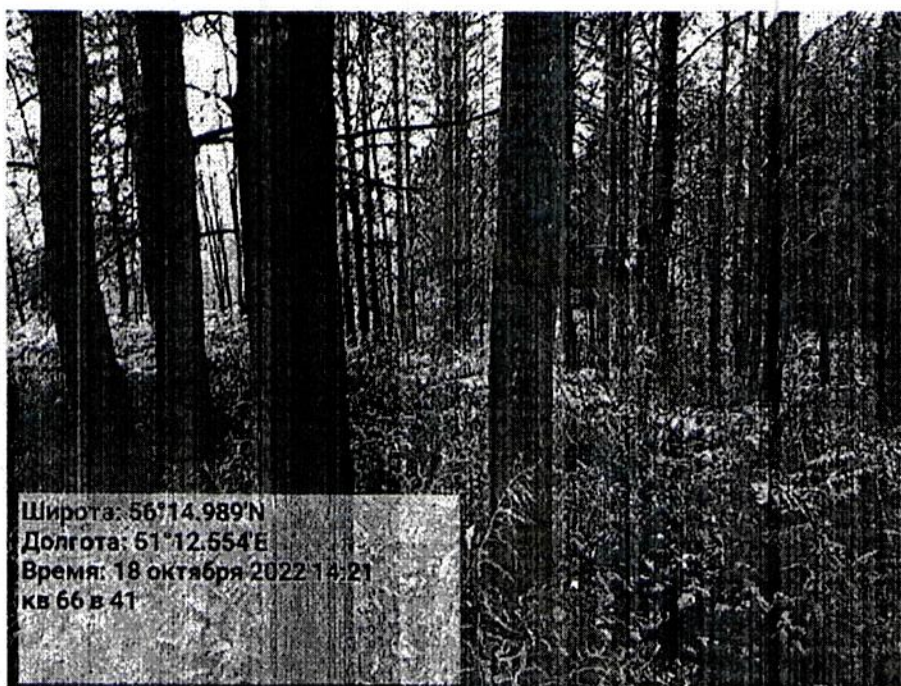


Широта: 56°15.069'N  
Долгота: 51°12.529'E  
Время: 18 октября 2022 11:00  
кв 66 в 33

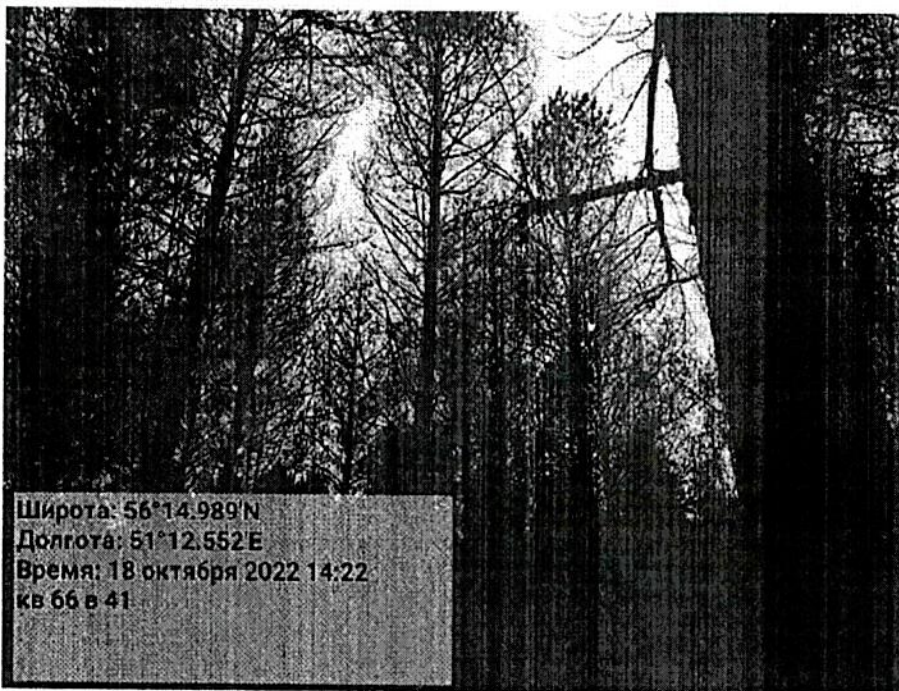




Широта: 56°14.992'N  
Долгота: 51°12.552'E  
Время: 18 октября 2022 14:21  
кв 66 в 40



Широта: 56°14.989'N  
Долгота: 51°12.554'E  
Время: 18 октября 2022 14:21  
кв 66 в 41



Исполнитель работ по проведению лесопатологического обследования.

Инженер-лесопатолог КОГКУ "Кировлесцентр" Суханов С.М.

## Временная пробная площадь №

1.1. Субъект Российской Федерации Кировская обл. Вятско-Полянское Лесничество  
 Участковое лесничество Вятско-Полянское Урочище (дача) \_\_\_\_\_  
 Квартал 66 Выдел 28 Площадь выдела 4,2 га  
 Лесопатологический выдел 1 Площадь лесопатологического выдела 0,1 га

## 1.2. Метод перече́та:

сплошной, ленты пере́чета, круговые площадки постоянного радиуса, реласкопические площадки (нужное подчеркнуть)  
 Количество лент площадок 1 шт Размеры площадок (длина ширина радиус) \_\_\_\_\_ м  
 Размер временной пробной площади: 0,1 га

## 1.3. Фактическая таксационная характеристика насаждения:

Состав 9С10с <sup>118</sup> лет; тип леса МБВ2 полнота 0,4  
 бонитет 1 запас на 1 га 152 кбм возобновление нет подроста

## 1.4. Номер очага вредных организмов \_\_\_\_\_

Тип очага вредных организмов: эпизодический, хронический (нужное подчеркнуть)

Фаза развития очага вредных организмов: начальная, нарастания численности, собственно вспышка, кризис (нужное подчеркнуть).

## 1.5. Причина ослабления, повреждения насаждения и время:

пожар 2021 год короед-стенограф

Состояние насаждения: \_\_\_\_\_

Средневзвешенная категория состояния насаждения: \_\_\_\_\_

4,6

## 1.6. Назначенные мероприятия:

ССР  
запретные полосы вдоль нерест. рек

Исполнитель работ по проведению лесопатологического обследования:

Ф.И.О. Суханов С.М. Подпись \_\_\_\_\_

Дата составления документа 25.10.2022 г.

## ВЕДОМОСТЬ ПЕРЕЧЕТА ДЕРЕВЬЕВ

Порода: сосна

Ступени толщины см	количество деревьев по категориям состояния, шт																Всего	
	1		2		3		4		5		5 (а,б,в)			5 (г,д,е)			шт.	в том числе подлежат рубке, %
	НЗ	З	НЗ	З	НЗ	З	НЗ	О	НЗ	О	НЗ	З	О	НЗ	З	О		
1	2	3	4	5	6	7	8	9	10	11	12	13	14	15	16	17	18	19
8																		
12								3										3
16								2										2
20								2					1					3
24																		
28													1					1
32																		
36													1					1
40																		
44													1					1
48													2					2
52						1												1
56																		
60													1					1
итого, шт						1		7					7					15
итого, куб. м						2,38		1,12					10,9					14,39
Итого, %						16,5		7,8					75,7					100

Причины назначения в рубку деревьев категорий состояния

1. после рубки поврежденных деревьев полнота снизится ниже критической
- 2.

Порода: ель

средневзвешенная категория состояния

Ступени толщины см	количество деревьев по категориям состояния, шт																Всего	
	1		2		3		4		5		5 (а,б,в)			5 (г,д,е)			шт.	в том числе подлежат рубке, %
	НЗ	З	НЗ	З	НЗ	З	НЗ	З	НЗ	О	НЗ	З	О	НЗ	З	О		
1	2	3	4	5	6	7	8	9	10	11	12	13	14	15	16	17	18	19
8													1					1
12													1					1
16																		
20																		
24																		
28																		
32																		
36																		
40																		
44																		
48																		
52																		
56																		
60																		
итого, шт													2					2
итого, куб. м													0,10					0,1
Итого, %													100					100



По насаждению:		средневзвешенная категория состояния 4.6															Всего	
Ступени толщины см	количество деревьев по категориям состояния, шт															шт.	в том числе подлежат рубке, %	
	1		2		3		4		5		5 (а,б,в)			5 (г,д,е)				
	НЗ	З	НЗ	З	НЗ	З	НЗ	О	НЗ	О	НЗ	З	О	НЗ	З	О	18	19
1	2	3	4	5	6	7	8	9	10	11	12	13	14	15	16	17		
8																		
12																		
16																		
20																		
24																		
28																		
32																		
36																		
40																		
44																		
48																		
52																		
56																		
Итого, шт																		21
Итого, куб. м																		15,24
Итого, % от запаса по насаждению					15.6			12.3						72.1				100

Условные обозначения: Н-не заселено (не поражено, не повреждено), З- заселено стволовыми вредителями ( поражено болезнями, повреждено огнем), О- отработано вредителями.

**Приложение 2**  
к акту лесопатологического обследования

**Временная пробная площадь №**

1.1. Субъект Российской Федерации \_\_\_\_\_ Кировская обл. Вятско-Полянское Лесничество  
 Участковое лесничество Вятско-Полянское Урочище (дача) \_\_\_\_\_  
 Квартал 66 Выдел 30 Площадь выдела 1,0 га  
 Лесопатологический выдел 1 Площадь лесопатологического выдела 0,4 га

1.2. Метод перече́та:

сплошной, ленты пере́чета, круговые площадки постоянного радиуса, реласкопические площадки (нужное подчеркнуть)  
 Количество лент площадок 1 шт Размеры площадок (длина ширина радиус) \_\_\_\_\_ м  
 Размер временной пробной площади: 0,4 га

1.3. Фактическая таксационная характеристика насаждения:

Состав 8С1Б1Ос <sup>128</sup> лет; тип леса МБВ2 полнота 0,7  
 бонитет 2 запас на 1 га 307 кубм возобновление нет подроста

1.4. Номер очага вредных организмов \_\_\_\_\_

Тип очага вредных организмов: эпизодический, хронический (нужное подчеркнуть)

Фаза развития очага вредных организмов: начальная, нарастания численности, собственно вспышка, кризис (нужное подчеркнуть).

1.5. Причина ослабления, повреждения насаждения и время:

пожар 2021 год короед-стенограф


Состояние насаждения: \_\_\_\_\_

Средневзвешенная категория состояния насаждения: 4,7

1.6. Назначенные мероприятия: ССР

запретные полосы вдоль нерест. рек

Исполнитель работ по проведению лесопатологического обследования:

Ф.И.О. Суханов С.М. Подпись 

Дата составления документа 25.10.2022 г.

## ВЕДОМОСТЬ ПЕРЕЧЕТА ДЕРЕВЬЕВ

Порода: сосна

Ступени толщины см	количество деревьев по категориям состояния, шт																Всего	
	1		2		3		4		5		5 (а,б,в)			5 (г,д,е)			шт.	в том числе подлежат рубке, %
	НЗ	З	НЗ	З	НЗ	З	НЗ	О	НЗ	О	НЗ	З	О	НЗ	З	О		
1	2	3	4	5	6	7	8	9	10	11	12	13	14	15	16	17	18	19
8			3					4		12								19
12			2					2		8								12
16			2					1		6								9
20			3							6								9
24			1							2								3
28								1		1						1		3
32								1		5								6
36										4								4
40								2		4						1		7
44								2		4						1		7
48								1		7								8
52								1		4								5
56										5								5
60										3								3
итого, шт			11					15		71						3		100
итого, куб. м			1,96					13,37		78,56						3,97		97,89
Итого, %			2,0					13,7		80,3						4		100

Причины назначения в рубку деревьев категорий состояния

1. после рубки поврежденных деревьев полнота снизится ниже критической
- 2.

Порода: ель

средневзвешенная категория состояния

Ступени толщины см	количество деревьев по категориям состояния, шт																Всего	
	1		2		3		4		5		5 (а,б,в)			5 (г,д,е)			шт.	в том числе подлежат рубке, %
	НЗ	З	НЗ	З	НЗ	З	НЗ	З	НЗ	О	НЗ	З	О	НЗ	З	О		
1	2	3	4	5	6	7	8	9	10	11	12	13	14	15	16	17	18	19
8													4					4
12													3					3
16																		
20													2					2
24																		
28													1					1
32																		
36																		
40																		
44																		
48																		
52																		
56																		
60																		
итого, шт													10					10
итого, куб. м													1,59					1,6
Итого, %													100					100

## Причины назначения в рубку деревьев категорий состояния

1. после рубки поврежденных деревьев полнота снизится ниже критической

2.

Порода: береза средневзвешенная категория состояния

Ступени толщины см	количество деревьев по категориям состояния, шт															Всего		
	1		2		3		4		5		5 (а,б,в)			5 (г,д,е)			шт.	в том числе подлежат рубке, %
	НЗ	З	НЗ	З	НЗ	З	НЗ	З	НЗ	З	НЗ	З	О	НЗ	З	О		
8							1											1
12																		
16							1											1
20													1					1
24							2						1					3
28													1					1
32																		
36																		
40																		
44																		
48							1											1
52			1				1											2
56																		
итого, шт			1				6						3					10
итого, куб. м			2,47				5,48						1,22					9,17
Итого, %			26,9				59,8						13,3					100

## Причины назначения в рубку деревьев категорий состояния

1. после рубки поврежденных деревьев полнота снизится ниже критической

2.

Порода: осина средневзвешенная категория состояния

Ступени толщины см	количество деревьев по категориям состояния, шт															Всего		
	1		2		3		4		5		5 (а,б,в)			5 (г,д,е)			шт.	в том числе подлежат рубке, %
	НЗ	З	НЗ	З	НЗ	З	НЗ	З	НЗ	З	НЗ	З	О	НЗ	З	О		
8																		
12																		
16																		
20													1					1
24													3					3
28													7					7
32													2					2
36													4					4
40													1					1
44																		
48																		
52																		
56																		
60																		
итого, шт													18					18
итого, куб. м													14,31					14,31
Итого, %													100					100

По насаждению:		средневзвешенная категория состояния 4.7															Всего	
Ступени толщины см	количество деревьев по категориям состояния, шт																шт.	в том числе подлежат рубке, %
	1		2		3		4		5		5 (а,б,в)			5 (г,д,е)				
	НЗ	З	НЗ	З	НЗ	З	НЗ	О	НЗ	О	НЗ	З	О	НЗ	З	О		
1	2	3	4	5	6	7	8	9	10	11	12	13	14	15	16	17	18	19
8																		
12																		
16																		
20																		
24																		
28																		
32																		
36																		
40																		
44																		
48																		
52																		
56																		
итого, шт																		138
итого, куб. м																		122.96
Итого, % от запаса по насаждению			3.6				15.3						77.8			3.3		100

Условные обозначения: Н-не заселено (не поражено, не повреждено), З- заселено стволовыми вредителями ( поражено болезнями, повреждено огнем), О- отработано вредителями.

Приложение 2  
к акту лесопатологического обследования

## Временная пробная площадь №

1.1. Субъект Российской Федерации \_\_\_\_\_ Кировская обл. Вятско-Полянское Лесничество  
 Участковое лесничество Вятско-Полянское Урочище (дача) \_\_\_\_\_  
 Квартал 66 Выдел 33 Площадь выдела 1,5 га  
 Лесопатологический выдел 1 Площадь лесопатологического выдела 0,3 га

1.2. Метод перече́та:

сплошной, ленты пере́чета, круговые площадки постоянного радиуса, реласкопические площадки (нужное подчеркнуть)  
 Количество лент площадок 1 шт Размеры площадок (длина ширина радиус) \_\_\_\_\_ м  
 Размер временной пробной площади: 0,3 га

1.3. Фактическая таксационная характеристика насаждения:

Состав 4Ос4С1Е1Б <sup>83</sup> лет; тип леса РТС2 полнота 0,6  
 бонитет 2 запас на 1 га 192 кбм возобновление нет подроста

1.4. Номер очага вредных организмов \_\_\_\_\_

Тип очага вредных организмов: эпизодический, хронический (нужное подчеркнуть)

Фаза развития очага вредных организмов: начальная, нарастающая численности, собственно вспышка, кризис (нужное подчеркнуть).

1.5. Причина ослабления, повреждения насаждения и время:

пожар 2021 год короед-стенограф

Состояние насаждения: \_\_\_\_\_

Средневзвешенная категория состояния насаждения: \_\_\_\_\_

4,6

1.6. Назначенные мероприятия:

ССР

запретные полосы вдоль нерест. рек

Исполнитель работ по проведению лесопатологического обследования:

Ф.И.О. Суханов С.М. Подпись \_\_\_\_\_

Дата составления документа 25.10.2022 г.



## Причины назначения в рубку деревьев категорий состояния

1. после рубки поврежденных деревьев полнота снизится ниже критической

2.

Порода: береза средневзвешенная категория состояния

Ступени толщины см	количество деревьев по категориям состояния, шт																		Всего	
	1		2		3		4		5		5 (а,б,в)			5 (г,д,е)			шт.	в том числе подлежат рубке, %		
	НЗ	З	НЗ	З	НЗ	З	НЗ	З	НЗ	З	НЗ	З	О	НЗ	З	О				
8																				
12																				
16																				
20																				
24																				
28																				
32																				
36																				
40								2											2	
44								1											1	
48																				
52																				
56																				
итого, шт								3											3	
итого, куб. м								5,34											5,34	
Итого, %								100											100	

## Причины назначения в рубку деревьев категорий состояния

1. после рубки поврежденных деревьев полнота снизится ниже критической

2.

Порода: осина средневзвешенная категория состояния

Ступени толщины см	количество деревьев по категориям состояния, шт																		Всего	
	1		2		3		4		5		5 (а,б,в)			5 (г,д,е)			шт.	в том числе подлежат рубке, %		
	НЗ	З	НЗ	З	НЗ	З	НЗ	З	НЗ	З	НЗ	З	О	НЗ	З	О				
8																				
12																				
16																				
20								2		3									5	
24								2		8									10	
28								9		6									15	
32								4		1									5	
36								2											2	
40																				
44																				
48																				
52								1											1	
56																				
60																				
итого, шт								20		18									38	
итого, куб. м								15,92		9,42									25,34	
Итого, %								63		37									100	

833

По насаждению:		средневзвешенная категория состояния 4.6																
Ступени толщины см	количество деревьев по категориям состояния, шт															Всего		
	1		2		3		4		5		5 (а,б,в)			5 (г,д,е)			шт.	в том числе подлежат рубке, %
	НЗ	З	НЗ	З	НЗ	З	НЗ	О	НЗ	О	НЗ	З	О	НЗ	З	О		
1	2	3	4	5	6	7	8	9	10	11	12	13	14	15	16	17	18	19
8																		
12																		
16																		
20																		
24																		
28																		
32																		
36																		
40																		
44																		
48																		
52																		
56																		
итого, шт																		83
итого, куб. м																		57.44
Итого, % от запаса по насаждению					3.2		39.9			56.9								100

Условные обозначения: Н-не заселено (не поражено, не повреждено), З- заселено стволовыми вредителями ( поражено болезнями, повреждено огнем), О- отработано вредителями.

**Приложение 2**  
к акту лесопатологического обследования

**Временная пробная площадь №**

1.1. Субъект Российской Федерации \_\_\_\_\_ Кировская обл. Вятско-Полянское Лесничество  
 Участковое лесничество Вятско-Полянское Урочище (дача) \_\_\_\_\_  
 Квартал 66 Выдел 40 Площадь выдела 0,6 га  
 Лесопатологический выдел 1 Площадь лесопатологического выдела 0,5 га

1.2. Метод перече́та:

сплошной, ленты пере́чета, круговые площадки постоянного радиуса, реласкопические площадки (нужное подчеркнуть)  
 Количество лент площадок 1 шт Размеры площадок (длина ширина радиус) \_\_\_\_\_ м  
 Размер временной пробной площади: 0,5 га

1.3. Фактическая таксационная характеристика насаждения:

Состав 8С2Ос+Б+Е <sup>43/138</sup> лет; тип леса МБВ2 полнота 0,8  
 бонитет 2 запас на 1 га 287 кбм возобновление нет подростa

1.4. Номер очага вредных организмов \_\_\_\_\_

Тип очага вредных организмов: эпизодический, хронический (нужное подчеркнуть)

Фаза развития очага вредных организмов: начальная, нарастания численности, собственно вспышка, кризис (нужное подчеркнуть).

1.5. Причина ослабления, повреждения насаждения и время:

пожар 2021 год короед-стенограф

Состояние насаждения: \_\_\_\_\_

Средневзвешенная категория состояния насаждения: \_\_\_\_\_

4,6

1.6. Назначенные мероприятия:

ССР

запретные полосы вдоль нерест. рек

Исполнитель работ по проведению лесопатологического обследования:

Ф.И.О. Суханов С.М. Подпись \_\_\_\_\_

Дата составления документа 25.10.2022 г.





По насаждению: средневзвешенная категория состояния 4.6																			
Ступени толщины см	количество деревьев по категориям состояния, шт																Всего		
	1		2		3		4		5		5 (а,б,в)			5 (г,д,е)			шт.	в том числе подлежит рубке, %	
	НЗ	З	НЗ	З	НЗ	З	НЗ	О	НЗ	О	НЗ	З	О	НЗ	З	О			
1	2	3	4	5	6	7	8	9	10	11	12	13	14	15	16	17	18	19	
8																			
12																			
16																			
20																			
24																			
28																			
32																			
36																			
40																			
44																			
48																			
52																			
56																			
итого, шт																			384
итого, куб. м																			143,71
Итого, % от запаса по насаждению	0.4		3.1		3.7			24.7		68.1									100

Условные обозначения: Н-не заселено (не поражено, не повреждено), З- заселено стволовыми вредителями ( поражено болезнями, повреждено огнем), О- отработано вредителями.

**Приложение 2**  
к акту лесопатологического обследования

**Временная пробная площадь №**

1.1. Субъект Российской Федерации \_\_\_\_\_ Кировская обл. Вятско-Полянское Лесничество  
 Участковое лесничество Вятско-Полянское Урочище (дача) \_\_\_\_\_  
 Квартал 66 Выдел 43 Площадь выдела 1,4 га  
 Лесопатологический выдел 1 Площадь лесопатологического выдела 0,1 га

1.2. Метод перече́та:

сплошной, ленты пере́чета, круговые площадки постоянного радиуса, реласкопические площадки (нужное подчеркнуть)  
 Количество лент площадок 1 шт Размеры площадок (длина ширина радиус) \_\_\_\_\_ м  
 Размер временной пробной площади: 0,1 га

1.3. Фактическая таксационная характеристика насаждения:

Состав 10С <sup>20</sup> лет; тип леса МБВ2 полнота 0,7  
 бонитет 2 запас на 1 га 124 кбм возобновление нет подроста

1.4. Номер очага вредных организмов \_\_\_\_\_

Тип очага вредных организмов: эпизодический, хронический (нужное подчеркнуть)

Фаза развития очага вредных организмов: начальная, нарастания численности, собственно вспышка, кризис (нужное подчеркнуть).

1.5. Причина ослабления, повреждения насаждения и время:

пожар 2021 год короед-стенограф

Состояние насаждения: \_\_\_\_\_

Средневзвешенная категория состояния насаждения: \_\_\_\_\_

4,7

1.6. Назначенные мероприятия:

ССР

запретные полосы вдоль нерест. рек

Исполнитель работ по проведению лесопатологического обследования:

Ф.И.О. Суханов С.М. Подпись \_\_\_\_\_

Дата составления документа 25.10.2022 г.



## Причины назначения в рубку деревьев категорий состояния

1. после рубки поврежденных деревьев полнота снизится ниже критической
- 2.

Порода: береза средневзвешенная категория состояния

Ступени толщины см	количество деревьев по категориям состояния, шт															Всего		
	1		2		3		4		5		5 (а,б,в)			5 (г,д,е)			шт.	в том числе подлежат рубке, %
	НЗ	З	НЗ	З	НЗ	З	НЗ	З	НЗ	З	НЗ	З	О	НЗ	З	О		
8																		
12																		
16																		
20																		
24																		
28																		
32																		
36																		
40																		
44																		
48																		
52																		
56																		
итого, шт																		
итого, куб. м																		
Итого, %																		

## Причины назначения в рубку деревьев категорий состояния

1. после рубки поврежденных деревьев полнота снизится ниже критической
- 2.

Порода: осина средневзвешенная категория состояния

Ступени толщины см	количество деревьев по категориям состояния, шт															Всего		
	1		2		3		4		5		5 (а,б,в)			5 (г,д,е)			шт.	в том числе подлежат рубке, %
	НЗ	З	НЗ	З	НЗ	З	НЗ	З	НЗ	З	НЗ	З	О	НЗ	З	О		
8																		
12																		
16																		
20																		
24																		
28																		
32																		
36																		
40																		
44																		
48																		
52																		
56																		
60																		
итого, шт																		
итого, куб. м																		
Итого, %																		

По насаждению:		средневзвешенная категория состояния 4,7															Всего	
Ступени толщины см	количество деревьев по категориям состояния, шт															шт.	в том числе подлежат рубке, %	
	1		2		3		4		5		5 (а,б,в)			5 (г,д,е)				
	НЗ	З	НЗ	З	НЗ	З	НЗ	З	НЗ	З	НЗ	З	О	НЗ	З			О
1	2	3	4	5	6	7	8	9	10	11	12	13	14	15	16	17	18	19
8																		
12																		
16																		
20																		
24																		
28																		
32																		
36																		
40																		
44																		
48																		
52																		
56																		
итого, шт																		167
итого, куб. м																		12,44
Итого, % от запаса по насаждению					1.6			27.5					70.9					100

Условные обозначения: Н-не заселено (не поражено, не повреждено), З- заселено стволовыми вредителями ( поражено болезнями, повреждено огнем), О- отработано вредителями.





Причины назначения в рубку деревьев категорий состояния

1. после рубки поврежденных деревьев полнота снизится ниже критической

2.

Порода: береза средневзвешенная категория состояния

Ступени толщины см	количество деревьев по категориям состояния, шт																Всего		
	1		2		3		4		5		5 (а,б,в)			5 (г,д,е)			шт.	в том числе подлежат рубке, %	
	НЗ	З	НЗ	З	НЗ	З	НЗ	З	НЗ	З	НЗ	З	О	НЗ	З	О			
8																			
12																			
16																			
20				1														1	1
24																			
28																			
32																			
36																			
40																			
44																			
48																			
52																			
56																			
итого, шт				1														1	1
итого, куб. м				0,26														0,26	0,26
Итого, %				100														100	100

Причины назначения в рубку деревьев категорий состояния

1. после рубки поврежденных деревьев полнота снизится ниже критической

2.

Порода: осина средневзвешенная категория состояния

Ступени толщины см	количество деревьев по категориям состояния, шт																Всего		
	1		2		3		4		5		5 (а,б,в)			5 (г,д,е)			шт.	в том числе подлежат рубке, %	
	НЗ	З	НЗ	З	НЗ	З	НЗ	З	НЗ	З	НЗ	З	О	НЗ	З	О			
8	1		1		3		4		7									16	16
12			1		1		1		1									4	4
16			5		2		1											8	8
20	1		1		1		1											4	4
24					1													1	1
28																			
32																			
36																			
40																			
44																			
48																			
52																			
56																			
60																			
итого, шт	2		8		8		7		8									33	33
итого, куб. м	0,32		1,25		1,26		0,66		0,29									3,78	3,78
Итого, %	8		33		33		17		8									100	100

84.1

По насаждению:		средневзвешенная категория состояния 3.5															Всего	
Ступени толщины см	количество деревьев по категориям состояния, шт															шт.	в том числе подлежат рубке, %	
	1		2		3		4		5		5 (а,б,в)			5 (г,д,е)				
	НЗ	З	НЗ	З	НЗ	З	НЗ	З	НЗ	З	НЗ	З	О	НЗ	З			О
1	2	3	4	5	6	7	8	9	10	11	12	13	14	15	16	17	18	19
8																		
12																		
16																		
20																		
24																		
28																		
32																		
36																		
40																		
44																		
48																		
52																		
56																		
итого, шт																		97
итого, куб. м																		27.63
Итого, % от запаса по насаждению	5.7		21.1		17.6		29.4		26.2								55.6	100

Условные обозначения: Н-не заселено (не поражено, не повреждено), З- заселено стволовыми вредителями ( поражено болезнями, повреждено огнем), О- отработано вредителями.





