

УТВЕРЖДАЮ:
Заместитель министра
лесного хозяйства

Кировской области

В.Г. Глушков

дата 27.09.2024

Акт
лесопатологического обследования № 113
лесных насаждений Кайского лесничества (лесничество)
Кировской области (субъект Российской Федерации)

Способ лесопатологического обследования: 1. Визуальный
2. Инструментальный V

Место проведения:

Участковое лесничество	Урочище (дача)	Квартал	Выдел	Площадь, га	ЛП выдел	Площадь ЛП выдела
Чусовское	-	116	27	7,4	1	4,5
		116	28	40,4	1	12,7
		116	29	4,5	1	4

Лесопатологическое обследование проведено на общей площади 21,2 га.

Кадастровый номер участка: № учетной записи в государственном лесном реестре № 8.9-2008-06
для участков, предоставленных в постоянное (бессрочное пользование, аренду)

Документ о праве пользования: договор аренды № 8-3 от 28.11.2008 г.

Вид разрешенного использования лесов: заготовка древесины

2. Инструментальное (детальное) обследование лесных насаждений.

2.1 Лесничество: Кайское, уч. лесничество: Чусовское,

урочище (дача): -, кв. 116 выд. 27 ЛП выдел: 1.

Наличие ограничений или особенностей участка, влияющих на назначение СОМ:

Имеется угроза возникновения очагов вредных организмов; имеется угроза увеличения пожарной опасности в лесах.

(отметка о наличии ООПТ, ОЗУ, водоохранной зоны, радиоактивного загрязнения лесов, угрозы возникновения очагов вредных организмов или пожарной опасности в лесах).

2.2. Фактическая таксационная характеристика лесного насаждения соответствует, не соответствует таксационному описанию (нужное подчеркнуть).

2.3. Состояние насаждения: ослабленное.

С нарушенной устойчивостью (средневзвешенная категория состояния $\geq 1,51 - \leq 4,5$)

V

С утраченной устойчивостью (средневзвешенная категория состояния $\geq 4,5$)

Устойчивое (средневзвешенная категория состояния $< 1,5$)

2.4. Причины ослабления, повреждения, средневзвешенная категория состояния насаждения: СКС насаждения: 1,82. Причины ослабления, повреждения насаждения: устойчивый низовой пожар текущего года низкой интенсивности (код 871). Данные причины определены по следующим признакам: усыхание $< 1/4$ ветвей в кроне свежее (код 101); ожог стволов свежий (камбий не поврежден) (код 321); усыхание верхины свежее от $1/3$ до $2/3$ длины кроны (код 122); усыхание от $1/4$ до $1/2$ ветвей в кроне свежее (код 102); ожог, прогар стволов свежий (камбий поврежден, высушивание луба $< 3/4$ окр. ств.) (код 322).

2.4.1 Заселено (отработано) стволовыми вредителями:

Вид вредителя	Порода	Встречаемость заселенных деревьев, % от запаса породы	Встречаемость отработанных деревьев, % от запаса породы	Степень заселения лесного насаждения
1	2	3	4	5
-	-	-	-	-

2.4.2 Повреждено огнем:

Вид пожара	Порода	Состояние корневых лап		Состояние корневой шейки		Высушивание луба		Обугленность древесины более 1/3 высоты ствола	
		% поврежденных корней	% деревьев с данными повреждениями	Обугленность древесных шеек по окружности (1/4; 1/2; 3/4; более 3/4)	% деревьев с данными повреждениями	по окружности (1/4; 1/2; 3/4; более 3/4)	% деревьев с данными повреждениями	по окружности ствола ($< 1/2$; $> 1/2$)	% деревьев с данными повреждениями
1	2	3	4	5	6	7	8	9	10
УН пожар текущего года НИ	С	-	-	-	-	Ожог стволов свежий (камбий не поврежден)	66,1	-	-
	С	-	-	-	-	Ожог, прогар стволов свежий (камбий поврежден, высушивание луба $< 3/4$ окр. ств.)	8,9	-	-

2.4.3 Поражено болезнями:

Болезнь/возбудитель	Порода	Встречаемость % от запаса насаждения	Степень поражения лесного насаждения
1	2	3	4
-	-	-	-

2.5. Выборке подлежит 10,7 % деревьев по запасу, в том числе:

без признаков ослабления 0 %, (причины назначения) _____
 ослабленных 0 %, (причины назначения) _____
 сильно ослабленных 0 %, (причины назначения) _____
 усыхающих 4,1 %, (причины назначения) _____
 свежего сухостоя 0 %, _____
 свежего ветровала 0 %, _____
 свежего бурелома 0 %, _____
 старого сухостоя 6,6 %, _____
 старого ветровала 0 %, _____
 старого бурелома 0 %, _____

2.6. Полнота лесного насаждения после уборки деревьев, подлежащих рубке, составит: кв. 116 выд. 27 л/п 1 - 0,6. Критическая полнота для данной категории лесных насаждений (Эксплуатационные) и преобладающей породы (сосны) составляет - 0,3.

Заключение к инструментальному обследованию участка

При проведении инструментального лесопатологического обследования установлено, что в кв. 116 выд. 27 л/п 1 насаждение является ослабленным (СКС насаждения: 1,82). В соответствии с п. 19 правил санитарной безопасности в лесах, утвержденных постановлением Правительства РФ от 09.12.2020 №2047, проведение мероприятий на площади 4,5 га не требуется.

Участковое лесничество	Урочище (дача)	Квартал	Выдел	Площадь выдела, га	ЛП выдел	Площадь ЛП выдела	Вид мероприятия	Площадь мероприятия, га	Порода	Доля выбрасываемой древесины по запасу, %	Рекомендуемый срок проведения мероприятия
1	2	3	4	5	6	7	8	9	10	11	12
Чусовское	.	116	27	7,4	1	4,5	-	-	-	-	-

Ведомость перечета деревьев и абрис лесного участка прилагаются (прил. 2 и 3 к данному акту).

РЕКОМЕНДАЦИИ по проведению мероприятий, не относящихся к мероприятиям по предупреждению распространения вредных организмов: нет.

Дата проведения ЛПО: 01.09.2024 года.

Дата составления документа: 16.09.2024 года.

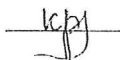
Исполнители работ по проведению ЛПО:

Крылов И.В.

ИП Теплов

специалист лесного хозяйства

Подпись



Телефон: 89853509100

Результаты проведения лесопатологического обследования
лесных насаждений за сентябрь 2024 г.

Субъект Российской Федерации: Кировская область.
Участковое лесничество: Чусовское.

Лесничество (лесопарк): Кайское.
Урочище (лесная дача): -.

1	2	3	4	5	6	7	8	9	10	11	12	13	14	15	16	17	Распределение деревьев по категориям состояния, % от запаса												34	35		36							
																	без признаков ослабления			ослабленные			сильно ослабленные			усыхающие				свежий валежник			старый валежник			33	11.1	10.7	
116	27	7.4	Эксплуатационные	-	нет	1	4.5	10С+Б	С	45	12	1.4	Б	0.7	3	120	18	94	48.5	35.8	4.6	4.3	20	21	22	23	24	25	26	27	28	29	30	31	32				33
																																				Н	Р	Н	
																	Итого по выделу:												95	50.4	34.4	4.3	4.1	6.6			10.7	не требует мероприятий	

Условные обозначения: Н - деревья не подлежат рубке; Р - деревья подлежат рубке.

Исполнитель работ по проведению лесопатологического обследования:
Фамилия, имя и отчество (при наличии): Крылов И.В. подпись: _____

10.11

Дата составления документа: 16.09.2024 года. Тел. 89853509103

ВРЕМЕННАЯ ПРОБНАЯ ПЛОЩАДЬ № 1,2,3

1.1 Субъект Российской Федерации: Кировская область.
Лесничество (лесопарк): Кайское Уч. лесничество: Чусовское.
Урочище (лесная дача): -.
Квартал: 116. Выдел: 27. Площадь выдела: 7,4 га.
Лесопатологический выдел: 1. Площадь ЛП выдела: 4,5 га.

1.2. Метод перече́та: сплошной, ленты перече́та, круговые площадки постоянного радиуса, реласкопические площадки (нужное подчеркнуть)
Количество лент/площадок: 3 Размеры площадок: радиус 9,8- м.
Размер временной пробной площади: 0,09 га.

1.3 Фактическая таксационная характеристика насаждения:
состав: 10С+Б; возраст: 45 лет; тип леса: Б; бонитет: 3; запас на га: 120; полнота: 0,7;
возобновление: отсутствует.

1.4 Номер очага вредных организмов: б/н.
Тип очага вредных организмов: эпизодический, хронический (нужное подчеркнуть)
Фаза развития очага вредных организмов: начальная, нарастание численности, собственно вспышка, кризис (нужное подчеркнуть)

1.5 Причины ослабления, повреждения насаждения и время: устойчивый низовой пожар текущего года низкой интенсивности (код 871).

Время ослабления, повреждения: 13.06.2024 год.
Состояние насаждения: ослабленное.
Средневзвешенная категория состояния насаждения: 1,82.

1.6 Назначенные мероприятия:
не требует мероприятий на площади 4,5 га.

Исполнитель работ по проведению лесопатологического обследования:

Фамилия, имя и отчество (при наличии): Крылов И.В. подпись И.В. Крылов

Дата составления документа: 01.09.2024 года. Тел. 89853509100

ВЕДОМОСТЬ ПЕРЕЧЕТА ДЕРЕВЬЕВ

Порода 1: С. Средневзвешенная категория состояния породы: 1.85.

Ступени толщины см	Количество деревьев по категориям состояния, шт.															Всего							
	1			2			3			4			5			5 (а,б,в)			5 (г,д,е)			шт./ куб.м.	в т.ч. подлежит рубке, %
	Н	З	О	Н	З	О	Н	З	О	Н	З	О	Н	З	О	Н	З	О	Н	З	О		
1	2	3	4	5	6	7	8	9	10	11	12	13	14	15	16	17	18			19			
8	0	0	0	0	0	0	0	0	3	0	0	0	0	3	0	0	3	0	0	3	0,06	3,2	
12	9	17	0	14	0	7	0	0	2	0	0	0	0	2	0	0	49	3,43	2,1				
16	9	13	0	10	0	0	3	0	0	0	0	0	0	0	0	0	35	5,25	3,2				
20	0	0	0	5	0	0	0	0	2	0	0	0	0	2	0	0	7	1,82	2,1				
-	0	0	0	0	0	0	0	0	0	0	0	0	0	0	0	0	0	0	0	0	0	0	
итого, шт	18	30	0	29	0	7	0	3	7	0	0	0	0	7	0	0	94			10,6			
итого, куб.м.	1,92	3,2	0	3,78	0	0,49	0	0,45	0,72	0	0	0	0	0,72	0	0	10,56			1,17			
итого, куб.%	18,2	30,3	0	35,8	0	4,6	0	4,3	6,8	0	0	0	0	6,8	0	0	100			11,1			

Причины назначения в рубку деревьев категорий состояния:

- 1 _____
 2 _____
 3 _____
 4 _____

Порода 2: Б. Средневзвешенная категория состояния породы: 1.

Ступени толщины см	Количество деревьев по категориям состояния, шт.															Всего							
	1			2			3			4			5			5 (а,б,в)			5 (г,д,е)			шт./ куб.м.	в т.ч. подлежит рубке, %
	Н	З	О	Н	З	О	Н	З	О	Н	З	О	Н	З	О	Н	З	О					
1	2	3	4	5	6	7	8	9	10	11	12	13	14	15	16	17	18			19			
24	1	0	0	0	0	0	0	0	0	0	0	0	0	0	0	0	1	0,43	0				
-	0	0	0	0	0	0	0	0	0	0	0	0	0	0	0	0	0	0	0	0	0	0	
итого, шт	1	0	0	0	0	0	0	0	0	0	0	0	0	0	0	0	1			0			
итого, куб.м.	0,43	0	0	0	0	0	0	0	0	0	0	0	0	0	0	0	0,43			0			
итого, куб.%	100	0	0	0	0	0	0	0	0	0	0	0	0	0	0	0	100			0			

Причины назначения в рубку деревьев категорий состояния:

- 1 _____
 2 _____
 3 _____
 4 _____

Итоговая ведомость по насаждению. Средневзвешенная категория состояния насаждения: 1.82.

Ступени толщины см	Количество деревьев по категориям состояния, шт.															Всего							
	1			2			3			4			5			5 (а,б,в)			5 (г,д,е)			шт./ куб.м.	в т.ч. подлежит рубке, %
	Н	З	О	Н	З	О	Н	З	О	Н	З	О	Н	З	О	Н	З	О					
1	2	3	4	5	6	7	8	9	10	11	12	13	14	15	16	17	18			19			
8	0	0	0	0	0	0	0	0	3	0	0	0	0	3	0	0	3	0,06	3,2				
12	9	17	0	14	0	7	0	0	2	0	0	0	0	2	0	0	49	3,43	2,1				
16	9	13	0	10	0	0	3	0	0	0	0	0	0	0	0	0	35	5,25	3,2				
20	0	0	0	5	0	0	0	0	2	0	0	0	0	2	0	0	7	1,82	2,1				
24	1	0	0	0	0	0	0	0	0	0	0	0	0	0	0	0	1	0,43	0				
-	0	0	0	0	0	0	0	0	0	0	0	0	0	0	0	0	0	0	0	0	0	0	
итого, шт	19	30	0	29	0	7	0	3	7	0	0	0	0	7	0	0	95			10,6			
итого, куб.м.	2,35	3,2	0,00	3,78	0,00	0,49	0,00	0,45	0,72	0,00	0,00	0,00	0,00	0,72	0,00	0,00	10,99			1,17			
итого, куб.%	21,3	29,1	0	34,4	0	4,5	0	4,1	6,6	0	0	0	0	6,6	0	0	100			10,7			

Условные обозначения:

Н - не заселено (не поражено, не повреждено), З - заселено стволовыми вредителями (поражено болезнями, повреждено огнем), О - отработано стволовыми вредителями.

2. Инструментальное (детальное) обследование лесных насаждений.

2.1 Лесничество: Кайское, уч. лесничество: Чусовское,

урочище (дача): -, кв. 116 выд. 28 ЛП выдел: 1.

Наличие ограничений или особенностей участка, влияющих на назначение СОМ:

Имеется угроза возникновения очагов вредных организмов; имеется угроза увеличения пожарной опасности в лесах.

(отметка о наличии ООПТ, ОЗУ, водоохранной зоны, радиоактивного загрязнения лесов, угрозы возникновения очагов вредных организмов или пожарной опасности в лесах).

2.2. Фактическая таксационная характеристика лесного насаждения соответствует, не соответствует таксационному описанию (нужное подчеркнуть).

2.3. Состояние насаждения: ослабленное.

С нарушенной устойчивостью (средневзвешенная категория состояния $\geq 1,51 - \leq 4,5$)

V

С утраченной устойчивостью (средневзвешенная категория состояния $\geq 4,5$)

Устойчивое (средневзвешенная категория состояния $< 1,5$)

2.4. Причины ослабления, повреждения, средневзвешенная категория состояния насаждения: КС насаждения: 1,93. Причины ослабления, повреждения насаждения: устойчивый низовой пожар текущего года низкой интенсивности (код 871). Данные причины определены по следующим признакам: ожог стволов свежий (камбий не поврежден) (код 321); ожог, прогар стволов свежий (камбий поврежден, высушивание луба $< 3/4$ окр. ств.) (код 322); усыхание вершины свежее от $1/3$ до $2/3$ длины кроны (код 122); усыхание вершины свежее $< 1/3$ длины кроны (код 121); усыхание от $1/4$ до $1/2$ ветвей в кроне свежее (код 102); усыхание $< 1/4$ ветвей в кроне свежее (код 101); усыхание от $1/2$ до $3/4$ ветвей в кроне свежее (код 103).

2.4.1 Заселено (отработано) стволовыми вредителями:

Вид вредителя	Порода	Встречаемость заселенных деревьев, % от запаса породы	Встречаемость отработанных деревьев, % от запаса породы	Степень заселения лесного насаждения
1	2	3	4	5
-	-	-	-	-

2.4.2 Повреждено огнем:

Вид пожара	Порода	Состояние корневых лап		Состояние корневой шейки		Высушивание луба		Обугленность древесины более 1/3 высоты ствола	
		% поврежденных оплом корней	% деревьев с данным повреждением	Обугленность древесины шейки по окружности (1/4; 1/2; 3/4; более 3/4)	% деревьев с данным повреждением	по окружности (1/4; 1/2; 3/4; более 3/4)	% деревьев с данным повреждением	по окружности ствола ($< 1/2$; $> 1/2$)	% деревьев с данным повреждением
1	2	3	4	5	6	7	8	9	10
УН пожар текущего года НИ	С	-	-	-	-	Ожог стволов свежий (камбий не поврежден)	78,1	-	-
	С	-	-	-	-	Ожог, прогар стволов свежий (камбий поврежден, высушивание луба $< 3/4$ окр. ств.)	9,5	-	-

2.4.3 Поражено болезнями:

Болезнь/возбудитель	Порода	Встречаемость % от запаса насаждения	Степень поражения лесного насаждения
1	2	3	4
-	-	-	-

2.5. Выборке подлежит 13,5 % деревьев по запасу, в том числе:

без признаков ослабления 0 %, (причины назначения) _____

ослабленных 0 %, (причины назначения) _____

сильно ослабленных 0 %, (причины назначения) _____

усыхающих 1,1 %, (причины назначения) _____

свежего сухостоя 0 %, _____

свежего ветровала 0 %, _____

свежего бурелома 0 %, _____

старого сухостоя 4,6 %, _____

старого ветровала 7,8 %,
старого бурелома 0 %.

2.6. Полнота лесного насаждения после уборки деревьев, подлежащих рубке, составит: кв. 116 выд. 28 л/п 1 - 0,8.

Критическая полнота для данной категории лесных насаждений (Эксплуатационные) и преобладающей породы (сосны) составляет - 0,3.

Заключение к инструментальному обследованию участка

При проведении инструментального лесопатологического обследования установлено, что в кв. 116 выд. 28 л/п 1 насаждение является ослабленным (СКС насаждения: 1,93). В соответствии с п. 19 правил санитарной безопасности в лесах, утвержденных постановлением Правительства РФ от 09.12.2020 №2047, проведение мероприятий на площади 12,7 га не требуется.

Участковое лесничество	Урочище (дача)	Квартал	Выдел	Площадь выдела, га	ЛП выдел	Площадь ЛП выдела	Вид мероприятия	Площадь мероприятия, га	Порода	Доля выбираемой древесины по запасу, %	Рекомендуемый срок проведения мероприятия
1	2	3	4	5	6	7	8	9	10	11	12
Чусовское	-	116	28	40,4	1	12,7	-	-	-	-	-

Ведомость перечета деревьев и абрис лесного участка прилагаются (прил. 2 и 3 к данному акту).

РЕКОМЕНДАЦИИ по проведению мероприятий, не относящихся к мероприятиям по предупреждению распространения вредных организмов: нет.

Дата проведения ЛПО: 01.09.2024 года.

Дата составления документа: 16.09.2024 года.

Исполнители работ по проведению ЛПО:

Крылов И.В.

ИП Теплов

специалист лесного хозяйства

Подпись

ИП


Телефон: 89853509100

Результаты проведения лесопатологического обследования
лесных насаждений за сентябрь 2024 г.

Субъект Российской Федерации: Кировская область.
Участковое лесничество: Чурское.
Лесничество (лесопарк): Кайегов.
Урочище (лесная дача): -

1	2	3	4	5	6	7	8	9	10	11	12	13	14	15	16	17	Распределение деревьев по категориям состояния, % от числа										34	Назначенные мероприятия	
																	без признаков ослабления											ослабленные	
вс		Н		Р		Н		Р		Н		Р		Н		Р		Н		Р		Н		Р		Н		Р	
116	28	40,4				нст	1	12,7	10С	С	85	20	20	0,9	3	270	147	55,2	22,9	8,4	1,1	4,6	7,8	13,5	13,5	не требует мероприятий			
Итого на выделе:																	147	55,2	22,9	8,4	1,1	4,6	7,8	13,5	13,5	не требует мероприятий			

Основные обозначения: Н - деревья не подлежат рубке; Р - деревья подлежат рубке.

Исполнитель работ по проведению лесопатологического обследования:
Фамилия, имя и отчество (при наличии): Крайнов И.В. подпись: 

Дата составления документа: 16.09.2024 года. Тел. 89863509100

ВЕДОМОСТЬ ПЕРЕЧЕТА ДЕРЕВЬЕВ

Порода 1: С. Средневзвешенная категория состояния породы: 1,93.

Ступени толщины см	Количество деревьев по категориям состояния, шт.															Всего			
	1		2		3		4		5		5 (а,б,в)			5 (г,д,е)			шт./ куб.м.	в т.ч. подлежит рубке, %	
	И	З	И	З	И	З	И	З	И	З	И	З	О	И	З	О			
1	2	3	4	5	6	7	8	9	10	11	12	13	14	15	16	17	18	19	
12		8	0	12	0	9	0	0	0	0	0	0	0	0	0	0	29	2,03	0
16		9	0	8	0	3	0	3	0	4	0	0	0	0	4	0	27	4,05	4,8
20		11	0	7	0	9	0	0	0	11	0	0	0	0	11	0	38	9,88	7,4
24		25	0	5	0	0	0	0	0	4	0	0	0	0	4	0	34	13,94	2,7
28		13	0	6	0	0	0	0	0	0	0	0	0	0	0	0	19	11,02	0
-		0	0	0	0	0	0	0	0	0	0	0	0	0	0	0	0	0	0
итого, шт		66	0	38	0	21	0	3	0	19	0	0	0	0	19	0	147		14,9
итого, куб.м.		22,56	0,00	9,39	0,00	3,42	0,00	0,45	0,00	5,10	0,00	0,00	0,00	0,00	5,10	0,00	40,92		5,55
итого, куб.%		55,2	0	22,9	0	8,4	0	1,1	0	12,4	0	0	0	0	12,4	0	100		13,5

Причины назначения в рубку деревьев категории состояния:

- 1
- 2
- 3
- 4

Итоговая ведомость по насаждению. Средневзвешенная категория состояния насаждения: 1,93.

Ступени толщины см	Количество деревьев по категориям состояния, шт.															Всего			
	1		2		3		4		5		5 (а,б,в)			5 (г,д,е)			шт./ куб.м.	в т.ч. подлежит рубке, %	
	И	З	И	З	И	З	И	З	И	З	И	З	О	И	З	О			
1	2	3	4	5	6	7	8	9	10	11	12	13	14	15	16	17	18	19	
12		8	0	12	0	9	0	0	0	0	0	0	0	0	0	0	29	2,03	0
16		9	0	8	0	3	0	3	0	4	0	0	0	0	4	0	27	4,05	4,8
20		11	0	7	0	9	0	0	0	11	0	0	0	0	11	0	38	9,88	7,4
24		25	0	5	0	0	0	0	0	4	0	0	0	0	4	0	34	13,94	2,7
28		13	0	6	0	0	0	0	0	0	0	0	0	0	0	0	19	11,02	0
-		0	0	0	0	0	0	0	0	0	0	0	0	0	0	0	0	0	0
итого, шт		66	0	38	0	21	0	3	0	19	0	0	0	0	19	0	147		14,9
итого, куб.м.		22,56	0,00	9,39	0,00	3,42	0,00	0,45	0,00	5,10	0,00	0,00	0,00	0,00	5,10	0,00	40,92		5,55
итого, куб.%		55,2	0	22,9	0	8,4	0	1,1	0	12,4	0	0	0	0	12,4	0	100		13,5

Условные обозначения:

И - не заселено (не поражено, не повреждено), З - заселено стволовыми вредителями (поражено болезнями, повреждено огнем), О - отработано стволовыми вредителями.

2. Инструментальное (детальное) обследование лесных насаждений.

2.1 Лесничество: Кайское, уч. лесничество: Чусовское,

урочище (дача): -, кв. 116 вид. 29 ЛП выдел: 1.

Наличие ограничений или особенностей участка, влияющих на назначение СОМ:

Имеется угроза возникновения очагов вредных организмов; имеется угроза увеличения пожарной опасности в лесах.

(отметка о наличии ООПТ, ОЗУ, водоохранной зоны, радиоактивного загрязнения лесов, угрозы возникновения очагов вредных организмов или пожарной опасности в лесах).

2.2. Фактическая таксационная характеристика лесного насаждения соответствует, не соответствует таксационному описанию (нужное подчеркнуть).

Причины несоответствия: неравномерный состав и другие характеристики насаждения.

Ведомость лесных участков с выявленными несоответствиями таксационным описаниям приведена в приложении 1 к данному Акту.

2.3. Состояние насаждения: ослабленное.

С нарушенной устойчивостью (средневзвешенная категория состояния $\geq 1,51 - \leq 4,5$)

V

С утраченной устойчивостью (средневзвешенная категория состояния $\geq 4,5$)

Устойчивое (средневзвешенная категория состояния $< 1,5$)

2.4. Причины ослабления, повреждения, средневзвешенная категория состояния насаждения: СКС насаждения: 2,37. Причины ослабления, повреждения насаждения: устойчивый низовой пожар текущего года низкой интенсивности (код 871). Данные причины определены по следующим признакам: ожог стволов свежий (камбий не поврежден) (код 321); усыхание вершины свежее $< 1/3$ длины кроны (код 121); усыхание $< 1/4$ ветвей в кроне свежее (код 101); усыхание от $1/4$ до $1/2$ ветвей в кроне свежее (код 102); усыхание вершины свежее от $1/3$ до $2/3$ длины кроны (код 122); ожог, прогар стволов свежий (камбий поврежден, высушивание луба $< 3/4$ окр. ств.) (код 322).

2.4.1 Заселено (отработано) стволовыми вредителями:

Вид вредителя	Поро-да	Встречаемость заселенных деревьев, % от запаса породы	Встречаемость отработанных деревьев, % от запаса породы	Степень заселения лесного насаждения
1	2	3	4	5
-	-	-	-	-

2.4.2 Повреждено огнем:

Вид пожара	Порода	Состояние корневых лап		Состояние корневой шейки		Высушивание луба		Обугленность древесины более 1/3 высоты ствола	
		% поврежденных огнем корней	% деревьев с данным повреждением	Обугленность древесины шейки по окружности (1/4; 1/2; 3/4; более 3/4)	% деревьев с данным повреждением	% деревьев по окружности (1/4; 1/2; 3/4; более 3/4)	% деревьев с данным повреждением	по окружности ствола ($\leq 1/2$; $> 1/2$)	% деревьев с данным повреждением
1	2	3	4	5	6	7	8	9	10
	С	-	-	-	-	Ожог стволов свежий (камбий не поврежден)	15,1	-	-
	С	-	-	-	-	Ожог, прогар стволов свежий (камбий поврежден, высушивание луба $< 3/4$ окр. ств.)	17,6	-	-

2.4.3 Поражено болезнями:

Болезнь/возбудитель	Порода	Встречаемость % от запаса насаждения	Степень поражения лесного насаждения
1	2	3	4
-	-	-	-

2.5. Выборке подлежит 21,7 % деревьев по запасу, в том числе:

- без признаков ослабления 0 %, (причины назначения) _____
- ослабленных 0 %, (причины назначения) _____
- сильно ослабленных 0 %, (причины назначения) _____
- усыхающих 0 %, (причины назначения) _____
- свежего сухостоя 0 %, _____
- свежего ветровала 0 %, _____
- свежего бурелома 0 %, _____
- старого сухостоя 4 %, _____

старого ветровала 17,7 %,

старого бурелома 0 %.

2.6. Полнота лесного насаждения после уборки деревьев, подлежащих рубке, составит: кв. 116 выд. 29 л/п 1 - 0,5.

Критическая полнота для данной категории лесных насаждений (Эксплуатационные) и преобладающей породы (сосны) составляет - 0,3.

Заключение к инструментальному обследованию участка

При проведении инструментального лесопатологического обследования установлено, что в кв. 116 выд. 29 л/п 1 насаждение является ослабленным (СКС насаждения: 2,37). В соответствии с п. 19 правил санитарной безопасности в лесах, утвержденных постановлением Правительства РФ от 09.12.2020 №2047, проведение мероприятий на площади 4 га не требуется.

Участковое лесничество	Урочище (дача)	Квартал	Выдел	Площадь выдела, га	ЛП выдел	Площадь ЛП выдела	Вид мероприятия	Площадь мероприятия, га	Порода	Доля выбранной древесины по запасу, %	Рекомендуемый срок проведения мероприятия
1	2	3	4	5	6	7	8	9	10	11	12
Чусовское	-	116	29	4,5	1	4	-	-	-	-	-

Ведомость перечета деревьев и абрис лесного участка прилагаются (прил. 2 и 3 к данному акту).

РЕКОМЕНДАЦИИ по проведению мероприятий, не относящихся к мероприятиям по предупреждению распространения вредных организмов: нет.

Дата проведения ЛПО: 01.09.2024 года.

Дата составления документа: 16.09.2024 года.

Исполнители работ по проведению ЛПО:

Крылов И.В.

специалист лесного хозяйства

Подпись



ИП Теплов

Телефон: 89853509100

ВРЕМЕННАЯ ПРОБНАЯ ПЛОЩАДЬ № 1,2,3

1.1 Субъект Российской Федерации: Кировская область.
Лесничество (лесопарк): Кайское Уч. лесничество: Чусовское.
Урочище (лесная дача): -
Квартал: 116. Выдел: 29. Площадь выдела: 4,5 га.
Лесопатологический выдел: 1. Площадь ЛП выдела: 4 га.

1.2. Метод пересчета: сплошной, ленты пересчета, круговые площадки постоянного радиуса, реласкопические площадки (нужное подчеркнуть)
Количество лент/площадок: 3 Размеры площадок: радиус 11,3- м.
Размер временной пробной площади: 0,12 га.

1.3 Фактическая таксационная характеристика насаждения:
состав: 10С; возраст: 30 лет; тип леса: Б; бонитет: 3; запас на га: 110; полнота: 0,6;
возобновление: благонадежное, состав: 0, 0 тыс.шт. на га.

1.4 Номер очага вредных организмов: б/н.
Тип очага вредных организмов: эпизодический, хронический (нужное подчеркнуть)
Фаза развития очага вредных организмов: начальная, нарастание численности, собственно вспышка, кризис (нужное подчеркнуть)

1.5 Причины ослабления, повреждения насаждения и время: устойчивый низовой пожар текущего года низкой интенсивности (код 871).

Время ослабления, повреждения: 13.06.2024 год.
Состояние насаждения: ослабленное.
Средневзвешенная категория состояния насаждения: 2,37.

1.6 Назначенные мероприятия:
не требует мероприятий на площади 4 га.

Исполнитель работ по проведению лесопатологического обследования:

Фамилия, имя и отчество (при наличии): Крылов И.В. подпись И.В. Крылов

Дата составления документа: 01.09.2024 года. Тел. 89853509100

ВЕДОМОСТЬ ПЕРЕЧЕТА ДЕРЕВЬЕВ

Порода 1: С. Средневзвешенная категория состояния породы: 2,37.

Ступени толщины см	Количество деревьев по категориям состояния, шт.															Всего		
	1		2		3		4		5		5 (а,б,в)			5 (г,д,е)			шт./ куб.м.	в т.ч. подлежит рубке, %
	Н	З	Н	З	Н	З	Н	З	Н	З	Н	З	О	Н	З	О		
1	2	3	4	5	6	7	8	9	10	11	12	13	14	15	16	17	18	19
8	31	0	0	0	0	0	0	0	0	0	0	0	0	0	0	0	31	0,62
12	7	0	0	9	0	7	0	0	2	0	0	0	0	2	0	0	25	1,75
16	17	0	0	9	0	0	0	0	3	0	0	0	0	3	0	0	29	4,35
20	9	0	0	0	0	7	0	0	2	0	0	0	0	2	0	0	18	4,68
28	0	0	0	0	0	0	0	0	3	0	0	0	0	3	0	0	3	1,74
-	0	0	0	0	0	0	0	0	0	0	0	0	0	0	0	0	0	0
итого, шт	64	0	0	18	0	14	0	0	10	0	0	0	0	10	0	0	106	9,4
итого, куб.м.	6	0	0	1,98	0	2,31	0	0	2,85	0	0	0	0	2,85	0	0	13,14	2,85
итого, куб.%	45,6	0	0	15,1	0	17,6	0	0	21,7	0	0	0	0	21,7	0	0	100	21,7

Причины назначения в рубку деревьев категорий состояния:

- 1 _____
- 2 _____
- 3 _____
- 4 _____

Итоговая ведомость по насаждению. Средневзвешенная категория состояния насаждения: 2,37.

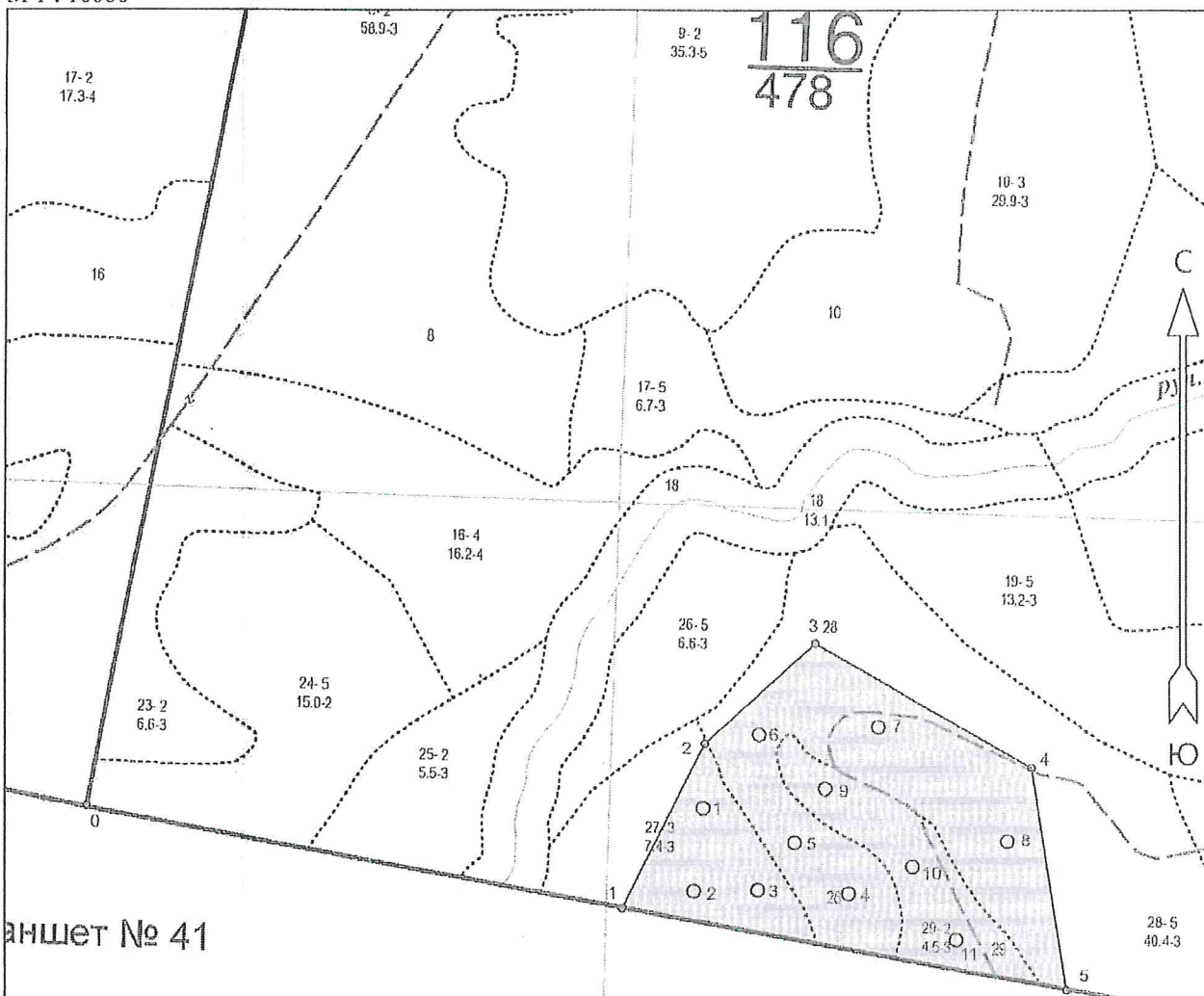
Ступени толщины см	Количество деревьев по категориям состояния, шт.															Всего		
	1		2		3		4		5		5 (а,б,в)			5 (г,д,е)			шт./ куб.м.	в т.ч. подлежит рубке, %
	Н	З	Н	З	Н	З	Н	З	Н	З	Н	З	О	Н	З	О		
1	2	3	4	5	6	7	8	9	10	11	12	13	14	15	16	17	18	19
8	31	0	0	0	0	0	0	0	0	0	0	0	0	0	0	0	31	0,62
12	7	0	0	9	0	7	0	0	2	0	0	0	0	2	0	0	25	1,75
16	17	0	0	9	0	0	0	0	3	0	0	0	0	3	0	0	29	4,35
20	9	0	0	0	0	7	0	0	2	0	0	0	0	2	0	0	18	4,68
28	0	0	0	0	0	0	0	0	3	0	0	0	0	3	0	0	3	1,74
-	0	0	0	0	0	0	0	0	0	0	0	0	0	0	0	0	0	0
итого, шт	64	0	0	18	0	14	0	0	10	0	0	0	0	10	0	0	106	9,4
итого, куб.м.	6,00	0,00	0,00	1,98	0,00	2,31	0,00	0,00	2,85	0,00	0,00	0,00	0,00	2,85	0,00	0,00	13,14	2,85
итого, куб.%	45,6	0	0	15,1	0	17,6	0	0	21,7	0	0	0	0	21,7	0	0	100	21,7

Условные обозначения:

Н - не заселено (не поражено, не повреждено), З - заселено стволовыми вредителями (поражено болезнями, повреждено огнем), О - обработано стволовыми вредителями.

Абрис участка леса
Квартал 116 выдел 27,28,29 площадь 21,2 га Чусовского участкового лесничества
Кайского лесничества

М 1 : 10000



Лист № 41

Условные обозначения		
Граница лесосеки, неэксплуатационного участка		Эксплуатационный участок
Неэксплуатационный участок		Неэксплуатационный участок
Круговые площадки постоянного радиуса		

№ квартала	№ выдела	№ лесопатологического выдела	Размеры ленты (круговой площадки) перечёта					Координаты начала, конца и поворотных точек лент перечёта / центров круговых площадок перечёта	
			№ ленты (площадки)	Длина, м	Ширина, м	Радиус, м	Площадь, га		
116	27	1	1			9.8	0.03	59.69603855	53.30958168
			2			9.8	0.03	59.69493493	53.30933597

Исполнитель работ по проведению лесопатологического обследования:

Фамилия, имя и отчество (при наличии) Крылов И.В. _____ Подпись

Дата составления документа 01.09.2024

		3			9.8	0.03	59.69494733	53.31103134
28	1	4			9.8	0.03	59.69489772	53.31343925
		5			9.8	0.03	59.69557974	53.31201416
		6			9.8	0.03	59.69702597	53.31107418
		7			9.8	0.03	59.69712978	53.31424095
		8			9.8	0.03	59.69559214	53.31768996
29	-	9			11.3	0.04	59.69629896	53.31282499
		10			11.3	0.04	59.69525733	53.31515919
		11			11.3	0.04	59.69427771	53.31631401

Пространственное размещение лесопатологических выделов

(включается в Акт при выделении лесопатологических выделов, для указания пространственного расположения повреждённых и погибших насаждений)

Номера точек	Координаты		Длина, м
	Широта	Долгота	
0 - 1	59.69605290	53.29328552	809.1
1 - 2	59.69470306	53.30743740	274.4
2 - 3	59.69690583	53.30962979	222.6
3 - 4	59.69824726	53.31256891	373.6
4 - 5	59.69657539	53.31833432	335.8
5 - 1	59.69359414	53.31924609	674.8

Исполнитель работ по проведению лесопатологического обследования:

Фамилия, имя и отчество (при наличии) Крылов И.В. _____ Подпись И.В. Крылов

Дата составления документа 01 . 09 . 2024

МАТЕРИАЛЫ ФОТОФИКСАЦИИ

Местоположение лесного участка, на котором производилась фотосъемка:

Кайское лесничество

Кировской области

Чусовского участкового лесничества

картал 116 выдела 27,28,29



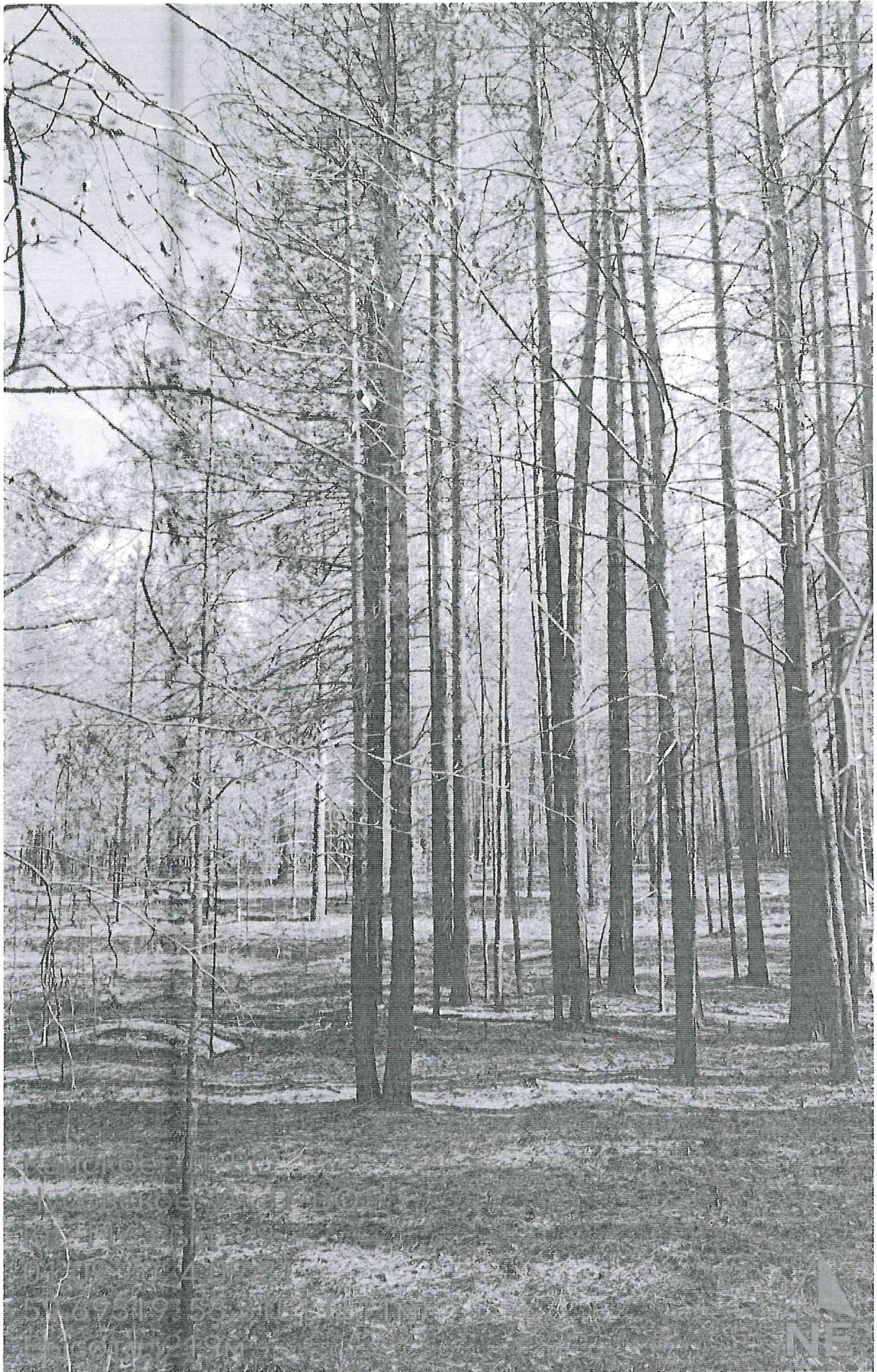


Кайское ЛПХО
Кусовское ЛПТВО
ХВ-11-1-1
01.09.2014 г.
19.2957 53.31758 ЮМ
Видеода





Байское 31
Чусовское 1 ВО
Кв. 11 Вил. 26
010 0211178
09.02.20229 (L.M)
Высота 12 м





Исполнитель работ по проведению лесопатологического обследования:

Фамилия, имя и отчество (при наличии): Крылов И.В. подпись И.В.

