

УТВЕРЖДАЮ:
Заместитель министра лесного
хозяйства Кировской области
В.Г. Глушков
«20» января 2023 г.

АКТ
лесопатологического обследования № 11
лесных насаждений в Свечинское (лесничество)
Кировской области (субъект Российской Федерации)

**Способ лесопатологического
обследования:**

1. Визуальный

2. Инструментальный

Место проведения

Участковое лесничество	Урочище (дача)	Квартал (кварталы)	Выдел (выделы)	Площадь выдела, га	Лесопатологический выдел	Площадь лесопатологического выдела, га
Юмское		14	20	4.6	1	4.6
Юмское		14	15	2.3	1	2.3
Юмское		14	19	1.0	1	1.0
Юмское		14	26	3.1	1	2.8
Юмское		14	23	7.7	1	4.4
Юмское		14	18	1.6	1	0.9
Юмское		14	17	13.9	1	3.7
Юмское		14	6	26.2	1	6.4

Лесопатологическое обследование проведено на общей площади 26.1 га

Кадастровый номер участка:

43:29:000000:159/ЧЗУ1

(для участков, предоставленных в постоянное (бессрочное) пользование, аренду)

Документ о праве пользования:

Договор аренды 26-08 от 17.08.2016 г. ООО ПКП «Алмис»

(тип документа о праве пользования, дата, номер, вид разрешенного использования лесов)

2. Инструментальное (детальное) обследование лесных насаждений

2.1. Лесничество Свечинское Участковое лесничество Юмское

2.2. Урочище (дача) _____ квартал 14 выдел 20 лесопатологический выдел 1

Наличие ограничений или особенностей участка, влияющих на назначение СОМ:

____ (отметка о наличии ООПТ, ОЗУ, водоохраной зоны, радиоактивного загрязнения лесов, угрозы возникновения очагов вредных организмов или пожарной опасности в лесах).

2.3. Фактическая таксационная характеристика лесного насаждения соответствует (**не соответствует**) таксационному описанию (нужное подчеркнуть). Причины несоответствия: свежий ветровал

Ведомость насаждений с выявленными несоответствиями таксационным описаниям приведена в приложении 1 к Акту.

2.4. Состояние насаждений:

С нарушенной устойчивостью (средневзвешенная категория состояния $\geq 1,51 - \leq 4,5$)

С утраченной устойчивостью (средневзвешенная категория состояния $\geq 4,5$) +

Устойчивое (средневзвешенная категория состояния $\leq 1,5$)

2.5. Причины ослабления повреждения, средневзвешенная категория состояния:

Свежий ветровал, свежий бурелом СКС-5.0

2.5.1. заселено (отработано) стволовыми вредителями

Вид вредителя	Порода	Встречаемость, % от запаса породы		Степень заселения лесного насаждения (слабая, средняя, сильная)
		заселённых деревьев	отработанных деревьев	
1	2	3	4	5

2.5.2. повреждено огнем:

Вид пожара	Порода	Состояние корневых лап		Состояние корневой шейки		высушивание луба		Обугленность древесины более 1/3 высоты ствола	
		Процент поврежденных отгнем корней	Процент деревьев с данным повреждением	Обугленность древесины корневой шейки по окружности (1/4; 2/4; 3/4; более 3/4)	Процент деревьев с данным повреждением	по окружности ствола (1/4; 2/4; 3/4; более 3/4)	Процент деревьев с данным повреждением	по окружности и ствола (менее 1/2; более 1/2)	Процент деревьев с данным повреждением
1	2	3	4	5	6	7	8	9	10

2.5.3. заражено болезнями:

Болезнь/ возбудитель	Порода	Встречаемость (% заражённых деревьев)	Степень поражения лесного насаждения (слабая, средняя, сильная)
1	2	3	4

2.6. Выборке подлежит 100 % деревьев (указывается общий % запаса деревьев, подлежащий рубке, от общего запаса насаждения), в том числе:

Без признаков ослабления % (причины назначения) ;

Ослабленных % (причины назначения) ;

Сильно ослабленных % (причины назначения) ;

Усыхающих % (причины назначения) наличие плодовых тел осинового трутовика;

Свежего сухостоя %, Старого сухостоя %,

Свежего ветровала 50 %, Старого ветровала %,

Свежего бурелома 50 %, Старого бурелома %,

2.7. Полнота лесного насаждения после уборки деревьев, подлежащих рубке, составит 0

2.8. Критическая полнота для данной категории лесных насаждений и преобладающей породы составляет: 0.3

ЗАКЛЮЧЕНИЕ

С целью предотвращения негативных процессов или ущерба от их воздействия назначено: *рекомендуется произвести санитарно-оздоровительные мероприятия в виде сплошной санитарной рубки, так как после уборки поврежденных деревьев полнота снизится ниже критической. В соответствии с п. 47 Порядка проведения ЛПО и формы акта ЛПО (приказ Минприроды №910 от 09.11.2020 г.), назначение мероприятий произведено визуальным способом.*

Выбираемый запас – 782 м3

Участковое лесничество	Урочище (дача)	Квартал	Выдел	Площадь выдела, га	Лесопатологический выдел	Площадь лесопатологического выдела, га	Вид мероприятия	Площадь мероприятия, га	породы	Доля выбираемой древесины по запасу, %	Рекомендуемый срок проведения мероприятия
1	2	3	4	5	6	7	8	9	10	11	12
Юмское		14	20	4.6	1	4.6	ССР	4.6	С	100	2022-24 гг.

Ведомость временной пробной площади и абрис участка прилагаются (приложение 2 и 3 к акту)

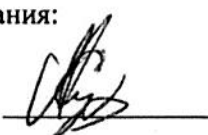
Рекомендации по проведению мероприятий, не относящихся к мероприятиям по предупреждению распространения вредных организмов.

Меры по обеспечению возобновления: Сохранение жизнеспособного подростка с последующим обследованием участка после проведения лесохозяйственных работ для определения способа лесовосстановления.

Дата проведения обследования: 16.11. 2022 года.

Дата составления документа 26.12.2022 года.

Исполнители работ по проведению лесопатологического обследования:

Инженер-лесопатолог КОГКУ "Кировлесцентр" Суханов С.М. 

2. Инструментальное (детальное) обследование лесных насаждений

2.1. Лесничество Свечинское Участковое лесничество Юмское

2.2. Урочище (дача) _____ квартал 14 выдел 15 лесопатологический выдел 1

Наличие ограничений или особенностей участка, влияющих на назначение СОМ:

____ (отметка о наличии ООПТ, ОЗУ, водоохраной зоны, радиоактивного загрязнения лесов, угрозы возникновения очагов вредных организмов или пожарной опасности в лесах).

2.3. Фактическая таксационная характеристика лесного насаждения соответствует (не соответствует) таксационному описанию (нужное подчеркнуть). Причины несоответствия: свежий ветровал

Ведомость насаждений с выявленными несоответствиями таксационным описаниям приведена в приложении 1 к Акту.

2.4. Состояние насаждений:

С нарушенной устойчивостью (средневзвешенная категория состояния $\geq 1,51 - \leq 4,5$)

С утраченной устойчивостью (средневзвешенная категория состояния $\geq 4,5$) +

Устойчивое (средневзвешенная категория состояния $\leq 1,5$)

2.5. Причины ослабления повреждения, средневзвешенная категория состояния:

Свежий ветровал, свежий бурелом СКС-5.0

2.5.1. заселено (отработано) стволовыми вредителями

Вид вредителя	Порода	Встречаемость, % от запаса породы		Степень заселения лесного насаждения (слабая, средняя, сильная)
		заселённых деревьев	отработанных деревьев	
1	2	3	4	5

2.5.2. повреждено огнем:

Вид пожара	Порода	Состояние корневых лап		Состояние корневой шейки		высушивание луба		Обугленность древесины более 1/3 высоты ствола	
		Процент поврежденных огнём корней	Процент деревьев с данным повреждением	Обугленность древесины корневой шейки по окружности (1/4; 2/4; 3/4; более 3/4)	Процент деревьев с данным повреждением	по окружности ствола (1/4; 2/4; 3/4; более 3/4)	Процент деревьев с данным повреждением	по окружности и ствола (менее 1/2; более 1/2)	Процент деревьев с данным повреждением
1	2	3	4	5	6	7	8	9	10

2.5.3. заражено болезнями:

Болезнь/ возбудитель	Порода	Встречаемость (% заражённых деревьев)	Степень поражения лесного насаждения (слабая, средняя, сильная)
1	2	3	4

2.6. Выборке подлежит 100 % деревьев (указывается общий % запаса деревьев, подлежащий рубке, от общего запаса насаждения), в том числе:

Без признаков ослабления % (причины назначения) ;

Ослабленных % (причины назначения) ;

Сильно ослабленных % (причины назначения) ;

Усыхающих % (причины назначения) наличие плодовых тел осинового трутовика;

Свежего сухостоя %, Старого сухостоя %,

Свежего ветровала 50 %, Старого ветровала %,

Свежего бурелома 50 %, Старого бурелома %,

2.7. Полнота лесного насаждения после уборки деревьев, подлежащих рубке, составит 0

2.8. Критическая полнота для данной категории лесных насаждений и преобладающей породы составляет: 0.3

ЗАКЛЮЧЕНИЕ

С целью предотвращения негативных процессов или ущерба от их воздействия назначено: *рекомендуется произвести санитарно-оздоровительные мероприятия в виде сплошной санитарной рубки, так как после уборки поврежденных деревьев полнота снизится ниже критической. В соответствии с п. 47 Порядка проведения ЛПО и формы акта ЛПО (приказ Минприроды №910 от 09.11.2020 г.), назначение мероприятий произведено визуальным способом.*

Выбираемый запас – 391 м3

Участковое лесничество	Урочище (дача)	Квартал	Выдел	Площадь выдела, га	Лесопатологический выдел	Площадь лесопатологического выдела, га	Вид мероприятия	Площадь мероприятия, га	породы	Доля выбираемой древесины по запасу, %	Рекомендуемый срок проведения мероприятия
1	2	3	4	5	6	7	8	9	10	11	12
Юмское		14	15	2.3	1	2.3	ССР	2.3	С	100	2022-24 гг.

Ведомость временной пробной площади и абрис участка прилагаются (приложение 2 и 3 к акту)


Рекомендации по проведению мероприятий, не относящихся к мероприятиям по предупреждению распространения вредных организмов.

Меры по обеспечению возобновления: Сохранение жизнеспособного подростка с последующим обследованием участка после проведения лесохозяйственных работ для определения способа лесовосстановления.

Дата проведения обследования: 16.11. 2022 года.

Дата составления документа 26.12.2022 года.

Исполнители работ по проведению лесопатологического обследования:

Инженер-лесопатолог КОГКУ "Кировлесцентр" Суханов С.М. 

2. Инструментальное (детальное) обследование лесных насаждений

2.1. Лесничество Свечинское Участковое лесничество Юмское

2.2. Урочище (дача) _____ квартал 14 выдел 26 лесопатологический выдел 1

Наличие ограничений или особенностей участка, влияющих на назначение СОМ:

___ (отметка о наличии ООПТ, ОЗУ, водоохраной зоны, радиоактивного загрязнения лесов, угрозы возникновения очагов вредных организмов или пожарной опасности в лесах).

2.3. Фактическая таксационная характеристика лесного насаждения соответствует (не соответствует) таксационному описанию (нужное подчеркнуть). Причины несоответствия: свежий ветровал

Ведомость насаждений с выявленными несоответствиями таксационным описаниям приведена в приложении 1 к Акту.

2.4. Состояние насаждений:

С нарушенной устойчивостью (средневзвешенная категория состояния $\geq 1,51 - \leq 4,5$)

С утраченной устойчивостью (средневзвешенная категория состояния $\geq 4,5$) +

Устойчивое (средневзвешенная категория состояния $\leq 1,5$)

2.5. Причины ослабления повреждения, средневзвешенная категория состояния:

Свежий ветровал, свежий бурелом СКС-4.6

2.5.1. заселено (отработано) стволовыми вредителями

Вид вредителя	Порода	Встречаемость, % от запаса породы		Степень заселения лесного насаждения (слабая, средняя, сильная)
		заселённых деревьев	отработанных деревьев	
1	2	3	4	5

2.5.2. повреждено огнем:

Вид пожара	Порода	Состояние корневых лап		Состояние корневой шейки		высушивание луба		Обугленность древесины более 1/3 высоты ствола	
		Процент поврежденных огнём корней	Процент деревьев с данным повреждением	Обугленность древесины корневой шейки по окружности (1/4; 2/4; 3/4; более 3/4)	Процент деревьев с данным повреждением	по окружности ствола (1/4; 2/4; 3/4; более 3/4)	Процент деревьев с данным повреждением	по окружности и ствола (менее 1/2; более 1/2)	Процент деревьев с данным повреждением
1	2	3	4	5	6	7	8	9	10

2.5.3. заражено болезнями:

Болезнь/ возбудитель	Порода	Встречаемость (% заражённых деревьев)	Степень поражения лесного насаждения (слабая, средняя, сильная)
1	2	3	4

2.6. Выборке подлежит 90 % деревьев (указывается общий % запаса деревьев, подлежащий рубке, от общего запаса насаждения), в том числе:

Без признаков ослабления % (причины назначения) ;

Ослабленных % (причины назначения) ;

Сильно ослабленных % (причины назначения) ;

Усыхающих % (причины назначения) наличие плодовых тел осинового трутовика;

Свежего сухостоя %, Старого сухостоя %,

Свежего ветровала 60 %, Старого ветровала %,

Свежего бурелома 30 %, Старого бурелома %,

2.7. Полнота лесного насаждения после уборки деревьев, подлежащих рубке, составит 0

2.8. Критическая полнота для данной категории лесных насаждений и преобладающей породы составляет: 0.3

ЗАКЛЮЧЕНИЕ

С целью предотвращения негативных процессов или ущерба от их воздействия назначено: *рекомендуется произвести санитарно-оздоровительные мероприятия в виде сплошной санитарной рубки, так как после уборки поврежденных деревьев полнота снизится ниже критической.* В соответствии с п. 47 Порядка проведения ЛПО и формы акта ЛПО (приказ Минприроды №910 от 09.11.2020 г.), назначение мероприятий произведено визуальным способом.

Выбираемый запас – 532 м³

Участковое лесничество	Урочище (дача)	Квартал	Выдел	Площадь выдела, га	Лесопатологический выдел	Площадь лесопатологического выдела, га	Вид мероприятия	Площадь мероприятия, га	породы	Доля выбранной древесины по запасу, %	Рекомендуемый срок проведения мероприятия
1	2	3	4	5	6	7	8	9	10	11	12
Юмское		14	26	3.1	1	2.8	ССР	2.8	Б	100	2022-24 гг.

Ведомость временной пробной площади и абрис участка прилагаются (приложение 2 и 3 к акту)

Рекомендации по проведению мероприятий, не относящихся к мероприятиям по предупреждению распространения вредных организмов.

Меры по обеспечению возобновления: Сохранение жизнеспособного подростка с последующим обследованием участка после проведения лесохозяйственных работ для определения способа лесовосстановления.

Дата проведения обследования: 15.11.2022 года.

Дата составления документа 11.01.2022 года.

Исполнители работ по проведению лесопатологического обследования:

Инженер-лесопатолог КОГКУ "Кировлесцентр" Суханов С.М.



2. Инструментальное (детальное) обследование лесных насаждений

2.1. Лесничество Свечинское Участковое лесничество Юмское

2.2. Урочище (дача) _____ квартал 14 выдел 23 лесопатологический выдел 1

Наличие ограничений или особенностей участка, влияющих на назначение СОМ:

___ (отметка о наличии ООПТ, ОЗУ, водоохраной зоны, радиоактивного загрязнения лесов, угрозы возникновения очагов вредных организмов или пожарной опасности в лесах).

2.3. Фактическая таксационная характеристика лесного насаждения соответствует **(не соответствует)** таксационному описанию (нужное подчеркнуть). Причины несоответствия: свежий ветровал

Ведомость насаждений с выявленными несоответствиями таксационным описаниям приведена в приложении 1 к Акту.

2.4. Состояние насаждений:

С нарушенной устойчивостью (средневзвешенная категория состояния $\geq 1,51 - \leq 4,5$)

С утраченной устойчивостью (средневзвешенная категория состояния $\geq 4,5$) +

Устойчивое (средневзвешенная категория состояния $\leq 1,5$)

2.5. Причины ослабления повреждения, средневзвешенная категория состояния:

Свежий ветровал, свежий бурелом СКС-4.6

2.5.1. заселено (отработано) стволовыми вредителями

Вид вредителя	Порода	Встречаемость, % от запаса породы		Степень заселения лесного насаждения (слабая, средняя, сильная)
		заселённых деревьев	отработанных деревьев	
1	2	3	4	5

2.5.2. повреждено огнем:

Вид пожара	Порода	Состояние корневых лап		Состояние корневой шейки		высушивание луба		Обугленность древесины более 1/3 высоты ствола	
		Процент поврежденных огнём корней	Процент деревьев с данным повреждением	Обугленность древесины корневой шейки по окружности (1/4; 2/4; 3/4; более 3/4)	Процент деревьев с данным повреждением	по окружности ствола (1/4; 2/4; 3/4; более 3/4)	Процент деревьев с данным повреждением	по окружности и ствола (менее 1/2; более 1/2)	Процент деревьев с данным повреждением
1	2	3	4	5	6	7	8	9	10

2.5.3. заражено болезнями:

Болезнь/ возбудитель	Порода	Встречаемость (% заражённых деревьев)	Степень поражения лесного насаждения (слабая, средняя, сильная)
1	2	3	4

2.6. Выборке подлежит 90 % деревьев (указывается общий % запаса деревьев, подлежащий рубке, от общего запаса насаждения), в том числе:

Без признаков ослабления % (причины назначения) ;

Ослабленных % (причины назначения) ;

Сильно ослабленных % (причины назначения) ;

Усыхающих % (причины назначения) наличие плодовых тел осинового трутовика;

Свежего сухостоя %, Старого сухостоя %,

Свежего ветровала 60 %, Старого ветровала %,

Свежего бурелома 30 %, Старого бурелома %,

2.7. Полнота лесного насаждения после уборки деревьев, подлежащих рубке, составит **0**

2.8. Критическая полнота для данной категории лесных насаждений и преобладающей породы составляет: **0.3**

ЗАКЛЮЧЕНИЕ

С целью предотвращения негативных процессов или ущерба от их воздействия назначено: *рекомендуется произвести санитарно-оздоровительные мероприятия в виде сплошной санитарной рубки, так как после уборки поврежденных деревьев полнота снизится ниже критической.*
В соответствии с п. 47 Порядка проведения ЛПО и формы акта ЛПО (приказ Минприроды №910 от 09.11.2020 г.), назначение мероприятий произведено визуальным способом.

Выбираемый запас – 836 м3

Участковое лесничество	Урочище (дача)	Квартал	Выдел	Площадь выдела, га	Лесопатологический выдел	Площадь лесопатологического выдела, га	Вид мероприятия	Площадь мероприятия, га	породы	Доля выбираемой древесины по запасу, %	Рекомендуемый срок проведения мероприятия
1	2	3	4	5	6	7	8	9	10	11	12
Юмское		14	23	7.7	1	4.4	ССР	4.4	С	100	2022-24 гг.

Ведомость временной пробной площади и абрис участка прилагаются (приложение 2 и 3 к акту)

Рекомендации по проведению мероприятий, не относящихся к мероприятиям по предупреждению распространения вредных организмов.

Меры по обеспечению возобновления: **Сохранение жизнеспособного подроста с последующим обследованием участка после проведения лесохозяйственных работ для определения способа лесовосстановления.**

Дата проведения обследования: 15.11. 2022 года.

Дата составления документа 26.12.2022 года.

Исполнители работ по проведению лесопатологического обследования:

Инженер-лесопатолог КОГКУ "Кировлесцентр" Суханов С.М.



2. Инструментальное (детальное) обследование лесных насаждений

2.1. Лесничество Свечинское Участковое лесничество Юмское

2.2. Урочище (дача) _____ квартал 14 выдел 18 лесопатологический выдел 1

Наличие ограничений или особенностей участка, влияющих на назначение СОМ:

____ (отметка о наличии ООПТ, ОЗУ, водоохраной зоны, радиоактивного загрязнения лесов, угрозы возникновения очагов вредных организмов или пожарной опасности в лесах).

2.3. Фактическая таксационная характеристика лесного насаждения соответствует **(не соответствует)** таксационному описанию (нужное подчеркнуть). Причины несоответствия: свежий ветровал

Ведомость насаждений с выявленными несоответствиями таксационным описаниям приведена в приложении 1 к Акту.

2.4. Состояние насаждений:

С нарушенной устойчивостью (средневзвешенная категория состояния $\geq 1,51 - \leq 4,5$)

С утраченной устойчивостью (средневзвешенная категория состояния $\geq 4,5$) +

Устойчивое (средневзвешенная категория состояния $\leq 1,5$)

2.5. Причины ослабления повреждения, средневзвешенная категория состояния:

Свежий ветровал, свежий бурелом СКС-4.8

2.5.1. заселено (отработано) стволовыми вредителями

Вид вредителя	Порода	Встречаемость, % от запаса породы		Степень заселения лесного насаждения (слабая, средняя, сильная)
		заселённых деревьев	отработанных деревьев	
1	2	3	4	5

2.5.2. повреждено огнем:

Вид пожара	Порода	Состояние корневых лап		Состояние корневой шейки		высушивание луба		Обугленность древесины более 1/3 высоты ствола	
		Процент поврежденных огнём корней	Процент деревьев с данным повреждением	Обугленность древесины корневой шейки по окружности (1/4; 2/4; 3/4; более 3/4)	Процент деревьев с данным повреждением	по окружности ствола (1/4; 2/4; 3/4; более 3/4)	Процент деревьев с данным повреждением	по окружности и ствола (менее 1/2; более 1/2)	Процент деревьев с данным повреждением
1	2	3	4	5	6	7	8	9	10

2.5.3. заражено болезнями:

Болезнь/ возбудитель	Порода	Встречаемость (% заражённых деревьев)	Степень поражения лесного насаждения (слабая, средняя, сильная)
1	2	3	4

2.6. Выборке подлежит 95 % деревьев (указывается общий % запаса деревьев, подлежащий рубке, от общего запаса насаждения), в том числе:

Без признаков ослабления % (причины назначения) ;

Ослабленных % (причины назначения) ;

Сильно ослабленных % (причины назначения) ;

Усыхающих % (причины назначения) наличие плодовых тел осинового трутовика;

Свежего сухостоя %, Старого сухостоя %,

Свежего ветровала 60 %, Старого ветровала %,

Свежего бурелома 35 %, Старого бурелома %,

2.7. Полнота лесного насаждения после уборки деревьев, подлежащих рубке, составит **0**

2.8. Критическая полнота для данной категории лесных насаждений и преобладающей породы составляет: **0.3**

ЗАКЛЮЧЕНИЕ

С целью предотвращения негативных процессов или ущерба от их воздействия назначено: *рекомендуется произвести санитарно-оздоровительные мероприятия в виде сплошной санитарной рубки, так как после уборки поврежденных деревьев полнота снизится ниже критической.*

В соответствии с п. 47 Порядка проведения ЛПО и формы акта ЛПО (приказ Минприроды №910 от 09.11.2020 г.), назначение мероприятий произведено визуальным способом.

Выбираемый запас – 180 м³

Участковое лесничество	Урочище (дача)	Квартал	Выдел	Площадь выдела, га	Лесопатологический выдел	Площадь лесопатологического выдела, га	Вид мероприятия	Площадь мероприятия, га	породы	Доля выбираемой древесины по запасу, %	Рекомендуемый срок проведения мероприятия
1	2	3	4	5	6	7	8	9	10	11	12
Юмское		14	18	1.6	1	0.9	ССР	0.9	С	100	2022-24 гг.

Ведомость временной пробной площади и абрис участка прилагаются (приложение 2 и 3 к акту)

Рекомендации по проведению мероприятий, не относящихся к мероприятиям по предупреждению распространения вредных организмов.

Меры по обеспечению возобновления: Сохранение жизнеспособного подроста с последующим обследованием участка после проведения лесохозяйственных работ для определения способа лесовосстановления.

Дата проведения обследования: 15.11. 2022 года.

Дата составления документа 26.12.2022 года.

Исполнители работ по проведению лесопатологического обследования:

Инженер-лесопатолог КОГКУ "Кировлесцентр" Суханов С.М.



2. Инструментальное (детальное) обследование лесных насаждений

2.1. Лесничество Свечинское Участковое лесничество Юмское

2.2. Урочище (дача) _____ квартал 14 выдел 19 лесопатологический выдел 1

Наличие ограничений или особенностей участка, влияющих на назначение СОМ:

____ (отметка о наличии ООПТ, ОЗУ, водоохраной зоны, радиоактивного загрязнения лесов, угрозы возникновения очагов вредных организмов или пожарной опасности в лесах).

2.3. Фактическая таксационная характеристика лесного насаждения соответствует (не соответствует) таксационному описанию (нужное подчеркнуть). Причины несоответствия: свежий ветровал

Ведомость насаждений с выявленными несоответствиями таксационным описаниям приведена в приложении 1 к Акту.

2.4. Состояние насаждений:

С нарушенной устойчивостью (средневзвешенная категория состояния $\geq 1,51 - \leq 4,5$)

С утраченной устойчивостью (средневзвешенная категория состояния $\geq 4,5$) +

Устойчивое (средневзвешенная категория состояния $\leq 1,5$)

2.5. Причины ослабления повреждения, средневзвешенная категория состояния:

Свежий ветровал, свежий бурелом СКС-5.0

2.5.1. заселено (отработано) стволовыми вредителями

Вид вредителя	Порода	Встречаемость, % от запаса породы		Степень заселения лесного насаждения (слабая, средняя, сильная)
		заселённых деревьев	отработанных деревьев	
1	2	3	4	5

2.5.2. повреждено огнем:

Вид пожара	Порода	Состояние корневых лап		Состояние корневой шейки		высушивание луба		Обугленность древесины более 1/3 высоты ствола	
		Процент поврежденных огнём корней	Процент деревьев с данным повреждением	Обугленность древесины корневой шейки по окружности (1/4; 2/4; 3/4; более 3/4)	Процент деревьев с данным повреждением	по окружности ствола (1/4; 2/4; 3/4; более 3/4)	Процент деревьев с данным повреждением	по окружности и ствола (менее 1/2; более 1/2)	Процент деревьев с данным повреждением
1	2	3	4	5	6	7	8	9	10

2.5.3. заражено болезнями:

Болезнь/ возбудитель	Порода	Встречаемость (% заражённых деревьев)	Степень поражения лесного насаждения (слабая, средняя, сильная)
1	2	3	4

2.6. Выборке подлежит 100 % деревьев (указывается общий % запаса деревьев, подлежащий рубке, от общего запаса насаждения), в том числе:

Без признаков ослабления % (причины назначения) ;

Ослабленных % (причины назначения) ;

Сильно ослабленных % (причины назначения) ;

Усыхающих % (причины назначения) наличие плодовых тел осинового трутовика;

Свежего сухостоя %, Старого сухостоя %,

Свежего ветровала 50 %, Старого ветровала %,

Свежего бурелома 50 %, Старого бурелома %,

2.7. Полнота лесного насаждения после уборки деревьев, подлежащих рубке, составит 0

2.8. Критическая полнота для данной категории лесных насаждений и преобладающей породы составляет: 0.3

ЗАКЛЮЧЕНИЕ

С целью предотвращения негативных процессов или ущерба от их воздействия назначено: *рекомендуется произвести санитарно-оздоровительные мероприятия в виде сплошной санитарной рубки, так как после уборки поврежденных деревьев полнота снизится ниже критической.*
Выбираемый запас – 170 м³

Участковое лесничество	Урочище (дача)	Квартал	Выдел	Площадь выдела, га	Лесопатологический выдел	Площадь лесопатологического выдела, га	Вид мероприятия	Площадь мероприятия, га	породы	Доля выбираемой древесины по запасу, %	Рекомендуемый срок проведения мероприятия
1	2	3	4	5	6	7	8	9	10	11	12
Юмское		14	19	1.0	1	1.0	ССР	1.0	С	100	2022-24 гг.

Ведомость временной пробной площади и абрис участка прилагаются (приложение 2 и 3 к акту)

Рекомендации по проведению мероприятий, не относящихся к мероприятиям по предупреждению распространения вредных организмов.

Меры по обеспечению возобновления: Сохранение жизнеспособного подроста с последующим обследованием участка после проведения лесохозяйственных работ для определения способа лесовосстановления.

Дата проведения обследования: 16.11. 2022 года.

Дата составления документа 26.12.2022 года.

Исполнители работ по проведению лесопатологического обследования:

Инженер-лесопатолог КОГКУ "Кировлесцентр" Суханов С.М.



2. Инструментальное (детальное) обследование лесных насаждений

2.1. Лесничество Свечинское Участковое лесничество Юмское

2.2. Урочище (дача) _____ квартал 14 выдел 17 лесопатологический выдел 1

Наличие ограничений или особенностей участка, влияющих на назначение СОМ:

____ (отметка о наличии ООПТ, ОЗУ, водоохраной зоны, радиоактивного загрязнения лесов, угрозы возникновения очагов вредных организмов или пожарной опасности в лесах).

2.3. Фактическая таксационная характеристика лесного насаждения соответствует (не соответствует) таксационному описанию (нужное подчеркнуть). Причины несоответствия: свежий ветровал

Ведомость насаждений с выявленными несоответствиями таксационным описаниям приведена в приложении 1 к Акту.

2.4. Состояние насаждений:

С нарушенной устойчивостью (средневзвешенная категория состояния $\geq 1,51 - \leq 4,5$)

С утраченной устойчивостью (средневзвешенная категория состояния $\geq 4,5$) +

Устойчивое (средневзвешенная категория состояния $\leq 1,5$)

2.5. Причины ослабления повреждения, средневзвешенная категория состояния:

Свежий ветровал, свежий бурелом СКС-4.8

2.5.1. заселено (отработано) стволовыми вредителями

Вид вредителя	Порода	Встречаемость, % от запаса породы		Степень заселения лесного насаждения (слабая, средняя, сильная)
		заселённых деревьев	отработанных деревьев	
1	2	3	4	5

2.5.2. повреждено огнем:

Вид пожара	Порода	Состояние корневых лап		Состояние корневой шейки		высушивание луба		Обугленность древесины более 1/3 высоты ствола	
		Процент поврежденных огнём корней	Процент деревьев с данным повреждением	Обугленность древесины корневой шейки по окружности (1/4; 2/4; 3/4; более 3/4)	Процент деревьев с данным повреждением	по окружности ствола (1/4; 2/4; 3/4; более 3/4)	Процент деревьев с данным повреждением	по окружности и ствола (менее 1/2; более 1/2)	Процент деревьев с данным повреждением
1	2	3	4	5	6	7	8	9	10

2.5.3. заражено болезнями:

Болезнь/ возбудитель	Порода	Встречаемость (% заражённых деревьев)	Степень поражения лесного насаждения (слабая, средняя, сильная)
1	2	3	4

2.6. Выборке подлежит 95 % деревьев (указывается общий % запаса деревьев, подлежащий рубке, от общего запаса насаждения), в том числе:

Без признаков ослабления % (причины назначения) ;

Ослабленных % (причины назначения) ;

Сильно ослабленных % (причины назначения) ;

Усыхающих % (причины назначения) наличие плодовых тел осинового трутовика;

Свежего сухостоя %, Старого сухостоя %,

Свежего ветровала 60 %, Старого ветровала %,

Свежего бурелома 35 %, Старого бурелома %,

2.7. Полнота лесного насаждения после уборки деревьев, подлежащих рубке, составит 0

2.8. Критическая полнота для данной категории лесных насаждений и преобладающей породы составляет: **0.3**

ЗАКЛЮЧЕНИЕ

С целью предотвращения негативных процессов или ущерба от их воздействия назначено: *рекомендуется произвести санитарно-оздоровительные мероприятия в виде сплошной санитарной рубки, так как после уборки поврежденных деревьев полнота снизится ниже критической.*
В соответствии с п. 47 Порядка проведения ЛПО и формы акта ЛПО (приказ Минприроды №910 от 09.11.2020 г.), назначение мероприятий произведено визуальным способом.

Выбираемый запас – 703 м3

Участковое лесничество	Урочище (дача)	Квартал	Выдел	Площадь выдела, га	Лесопатологический выдел	Площадь лесопатологического выдела, га	Вид мероприятия	Площадь мероприятия, га	породы	Доля выбираемой древесины по запасу, %	Рекомендуемый срок проведения мероприятия
1	2	3	4	5	6	7	8	9	10	11	12
Юмское		14	17	13.9	1	3.7	ССР	3.7	С	100	2022-24 гг.

Ведомость временной пробной площади и абрис участка прилагаются (приложение 2 и 3 к акту)


Рекомендации по проведению мероприятий, не относящихся к мероприятиям по предупреждению распространения вредных организмов.

Меры по обеспечению возобновления: **Сохранение жизнеспособного подростка с последующим обследованием участка после проведения лесохозяйственных работ для определения способа лесовосстановления.**

Дата проведения обследования: 15.11.2022 года.

Дата составления документа 26.12.2022 года.

Исполнители работ по проведению лесопатологического обследования:

Инженер-лесопатолог КОГКУ "Кировлесцентр" Суханов С.М. 

2. Инструментальное (детальное) обследование лесных насаждений

2.1. Лесничество Свечинское Участковое лесничество Юмское

2.2. Урочище (дача) _____ квартал 14 выдел 6 лесопатологический выдел 1

Наличие ограничений или особенностей участка, влияющих на назначение СОМ:

____ (отметка о наличии ООПТ, ОЗУ, водоохраной зоны, радиоактивного загрязнения лесов, угрозы возникновения очагов вредных организмов или пожарной опасности в лесах).

2.3. Фактическая таксационная характеристика лесного насаждения соответствует (не соответствует) таксационному описанию (нужное подчеркнуть). Причины несоответствия: свежий ветровал

Ведомость насаждений с выявленными несоответствиями таксационным описаниям приведена в приложении 1 к Акту.

2.4. Состояние насаждений:

С нарушенной устойчивостью (средневзвешенная категория состояния $\geq 1,51 - \leq 4,5$)

С утраченной устойчивостью (средневзвешенная категория состояния $\geq 4,5$) +

Устойчивое (средневзвешенная категория состояния $\leq 1,5$)

2.5. Причины ослабления повреждения, средневзвешенная категория состояния:

Свежий ветровал, свежий бурелом СКС-4.6

2.6. заселено (отработано) стволовыми вредителями

Вид вредителя	Порода	Встречаемость, % от запаса породы		Степень заселения лесного насаждения (слабая, средняя, сильная)
		заселённых деревьев	отработанных деревьев	
1	2	3	4	5

2.7. повреждено огнем:

Вид пожара	Порода	Состояние корневых лап		Состояние корневой шейки		высушивание луба		Обугленность древесины более 1/3 высоты ствола	
		Процент поврежденных огнём корней	Процент деревьев с данным повреждением	Обугленность древесины корневой шейки по окружности (1/4; 2/4; 3/4; более 3/4)	Процент деревьев с данным повреждением	по окружности ствола (1/4; 2/4; 3/4; более 3/4)	Процент деревьев с данным повреждением	по окружности и ствола (менее 1/2; более 1/2)	Процент деревьев с данным повреждением
1	2	3	4	5	6	7	8	9	10

2.8. заражено болезнями:

Болезнь/ возбудитель	Порода	Встречаемость (% заражённых деревьев)	Степень поражения лесного насаждения (слабая, средняя, сильная)
1	2	3	4

2.9. Выборке подлежит 90 % деревьев (указывается общий % запаса деревьев, подлежащий рубке, от общего запаса насаждения), в том числе:

Без признаков ослабления % (причины назначения) ;

Ослабленных % (причины назначения) ;

Сильно ослабленных % (причины назначения) ;

Усыхающих % (причины назначения) наличие плодовых тел осинового трутовика;

Свежего сухостоя %, Старого сухостоя %,

Свежего ветровала 60 %, Старого ветровала %,

Свежего бурелома 30 %, Старого бурелома %,

2.10. Полнота лесного насаждения после уборки деревьев, подлежащих рубке, составит 0

2.11. Критическая полнота для данной категории лесных насаждений и преобладающей породы составляет: 0.3

ЗАКЛЮЧЕНИЕ

С целью предотвращения негативных процессов или ущерба от их воздействия назначено: *рекомендуется произвести санитарно-оздоровительные мероприятия в виде сплошной санитарной рубки, так как после уборки поврежденных деревьев полнота снизится ниже критической. В соответствии с п. 47 Порядка проведения ЛПО и формы акта ЛПО (приказ Минприроды №910 от 09.11.2020 г.), назначение мероприятий произведено визуальным способом.*

Выбираемый запас – 960 м3

Участковое лесничество	Урочище (дача)	Квартал	Выдел	Площадь выдела, га	Лесопатологический выдел	Площадь лесопатологического выдела, га	Вид мероприятия	Площадь мероприятия, га	породы	Доля выбираемой древесины по запасу, %	Рекомендуемый срок проведения мероприятия
1	2	3	4	5	6	7	8	9	10	11	12
Юмское		14	6	26.2	1	6.4	ССР	6.4	С	100	2022-24 гг.

Ведомость временной пробной площади и абрис участка прилагаются (приложение 2 и 3 к акту)

Рекомендации по проведению мероприятий, не относящихся к мероприятиям по предупреждению распространения вредных организмов.

Меры по обеспечению возобновления: Сохранение жизнеспособного подроста с последующим обследованием участка после проведения лесохозяйственных работ для определения способа лесовосстановления.

Дата проведения обследования: 16.11. 2022 года.

Дата составления документа 26.12.2022 года.

Исполнители работ по проведению лесопатологического обследования:

Инженер-лесопатолог КОГКУ "Кировлесцентр" Суханов С.М.



Приложение 1
к акту лесопатологического обследования

Ведомость лесных участков с выявленными несоответствиями таксационным описаниям

Субъект Российской Федерации Кировская область Лесничество Свечинское Участковое лесничество Юмское Урочище (лесная дача)

Год проведения лесорейтинга	Номер квартала	Номер выдела	Площадь выдела, га	Целевое назначение лесов	Категория защитных лесов	ОЗУ	Источник данных	Номер лесопатологического выдела	Площадь лесопатологического выдела	Состав	порода	возраст, лет	средняя высота, м	средний диаметр, см	тип леса	полнота	бонитет	запас, куб. м/га	19	20	21	Заложено пробных площадей		
																						количество	шт.	
2019	14	20	4.6	эксплуатационные			ТО	1	4.6	5С1Е2Б2Ос	С	60	18/16/18 18	18/16/18 20	МЧВ 3	0.6	2	170						
2019	14	15	2.3	эксплуатационные			ТО	1	2.3	Погибшее насаждение 5С1Е2Б2Ос	С	60	18/16/18 18	18/16/18 20	МЧВ 3	0	2	170 ветровал						
2019	14	19	1.0	эксплуатационные			ТО	1	1.0	6С4Б	С	60	16/16	18/14	ДМА 4	0.7	3	170						
2019	14	20	4.6	эксплуатационные			Ф	1	4.6	Погибшее насаждение 5С1Е2Б2Ос	С	60	18/16/18 18	18/16/18 20	МЧВ 3	0	2	170 ветровал						

2019	14	26	3.1	эксплуатационные		ТО	1	2.8	5Б2Б2Ос 1Олс+С+Е	Б	55/90	20/24/25 20	22/26/28 24	ТБС 4	0.7	2	190
						Ф	1	2.8	Погибшее насаждение 5Б2Б2Ос 1Олс+С+Е	Б	55/90	20/24/25 20	22/26/28 24	ТБС 4	0	5	19 171 ветровал
2019	14	23	7.7	эксплуатационные		ТО	1	4.4	7С3Б+Е	С	90	24/24	28/28	МБВ 2	0.5	2	190
						Ф	1	4.4	Погибшее насаждение 7С3Б+Е	С	90	24/24	28/28	МБВ 2	0	2	19 171 ветровал
2019	14	18	1.6	эксплуатационные		ТО	1	0.9	8С2Б	С	59	18/18	18/16	МЧВ 3	0.7	2	200
						Ф	1	0.9	Погибшее насаждение 8С2Б	С	59	18/18	18/16	МЧВ 3	0	2	10 190 ветровал
2019	14	17	13.9	эксплуатационные		ТО	1	3.7	7С3Б	С	90	24/24	28/26	МБВ 2	0.5	2	190
						Ф	1	3.7	Погибшее насаждение 7С3Б	С	90	24/24	28/26	МБВ 2	0	2	10 180 ветровал
2019	14	6	26.2	эксплуатационные		ТО	1	6.4	5Б3Б2С+Ос	Б	55/80	18/23/24	20/26/26	ТБС 4	0.6	3	150
						Ф	1	6.4	Погибшее насаждение 5Б3Б2С+Ос	Б	55/80	18/23/24	20/26/26	ТБС 4	0	3	15 135 ветровал

Условные обозначения:

ТО - таксационные описания

Ф - фактическая характеристика лесного насаждения

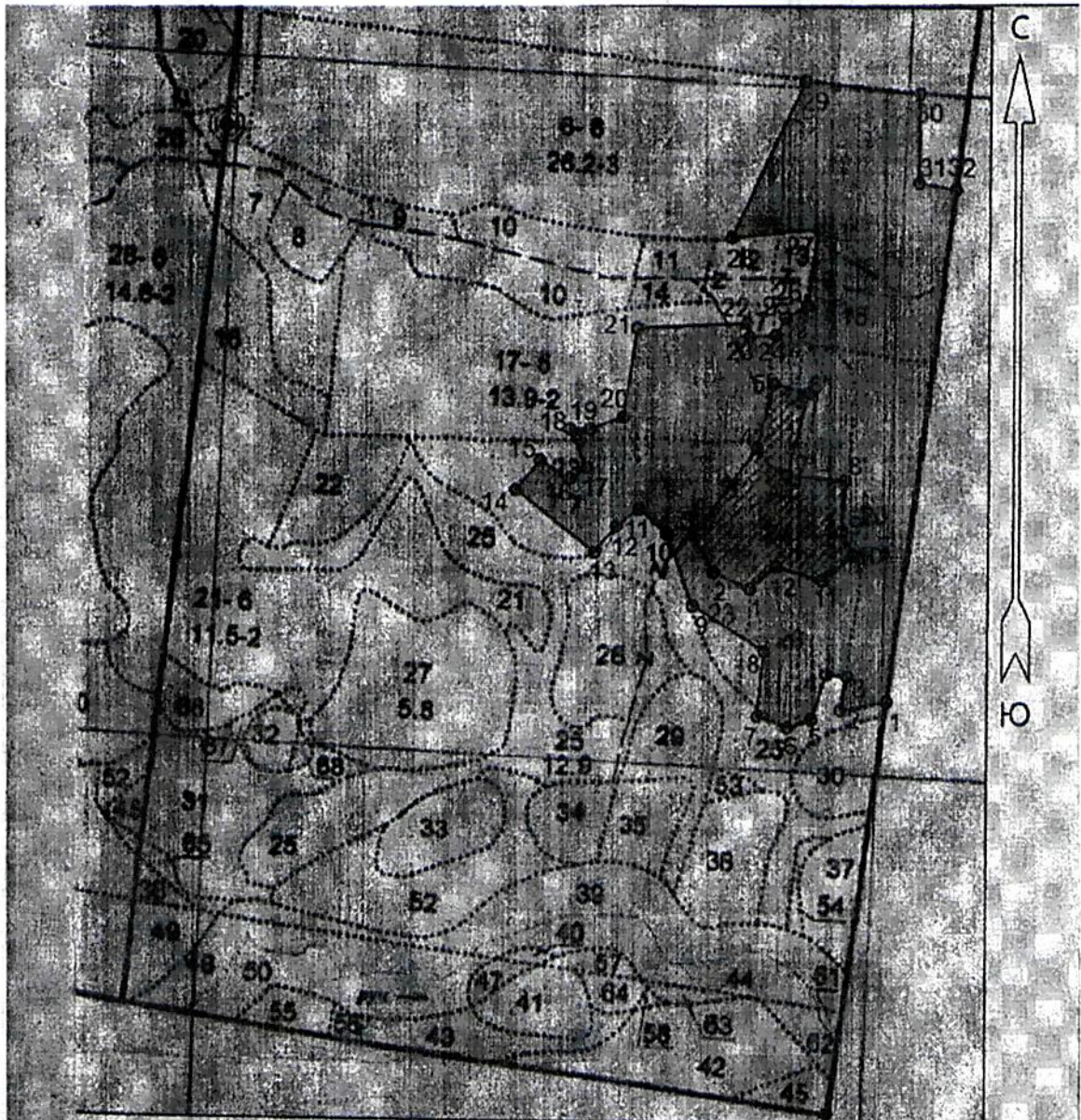
Исполнитель работ по проведению лесопатологического обследования: ФИО Суханов С.М. Подпись



Абрис участка леса

в кв. 14 выд. 20 на площ. 4.6 га выд. 15 на площ. 2.3 га выд. 19 на площ. 1.0 га выд. 26 на площ. 2.8 га выд. 23 на площ. 4.4 га выд. 18 на площ. 0.9 га выд. 17 на площ. 3.7 га выд. 6 на площ. 6.4 га
Свечинское лесничество Юмское участковое лесничество

Масштаб __ 1:10 000 __



Условные обозначения:

участок, намечаемый в сплошную санитарную рубку/ выборочную санитарную рубку

№ квартала	№ выдела	№ лесопатологического выдела	Размеры ленты (круговой площадки) перече́та					Координаты начала, конца и поворотных точек лент перече́та/ центров круговых площадок перече́та
			Ленты (площадки)	Длина, м	Ширина, м	Радиус, м	Площадь, га	

Пространственное размещение лесопатологических выделов

(включается в Акт при выделении лесопатологических выделов, для указания

Пространственного расположения поврежденных и погибших насаждений)

Номера точек	Координаты	Длина, м	Номера точек	Координаты	Длина, м
0	58°11.885\47°30.006	610	17	58°12.408\47°29.632	61
1	58°12.224\47°30.093	70	18	58°12.438\47°29.607	30
2	58°12.202\47°30.023	51	19	58°12.438\47°29.638	53
3	58°12.244\47°30.033	31	20	58°12.448\47°29.689	132
4	58°12.245\47°30.001	69	21	58°12.518\47°29.709	164
5	58°12.210\47°29.979	37	22	58°12.523\47°29.876	21
6	58°12.203\47°29.943	48	23	58°12.512\47°29.881	39
7	58°12.212\47°29.896	95	24	58°12.514\47°29.921	29
8	58°12.263\47°29.906	127	25	58°12.527\47°29.936	38
9	58°12.299\47°29.795	113	26	58°12.537\47°29.969	112
10	58°12.356\47°29.756	54	27	58°12.597\47°29.985	131
11	58°12.375\47°29.714	43	28	58°12.590\47°29.852	254
12	58°12.362\47°29.678	51	29	58°12.718\47°29.964	171
13	58°12.341\47°29.675	147	30	58°12.704\47°30.138	130
14	58°12.390\47°29.526	57	31	58°12.634\47°30.138	55
15	58°12.414\47°29.562	51	32	58°12.629\47°30.193	757
16	58°12.399\47°29.607	29			

Пространственное размещение лесопатологических выделов

(включается в Акт при выделении лесопатологических выделов, для указания
Пространственного расположения поврежденных и погибших насаждений)

НЭП в кв. 14 выд. 24 на площ. 2.5 га выд. 18 на площ. 0.7 га выд. 23 на площ. 0.5 га

Номера точек	Координаты	Длина, м	Номера точек	Координаты	Длина, м
1'	58°12.312'47"29.884	61	7'	58°12.403'47"29.940	86
2'	58°12.326'47"29.863	63	8'	58°12.399'47"30.028	75
3'	58°12.355'47"29.796	160	9'	58°12.359'47"30.023	40
4'	58°12.425'47"29.893	98	10'	58°12.340'47"30.042	61
5'	58°12.476'47"29.919	53	11'	58°12.319'47"29.993	71
6'	58°12.468'47"29.971	124	12'	58°12.330'47"29.924	52

Исполнитель работ по проведению лесопатологического исследования:

ФИО Суханов С.М. Подпись



Дата составления документа 11.01.2022 г.

Фото фиксация Юмского участкового лесничества кв.14 выд. 20.15.19.26.23.18.17.6







Широта: 58°12'44.7"N
Долгота: 47°29'6.88"E
Время: 15 ноября 2022 15:17
кв. 14 в 1718



Время: 16 ноября 2022 09:17
кв. 14 в 6



Время: 16 ноября 2022 09:10
кв 14 в 15

Исполнитель работ по проведению лесопатологического обследования:

Инженер-лесопатолог КОГКУ "Кировлесцентр" Суханов С.М.



№ выдела	Площадь	Состав, под-рост, покров, почва, рельеф, особенности выдела. Отметка о порослевом прои-схе. Наименование хате-горий нецелев. земель. Хар. лесных культур. Участковые планы	Ярота	Высота	Элемент леса	Возраст	Диаметр	Класс	Группа	Бонитет	Тип леса	Плотность	Запас сырья, кмб			Класс	Запас на выдел, кмб				Хозяйственные мероприятия						
													на га	на выдел	в т.ч. по породам		с	сухостой (ста-рого)	редин	слив. дер		Захламленность общая	ликвидация				
10	3.8	6Б2Б2ОС	1 3	6 Е	20 3 4 1 1	3	МБ	0.6	10 38	23	2 Б	8	2 ОС	8	11	0.6	9 С	120 26 36 6 6 2	МБ	0.6	250 150 135 1	15 16 17 18	19 20 21 22 23	24	Равном. пост. рубка (15%)		
11	0.6	9С1Б	1 26	9 С	120 26 36 6 6 2	2	МБ	0.6	250 150 135 1	15 16 17 18	19 20 21 22 23	24	Равном. пост. рубка (15%)														
12	1	7Б3С+ОС	1 2	7 Б	5 2 2 1 1 2	2	МБ	0.5	5 5 4 2	3 С	2	ОС	10	10	10	10	10	10	10	10	10	10	10	10	10	10	10
13	0.6	6Б2ОС2Е	1 4	6 Б	10 4 4 1 1 2	2	Ч	0.6	10 6 4	1 Б	4	2 ОС	2 Е	20	20	20	20	20	20	20	20	20	20	20	20	20	20
14	0.4	Культуры лесные	1 14	6 С	46 14 16 3 3 3	3	Б	0.6	130 52 31	4 Б	21	А2	10	10	10	10	10	10	10	10	10	10	10	10	10	10	10
15	2.3	5С1Е2ОС	1 18	5 С	60 18 18 3 4 2	2	МЧ	0.6	170 391 195 39 78	1 Е	1	В3	10	10	10	10	10	10	10	10	10	10	10	10	10	10	10
16	2.4	5Б3Е2С+ИВД	1 23	5 Б	55 22 22 6 5 2	2	ТБ	0.6	170 408 204 122 82	3 Б	122	С4	10	10	10	10	10	10	10	10	10	10	10	10	10	10	10
17	13.9	7С3Б	1 24	7 С	90 24 28 5 6 2	2	МБ	0.5	190 2641 1849 1	3 Б	792 2	В2	10	10	10	10	10	10	10	10	10	10	10	10	10	10	10
18	1.6	Культуры лесные	1 18	8 С	59 18 18 3 4 2	2	МЧ	0.7	200 320 256 64	2 Б	64	В3	10	10	10	10	10	10	10	10	10	10	10	10	10	10	10

подрост: 10Е; (25); 3 м; 1 тыс. шт/га

Особенности: состав неоднородный, полнота неравномерная

Особенности: состав неоднородный, полнота неравномерная

Особенности: состав неоднородный, полнота неравномерная

Особенности: состав неоднородный, полнота неравномерная

Особенности: состав неоднородный, полнота неравномерная

Особенности: состав неоднородный, полнота неравномерная

Особенности: состав неоднородный, полнота неравномерная

Особенности: состав неоднородный, полнота неравномерная

Особенности: состав неоднородный, полнота неравномерная

Особенности: состав неоднородный, полнота неравномерная

Особенности: состав неоднородный, полнота неравномерная

Особенности: состав неоднородный, полнота неравномерная

Особенности: состав неоднородный, полнота неравномерная

Особенности: состав неоднородный, полнота неравномерная

Особенности: состав неоднородный, полнота неравномерная

Особенности: состав неоднородный, полнота неравномерная

Особенности: состав неоднородный, полнота неравномерная

Особенности: состав неоднородный, полнота неравномерная

Особенности: состав неоднородный, полнота неравномерная

Особенности: состав неоднородный, полнота неравномерная

Особенности: состав неоднородный, полнота неравномерная

Особенности: состав неоднородный, полнота неравномерная

Особенности: состав неоднородный, полнота неравномерная

Особенности: состав неоднородный, полнота неравномерная

Особенности: состав неоднородный, полнота неравномерная

Особенности: состав неоднородный, полнота неравномерная

Особенности: состав неоднородный, полнота неравномерная

Особенности: состав неоднородный, полнота неравномерная

Особенности: состав неоднородный, полнота неравномерная

Особенности: состав неоднородный, полнота неравномерная

Особенности: состав неоднородный, полнота неравномерная

Особенности: состав неоднородный, полнота неравномерная

Особенности: состав неоднородный, полнота неравномерная

Особенности: состав неоднородный, полнота неравномерная

Особенности: состав неоднородный, полнота неравномерная

Особенности: состав неоднородный, полнота неравномерная

Особенности: состав неоднородный, полнота неравномерная

Особенности: состав неоднородный, полнота неравномерная

Особенности: состав неоднородный, полнота неравномерная

Особенности: состав неоднородный, полнота неравномерная

Особенности: состав неоднородный, полнота неравномерная

Особенности: состав неоднородный, полнота неравномерная

Особенности: состав неоднородный, полнота неравномерная

Особенности: состав неоднородный, полнота неравномерная

Особенности: состав неоднородный, полнота неравномерная

В. ... В. ... С. П. ...

