

ЛПК карта - ?
координаты +
Гу-260406-1-777-698
проект 2026 ОКС

Проект лесовосстановления на лесном участке N 1/2026 год

Лесовосстановление: искусственное лесовосстановление
Субъект Российской Федерации: Кировская область
Лесной район: Южно-таёжный район европейской части Российской Федерации

Характеристика местоположения лесного участка:

Лесничество (муниципальный район (ОКТМО)): Дубровское
Участковое лесничество: Лабазнинское
Урочище (при наличии): нет данных
N квартала учётный (N квартала по лесоустройству): 43:6:4:102 (103)
Номер объекта: 2
N выдела учётный (по лесоустройству): 43:6:4:102:35 (33) Площадь га: 1.12
Площадь лесного участка, га: 1.12

(исходные данные для проекта лесовосстановления: материалы обследования лесного участка при выборе способа лесовосстановления, план лесного участка, масштаб 1:10000 прилагаются к проекту лесовосстановления)

Характеристика лесорастительных условий лесного участка:

Рельеф участка (уклон): Равнинный
Гидрологические условия (увлажнение): МБВ2
Почва: супесь подзолистая
Тип леса: нет данных

Характеристика площадей лесного участка:

вырубка 2025 года 3,3 га
(вырубки, гари, прогалины, иные не занятые лесными насаждениями или предназначенные для лесовосстановления земли)

Характеристика вырубки:

Количество пней, тыс. штук/га: 0.6
Характер и размещение оставленных деревьев и кустарников: Равномерное
Степень задернения почвы: слабая
Степень минерализации почвы (% от площади лесного участка): 25
Состояние очистки от порубочных остатков и валежника (захламленность, куб.м): отсутствует (до 5 м3/га)
а) отсутствует (до 5 куб.м/га); б) слабая (5 - 20 куб.м/га); в) средняя (20 - 50 куб.м/га); г) сильная (более 50 куб. /га)
Категория доступности для техники: доступная
а) доступная; б) требуется узкополосная расчистка без корчевки пней; в) требуется узкополосная расчистка, г) требуется широкополосная расчистка с корчевкой пней

Характеристика имеющихся подроста и молодняка лесных древесных пород:

состав пород: нет данных
средний возраст, лет: нет данных
средняя высота, м: нет данных
количество деревьев и кустарников, тыс. штук/га: нет данных
размещение их по площади лесного участка (равномерное, неравномерное, групповое): нет данных
состояние лесных насаждений и их оценка: нет данных

Проектируемый способ лесовосстановления:

искусственное лесовосстановление

(естественное лесовосстановление, искусственное лесовосстановление, комбинированное лесовосстановление (посев, посадка))

Обоснование проектируемого способа лесовосстановления основных лесных пород древесных пород восстановления лесов с учетом особенностей производства работ в различных категориях защитных лесов и особо защитных участках лесов:

(для лесных участков, предназначенных для проведения лесовосстановления, на которых лесовосстановительные мероприятия осуществляются лицами, указанными в подпункте "а" пункта 6 Правил, государственными (муниципальными) учреждениями, указанными в подпункте "б" пункта 6 Правил)

подраста хвойных пород менее 0,6 тыс шт. на 1 га

Сроки и технологии (методы) выполнения работ по лесовосстановлению:

(для лесных участков, предназначенных для проведения лесовосстановления, на которых лесовосстановительные мероприятия осуществляются лицами, указанными в подпункте «а» пункта 6 Правил, государственными (муниципальными) учреждениями, указанными в подпункте "б" пункта 6 Правил)

частичная обработка почвы бороздами (прямолинейные или с плавными искривлениями) глубиной

до 20 см трактором ПШМЛ-001 осенью 2025 года, посадка семян под меч Колесова, расстояние между рядами 4-6 м, в рядах 0,5-1,0м, весна 2026

Сроки и технологии (методы) выполнения работ по агротехническим уходам:

(для лесных участков, предназначенных для проведения лесовосстановления, на которых лесовосстановительные мероприятия осуществляются лицами, указанными в подпункте «а» пункта 6 Правил, государственными (муниципальными) учреждениями, указанными в подпункте "б" пункта 6 Правил)

1й год: оправка культур от завала травой и почвой, заноса песком, размыва почвы, выжимания

морозом - однократно, удаление травянистой и древесной нежелательной растительности -

однократно. 2й год: удаление травянистой и древесной нежелательной растительности - двукратно.

3й год: удаление травянистой и древесной нежелательной растительности - двукратно. В

последующие годы уходы в случае необходимости. Дополнение лесных культур - однократно в

случае приживаемости менее 85% от проектируемой.

Сроки и технологии (методы) выполнения работ по лесоводственным уходам:

(для лесных участков, предназначенных для проведения лесовосстановления, на которых лесовосстановительные мероприятия осуществляются лицами, указанными в подпункте «а» пункта 6 Правил, государственными (муниципальными) учреждениями, указанными в подпункте "б" пункта 6 Правил)

по мере необходимости

Требования к используемому для лесовосстановления посадочному (посевному) материалу:

Порода	Вид посадочного материала (сеянцы, саженцы с открытой (закрытой) корневой системой, селекционная категория происхождения семян, лесосеменной район)	Возраст не менее, лет	Высота не менее, см	Диаметр корневой шейки не менее, мм
Сосна обыкновенная	саженцы с открытой корневой системой	2	12	2.5

Характеристика посевного материала:

Порода	Класс качества семян	Селекционная категория	Место происхождения (лесосеменной район)
--------	----------------------	------------------------	---

Требования к молоднякам, площади которых подлежат отнесению к землям, на которых расположены леса, для признания работ по лесовосстановлению завершенными:

(для лесных участков, предназначенных для проведения лесовосстановления, на которых лесовосстановительные мероприятия осуществляются лицами, указанными в подпункте "а" пункта 6 Правил, государственными (муниципальными) учреждениями, указанными в подпункте "б" пункта 6 Правил)

Порода	Возраст не менее, лет	Количество деревьев основных лесных пород не менее, тыс. штук/Га	Средняя высота не менее, м
Сосна обыкновенная	7	2	1.1

Объем работ по лесовосстановлению (площадь лесовосстановления, га):

(для лесных участков, предназначенных для проведения лесовосстановления, на которых лесовосстановительные мероприятия осуществляются лицами, указанными в подпункте «а» пункта 6 Правил, государственными (муниципальными) учреждениями, указанными в подпункте "б" пункта 6 Правил)

1.12

Проектируемый объем работ по лесовосстановлению:

(для лесных участков, предназначенных для проведения лесовосстановления, на которых лесовосстановительные мероприятия осуществляются лицами, указанными в подпункте "а" пункта 6 Правил, государственными (муниципальными) учреждениями, указанными в подпункте "б" пункта 6 Правил)

площадь лесовосстановления, га: 1.12

количество жизнеспособных растений основных лесных древесных пород, тыс.

штук/га: 3

количество жизнеспособных растений основных лесных древесных пород на всей площади, тыс. штук /га: 3.36

Исполнитель работ по лесовосстановлению:

Должность ДИРЕКТОР

Наименование организации (при наличии)

Глазырин Александр Сергеевич

Фамилия Имя Отчество (при наличии)

Дата 6 апреля 2026

Число, месяц, год

ДОКУМЕНТ ПОДПИСАН ЭЛЕКТРОННОЙ ПОДПИСЬЮ	
Сертификат:	898700122347186431482997617231190822140
Владелец:	ООО "ЛПК"
Действителен:	с 05.03.2025 по 05.06.2026

Сведения о расположении участка леса, приведенного в проекте лесовосстановления			
Номер выдела (по лесоустройству) / кадастровый номер земельного участка	Номер объекта	Площадь участка (общая), га	Площадь лесовосстановления, га (на которой осуществляются лесовосстановительные мероприятия)
43:6:4:102:35 (33)	2	1.12	1.12

Площадь участка лесовосстановления			
Номер объекта	Номер начальной точки (столба)	Номер следующей точки (столба)	Координата начальной точки линии (столба) (WGS-84) (для лесных участков, расположенных на землях обороны и безопасности, система координат ГСК-2011)
Привязка участка лесовосстановления			
2	0		51.6661
2	1		51.66856
Контур участка лесовосстановления			
2	2		51.66811
2	3		51.66671
2	4		51.66788
2	5		51.66928
2	2		51.66811
Привязка площади, исключенной из проекта лесовосстановления №			
Контур площади, исключенной из проекта лесовосстановления №			

Исполнитель работ по лесовосстановлению:

Должность ДИРЕКТОР

Наименование организации (при наличии)

Глазырин Александр Сергеевич

Фамилия Имя Отчество (при наличии)

Дата

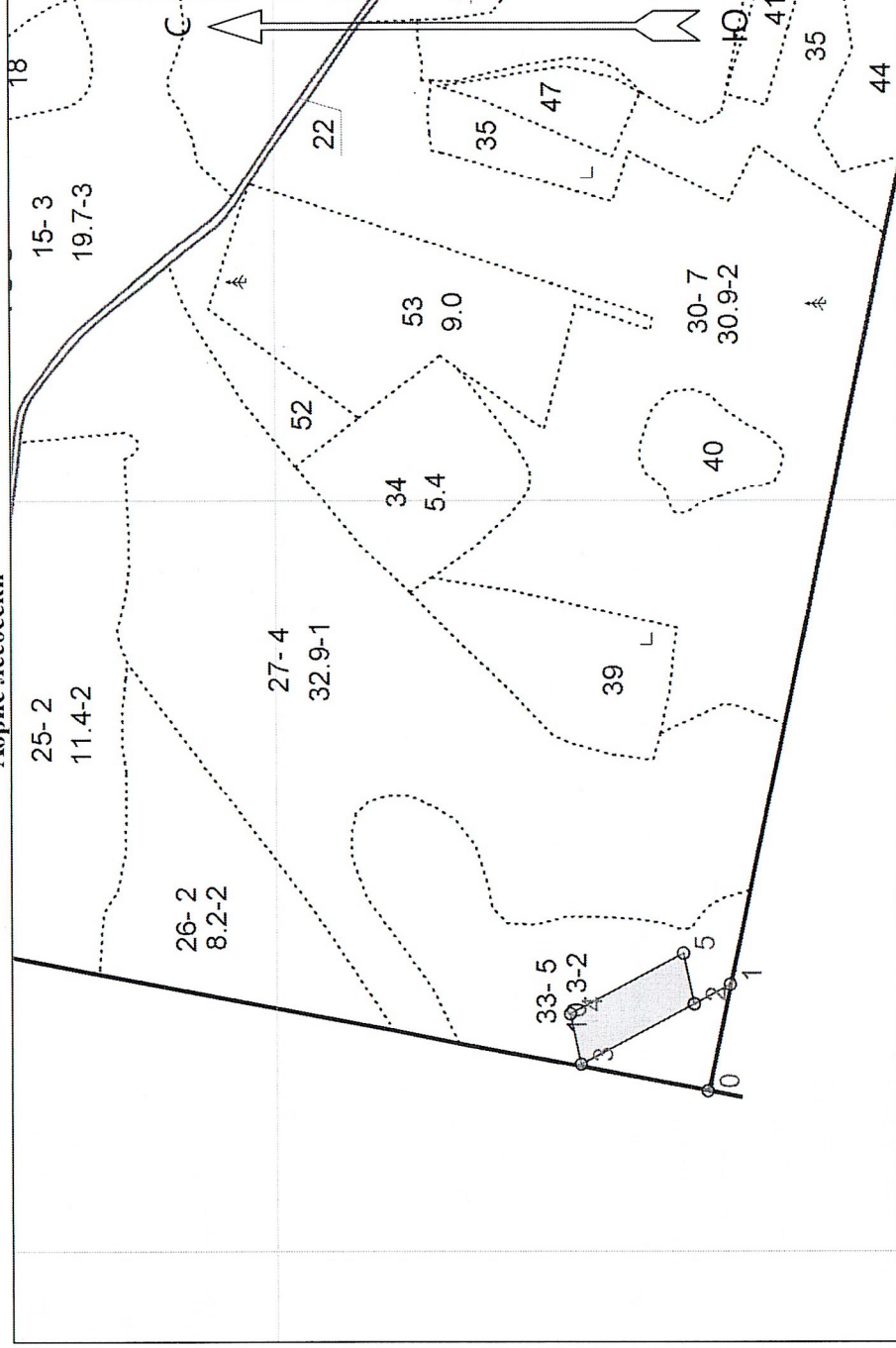
6 апреля 2026

Число, месяц, год

ДОКУМЕНТ ПОДПИСАН ЭЛЕКТРОННОЙ ПОДПИСЬЮ	
Сертификат:	898700122347186431482997617231190822140
Владелец:	ООО "ЛПК"
Действителен:	с 05.03.2025 по 05.06.2026

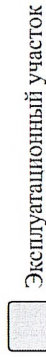
Раздел 2. Информация о контуре лесосеки и привязке

Абрис лесосеки



Масштаб: 1 : 10000

Условные обозначения



Эксплуатационный участок

Экспликация лесосеки

Номер начальной точки (столба) линии	Номер следующей точки (столба) линии	Направление линии, румбы (азимуты), °	Длина линии, м	Координата начальной точки линии (столба) WGS-84 географическая система координат	
				Долгота (X)	Широта (Y)
Привязка и контур лесосеки					
0	1	85° 00'	144.0	51.66610	59.04641
1	2	315° 00'	55.0	51.66856	59.04614
2	3	315° 00'	170.0	51.66811	59.04658
3	4	61° 00'	68.5	51.66671	59.04792
4	5	135° 00'	170.0	51.66788	59.04805
5	2	241° 00'	68.5	51.66928	59.04670

Исполнитель работ по отводу и таксации лесосеки:

фамилия, имя, отчество (последнее при наличии)

Номер из реестра специалистов, имеющих право на выполнение работ и оказание услуг по отводу и таксации лесосек:

Юридическое лицо/индивидуальный предприниматель, осуществляющее/осуществляющий заготовку древесины или мероприятия по сохранению лесов, или его представитель:

Руководитель юридического лица,
индивидуальный предприниматель или их
представитель

подпись

фамилия, имя, отчество (последнее при
наличии)