

УТВЕРЖДАЮ:
Заместитель министра лесного
хозяйства Кировской области
В.Г. Глушков
«30» мая 2024 г.

АКТ
лесопатологического обследования № 7
лесных насаждений в Парковое (лесничество)
Кировской области (субъект Российской Федерации)

Способ лесопатологического обследования: 1. Визуальный +
2. Инструментальный

Место проведения

Участковое лесничество	Урочище (дача)	Квартал	Выдел	Площадь выдела, га	Лесопатологический выдел	Площадь лесопатологического выдела, га
Слободское		106	45	2,9	1	0,4

Лесопатологическое обследование проведено на общей площади 0,4 га

Кадастровый номер участка: _____
(для участков, предоставленных в постоянное(бессрочное) пользование, аренду)

Документ о праве пользования:

(тип документа о праве пользования, дата, номер, вид разрешенного использования лесов)

2. Инструментальное (детальное) обследование лесных насаждений

2.1. Лесничество Парковое Участковое лесничество Слободское

2.2. Урочище (дача) _____ квартал 106 выдел 45 лесопатологический выдел 1

Наличие ограничений или особенностей участка, влияющих на назначение СОМ:

В связи с наличием ветровальных деревьев в обследованном насаждении существует угроза возникновения лесных пожаров

ООПТ зеленая зона г. Кирова, Кирово-Чепецка и Слободского;

___ (отметка о наличии ООПТ, ОЗУ, водоохраной зоны, радиоактивного загрязнения лесов, угрозы возникновения очагов вредных организмов или пожарной опасности в лесах).

2.3. Фактическая таксационная характеристика лесного насаждения соответствует (не соответствует) таксационному описанию (нужное подчеркнуть). Причины несоответствия: ветровал 2021 г.

Ведомость насаждений с выявленными несоответствиями таксационным описаниям приведена в приложении 1 к Акту.

2.4. Состояние насаждений:

С нарушенной устойчивостью (средневзвешенная категория состояния $\geq 1,51 - \leq 4,5$)

С утраченной устойчивостью (средневзвешенная категория состояния $\geq 4,5$) +

Устойчивое (средневзвешенная категория состояния $\leq 1,5$)

2.5. Причины ослабления повреждения, средневзвешенная категория состояния:

Ветровал 2021 года СКС 5,0

2.5.1. заселено (отработано) стволовыми вредителями

Вид вредителя	Порода	Встречаемость, % от запаса породы		Степень заселения лесного насаждения (слабая, средняя, сильная)
		заселённых деревьев	отработанных деревьев	
1	2	3	4	5

2.5.2. повреждено огнем:

Вид пожара	Порода	Состояние корневых лап		Состояние корневой шейки		высушивание луба		Обугленность древесины более 1/3 высоты ствола	
		Процент поврежденных огнём корней	Процент деревьев с данным повреждением	Обугленность древесины корневой шейки по окружности (1/4; 2/4; 3/4; более 3/4)	Процент деревьев с данным повреждением	по окружности ствола (1/4; 2/4; 3/4; более 3/4)	Процент деревьев с данным повреждением	по окружности и ствола (менее 1/2; более 1/2)	Процент деревьев с данным повреждением
1	2	3	4	5	6	7	8	9	10

2.5.3. заражено болезнями:

Болезнь/ возбудитель	Порода	Встречаемость (% заражённых деревьев)	Степень поражения лесного насаждения (слабая, средняя, сильная)
1	2	3	4

2.6. Выборке подлежит ___100___ % деревьев (указывается общий % запаса деревьев, подлежащий рубке, от общего запаса насаждения), в том числе:

Без признаков ослабления ___% (причины назначения)___;

Ослабленных ___% (причины назначения)_____;

Сильно ослабленных ___% (причины назначения)_____;

Усыхающих ___% (причины назначения)___;

Свежего сухостоя ___%, Старого сухостоя ___%,

Свежего ветровала ___%, Старого ветровала (неликвидная древесина) ___100___%,

Свежего бурелома ___%, Старого бурелома ___%,

2.7. Полнота лесного насаждения после уборки деревьев, подлежащих рубке, составит 0

2.8. Критическая полнота для данной категории лесных насаждений и преобладающей породы составляет: 0,3

ЗАКЛЮЧЕНИЕ

С целью предотвращения негативных процессов или ущерба от их воздействия назначено: *рекомендуется произвести санитарно-оздоровительные мероприятия в виде уборки неликвидной древесины.* Выбираемый запас – 96 м3

Проведено переобследование назначенных ранее санитарно-оздоровительных мероприятий (кв. 106 выд. 45 в 2021 г. была назначена сплошная санитарная рубка 0,4 га)

На основании пункта 47 приказа № 910 Об утверждении Порядка проведения лесопатологических обследований и формы акта лесопатологического обследования. В лесных насаждениях с наличием погибших деревьев, составляющих более 50 % от запаса насаждения, поврежденного в результате воздействия сильных ветров, тяжести снега, затопления, упавших в результате пожара, назначение санитарно оздоровительных мероприятий производится визуально, а недостающая информация переносится из таксационных описаний.

Участковое лесничество	Урочище (дача)	Квартал	Выдел	Площадь выдела, га	Лесопатологический выдел	Площадь лесопатологического выдела, га	Вид мероприятия	Площадь мероприятия, га	породы	Доля выбираемой древесины по запасу, %	Рекомендуемый срок проведения мероприятия
1	2	3	4	5	6	7	8	9	10	11	12
Слободское		106	45	2,9	1	0,4	УНД	0,4	Б,Ос,С+Е	100	03.05.2026 г.

абрис участка прилагается (приложение 3 к акту)

Рекомендации по проведению мероприятий, не относящихся к мероприятиям по предупреждению распространения вредных организмов.

Меры по обеспечению возобновления: Сохранение жизнеспособного подростка с последующим обследованием участка после проведения лесохозяйственных работ для определения способа лесовосстановления.

Дата проведения обследования: 03.05. 2024 года.

Дата составления документа_20.05.2024 года.

Исполнители работ по проведению лесопатологического обследования:

Инженер-лесопатолог КОГКУ "Кировлесцентр" Суханов С.М.



Ведомость лесных участков с выявленными несоответствиями таксационным описаниям

Субъект Российской Федерации Кировская область Лесничество Парковое
Участковое лесничество Слободское Урочище (лесная дача)

Год проведения лесопроизводства	Номер квартала	Номер выдела	Площадь выдела, га	Целевое назначение лесов	Категория защитных лесов	ОЗУ	Источник данных	Номер лесопатологического выдела	Площадь лесопатологического	Таксационная характеристика										Заложено пробных площадей			
										состав	порода	возраст, лет	средняя высота, м	средний диаметр, см	тип леса	полнота	бонитет	запас, куб. м/га	количество	шт.	общая площадь		
2016	106	45	2.9	защитные	Зеленые зоны		ТО	1	0.4	6Б10с3С+E	Б ОС С +E	85	24 26 23	24 30 28	ТБС4	0.8	2	240	19	20	21		
							Ф	1	0.4	Погибшее насаждение 6Б10с3С+E	Б ОС С +E	85	24 26 23	24 30 28	ТБС4	0	2	240					

Условные обозначения:

ТО – таксационные описания

Ф – фактическая характеристика лесного насаждения

Исполнитель работ по проведению лесопатологического обследования:

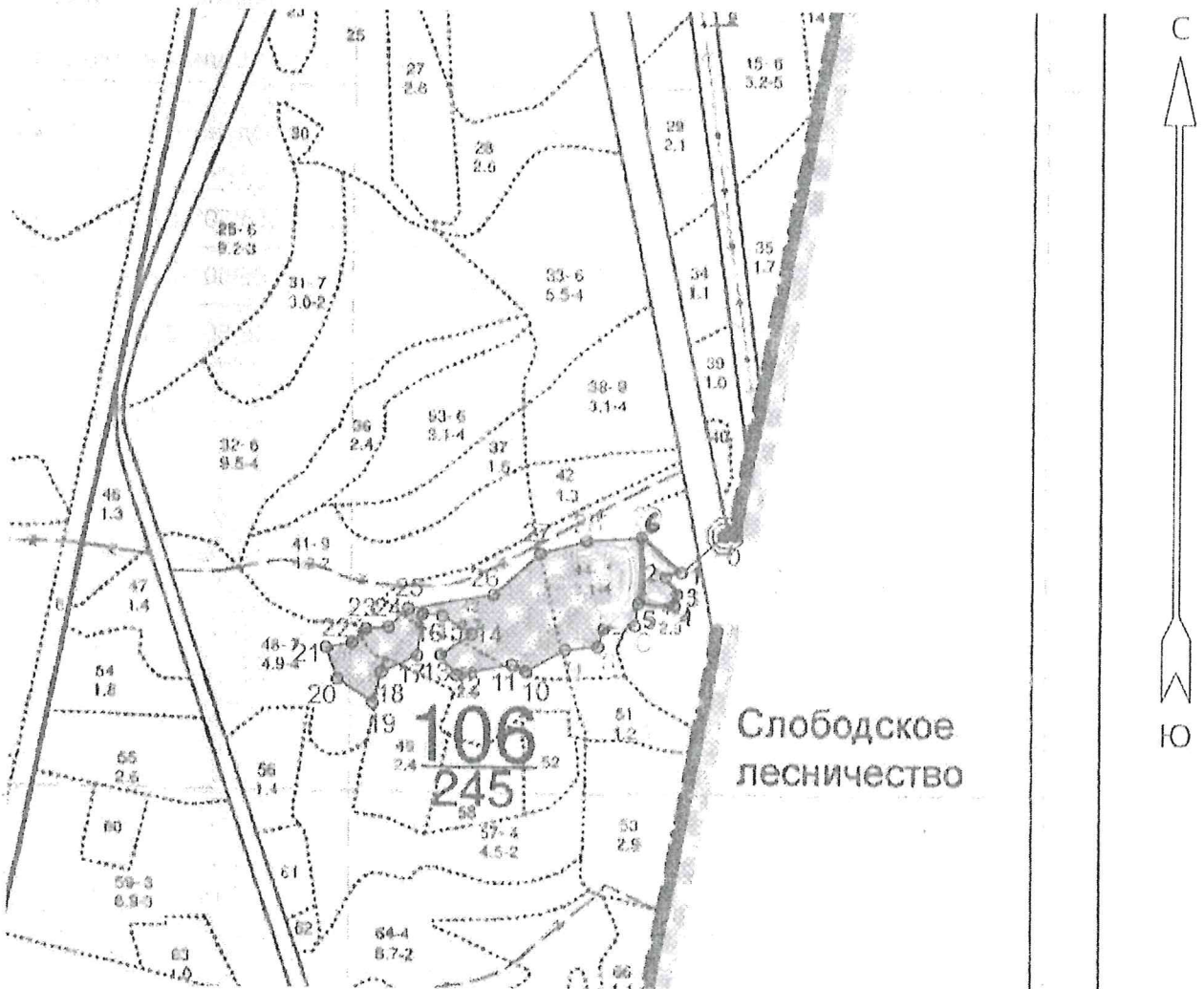
Ф.И.О. Суханов С.М. Подпись



Абрис участка леса

в кв.106 выд. 45 на площ. 0.4 га Парковое лесничество Слободское участковое лесничество

Масштаб ___1:10 000___



Условные обозначения:

участок, намечаемый в сплошную санитарную рубку/ Уборка неликвидной древесины

№ квартала	№ выдела	№ лесопатологического выдела	Размеры ленты (круговой площадки) перечета					Координаты начала, конца и поворотных точек лент перечета/ центров круговых площадок перечета
			Ленты (площадки)	Длина, м	Ширина, м	Радиус, м	Площадь, га	
106	45	1						

Пространственное размещение лесопатологических выделов

(включается в Акт при выделении лесопатологических выделов, для указания

Пространственного расположения поврежденных и погибших насаждений)

Номера точек	Координаты	Длина, м	Номера точек	Координаты	Длина, м
0	58°41.389\50°18.130	81	4	58°41.366\50°18.071	53
1	58°41.389\50°18.081	23	5	58°41.365\50°18.017	97
2	58°41.386\50°18.058	29	6	58°41.416\50°18.021	76
3	58°41.373\50°18.075	16			

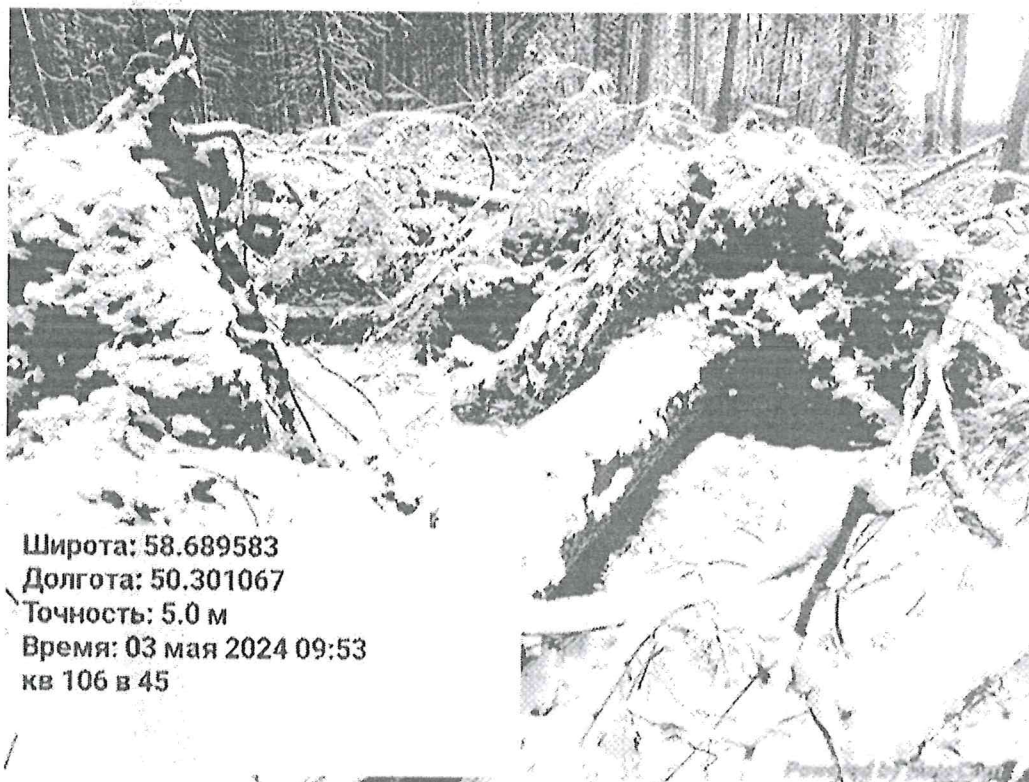
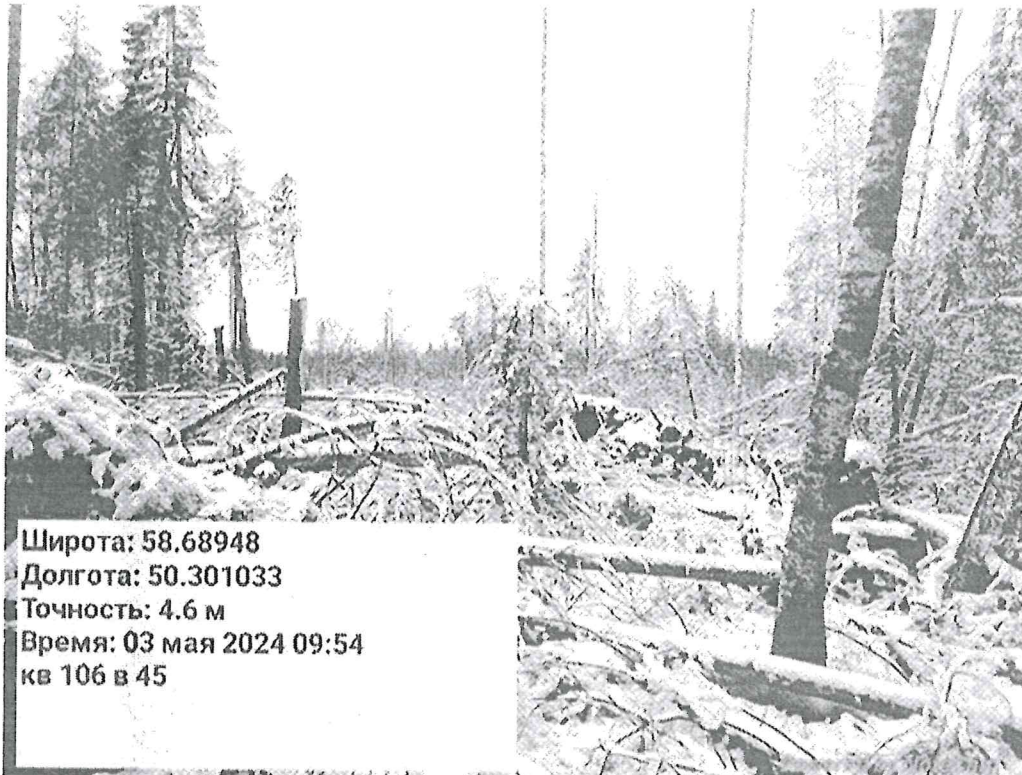
Исполнитель работ по проведению лесопатологического исследования:


ФИО _ Суханов С.М. _ Подпись



Дата составления документа _06.05.2024 г. _

Фотофиксация Слободского участкового лесничества кв. 106 выд. 45



Исполнитель работ по проведению лесопатологического обследования:
Инженер-лесопатолог КОГКУ "Кировлесцентр" Суханов С.М. 

№ участка	Про- шадь	Состав, подрост, под- рельеф, почвы, влажность, особенности	Яр- лья, высота	Выс- ота	Элемент леса	Возр- аст	Диаметр	Класс	Группа	Бонитет	Тип леса	Пло- щадь	Запас сырья, кмб		Класс	Запас на выделе, кмб				Хозяйственные мероприятия								
													на I	II		с	сухо- стоя (ста- ного)	ели- ниц- дер	Захламленность		Выборочная рубка (15%)							
42	1.3	7Б2Е1С	1	24	7 Б	85	24	24	9	6	2	М4	0.5	150	195	136	2	17	18	19		20	21	22	23	24		
			2	23	2 Е									39	1													
			3	28	1 С									20	1													
подрост: 10Е; (30); 2 м; 3 тыс.шт/га Особенности: Состав неоднородный, Полнота неравномерная, ООПТ Зеленая зона г.Кирова, Кирово-Чепецка и Слободского Рекреационная х-ка., тип ландшафта - Открытый без дер., эстетическая оценка - 3, санитарно-гигиен. оценка - Средняя, Средняя устойчивости, проходимость - Средняя, просматриваемость - Хорошая, стадия дигрессии - регулирование рекреации не требуется																												
43	2.7	7Е1С2Б	1	22	7 Е	140	22	28	7	6	4	ДМ	0.6	220	594	416	1	27								54	Выборочная рубка (15%)	
			1	32	1 С									59	1													
			2	24	2 Б	90	23	24						119	3													
подрост: 10Е; (20); 1.5 м; 1 тыс.шт/га Рекреационная х-ка., тип ландшафта - Открытый без дер., эстетическая оценка - 3, санитарно-гигиен. оценка - Средняя, Устойчивые, проходимость - Средняя, просматриваемость - Хорошая, стадия дигрессии - регулирование рекреации не требуется Особенности: Состав неоднородный, Полнота неравномерная, ООПТ Зеленая зона г.Кирова, Кирово-Чепецка и Слободского																												
44	3.1	7Е1С2Б	1	22	7 Е	140	22	28	7	6	4	ДМ	0.6	220	682	477	1	31									62	Выборочная рубка (15%)
			1	32	1 С									68	1													
			2	24	2 Б	90	23	24						136	3													
подрост: 10Е; (20); 1.5 м; 1 тыс.шт/га Особенности: Состав неоднородный, Полнота неравномерная, ООПТ Зеленая зона г.Кирова, Кирово-Чепецка и Слободского Рекреационная х-ка., тип ландшафта - Открытый без дер., эстетическая оценка - 3, санитарно-гигиен. оценка - Средняя, Устойчивые, проходимость - Средняя, просматриваемость - Хорошая, стадия дигрессии - регулирование рекреации не требуется																												
45	2.9	6Б10С3С+Е	1	24	6 Б	85	24	24	9	6	2	ТБ	0.8	240	696	418	2											
			1	30	1 ОС									70	4													
			2	28	3 С	23	28							209	1													
подрост: 10Е; (30); 2 м; 2 тыс.шт/га Рекреационная х-ка., тип ландшафта - Открытый без дер., эстетическая оценка - 3, санитарно-гигиен. оценка - Средняя, Устойчивые, проходимость - Средняя, просматриваемость - Хорошая, стадия дигрессии - регулирование рекреации не требуется Особенности: Р КРЛ Редкий																												
46	1.3	5Е1С4Б	1	26	5 Е	130	25	28	7	6	3	ТБ	0.6	270	351	176	1	13									13	Выборочная рубка (15%)
			1	32	1 С									35	1													
			2	28	4 Б	80	26	28						140	2													
подрост: 10Е; (30); 2 м; 2 тыс.шт/га Рекреационная х-ка., тип ландшафта - Открытый без дер., эстетическая оценка - 3, санитарно-гигиен. оценка - Средняя, Устойчивые, проходимость - Средняя, просматриваемость - Хорошая, стадия дигрессии - регулирование рекреации не требуется Особенности: ООПТ Зеленая зона г.Кирова, Кирово-Чепецка и Слободского																												

Колосов Сергей

