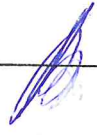


УТВЕРЖДАЮ:
Зам. министра лесного хозяйства Кировской области


В.Г. Глушков

фамилия, имя и отчество (при наличии)

27 декабря 2024 г.
дата

Акт
лесопатологического обследования № 167

лесных насаждений Оричевского лесничества (лесничество)
Кировской области (субъект Российской Федерации)

Способ лесопатологического обследования: 1. Визуальный
2. Инструментальный

Место проведения

Участковое лесничество	Урочище (дача)	Квартал	Выдел	Площадь выдела, га	Лесопатологический выдел	Площадь лесопатологического выдела, га
Оричевское		88	10	6,1	1	4,4

Лесопатологическое обследование проведено на общей площади 4,4 га.

Кадастровый номер участка: 43:24:000000:145
(для участков, предоставленных в постоянное (бессрочное) пользование, аренду)

Документ о праве пользования:
договор аренды 22-23 от 13.05.2020 года, ООО «Аспен Вуд»
Вид разрешенного использования лесов: заготовка древесины

(тип документа о праве пользования, дата, номер, вид разрешенного использования лесов)

2. Инструментальное (детальное) обследование лесных насаждений.

2.1. Лесничество Оричевское Участковое лесничество Оричевское
Урочище (дача) _____ Квартал 88 Выдел 10
Лесопатологический выдел 1

Наличие ограничений или особенностей участка, влияющих на назначение СОМ:

(отметка о наличии ООПТ, ОЗУ, водоохранной зоны, радиоактивного загрязнения лесов, угрозы возникновения очагов вредных организмов или пожарной опасности в лесах).

2.2. Фактическая таксационная характеристика лесного насаждения соответствует (не соответствует) таксационному описанию (нужное подчеркнуть).

Причины несоответствия _____
повреждение насаждений сильными ветрами прошлых лет

Ведомость насаждений с выявленными несоответствиями таксационным описаниям приведена в приложении 1 к Акту.

2.3. Состояние насаждений:

- с нарушенной устойчивостью (средневзвешенная категория состояния $\geq 1,51 - \leq 4,50$)
- с утраченной устойчивостью (средневзвешенная категория состояния $\geq 4,51$)
- устойчивое (средневзвешенная категория состояния $< 1,50$)

2.4. Причины ослабления, повреждения, средневзвешенная категория состояния насаждения:

Воздействия сильных ветров прошлых лет, повлекшие наклон более 10° , изгиб или вывал деревьев (821). Средневзвешенная категория состояния насаждения – 4,2

2.4.1. Заселено (отработано) стволовыми вредителями:

Вид вредителя	Порода	Встречаемость заселенных деревьев, % от запаса породы	Встречаемость отработанных деревьев, % от запаса породы	Степень заселения лесного насаждения (слабая, средняя, сильная)
1	2	3	4	5
-	-	-	-	-

2.4.2. Повреждено огнем:

Вид пожара	Порода	Состояние корневых лап		Состояние корневой шейки		Высушивание луба		Обугленность древесины более 1/3 высоты ствола	
		процент поврежденных огнем корней	процент деревьев с данным повреждением	Обугленность древесины корневой шейки по окружности (1/4; 2/4; 3/4; более 3/4)	процент деревьев с данным повреждением	по окружности (1/4; 2/4; 3/4; более 3/4)	процент деревьев с данным повреждением	по окружности и ствола (менее 1/2; более 1/2)	процент деревьев с данным повреждением
1	2	3	4	5	6	7	8	9	10
-	-	-	-	-	-	-	-	-	-

2.4.3. Поражено болезнями:

Болезнь / возбудитель	Порода	Встречаемость, % от запаса насаждения	Степень поражения лесного насаждения (слабая, средняя, сильная)
1	2	3	4
-	-	-	-

2.5. Выборке подлежит 80,0% деревьев (указывается общий % запаса деревьев, подлежащий рубке, от общего запаса насаждения),

в том числе:

без признаков ослабления	- %	(причины назначения)	- ;
ослабленных	- %	(причины назначения)	- ;
сильно ослабленных	- %	(причины назначения)	- ;
усыхающих	- %	(причины назначения)	- ;
свежего сухостоя	- %		;
свежего ветровала	- %		;
свежего бурелома	- %		;
старого сухостоя	- %		;
старого ветровала	60 %		;
старого бурелома	20 %		;

2.6. Полнота лесного насаждения после уборки деревьев, подлежащих рубке, составит: 0,1.
Критическая полнота для данной категории лесных насаждений и преобладающей породы составляет 0,3.

ЗАКЛЮЧЕНИЕ к инструментальному обследованию участка.

С целью предотвращения негативных процессов, снижения ущерба от их воздействия, назначено:

Участковое лесничество	Урочище (дача)	Квартал	Выдел	Площадь выдела, га	Лесопатологический выдел	Площадь лесопатологического выдела, га	Вид мероприятия	Площадь мероприятия, га	Породы	Доля выбираемой древесины по запасу, %	Рекомендуемый срок проведения мероприятия
1	2	3	4	5	6	7	8	9	10	11	12
Орнчевское		88	10	6,1	1	4,4	б/н	-	-	-	-

Примечания:

В соответствии с п. 47 "Порядка проведения лесопатологических обследований и формы акта лесопатологического обследования" (приказ Минприроды России №910 от 09.11.2020 г.), В лесных насаждениях с наличием погибших деревьев, составляющих более 50% от запаса насаждения, поврежденного в результате воздействия сильных ветров, назначение СОМ проводится визуально, а недостающая информация переносится из таксационных описаний.»

В соответствии с п. 30 "Правил осуществления мероприятий по предупреждению распространения вредных организмов" (приказ Минприроды России №912 от 09.11.2020 г.), санитарно-оздоровительных мероприятий не назначается, так как угрозы возникновения очага нет. Деревья отработаны полностью. Очаг березового заболонника затух из-за отсутствия кормовой базы.

Приложение 2 и Абрис участка прилагается (приложение 2, 3 к Акту).

РЕКОМЕНДАЦИИ по проведению мероприятий, не относящихся к мероприятиям по предупреждению распространения вредных организмов.

Дата проведения ЛПО: 29.10.2024 г.

Дата составления документа: 12.12.2024 г.

Исполнитель работ по проведению лесопатологического обследования:

Фамилия, имя и отчество (при наличии)

Организация

Подпись

ООО "Аспен Буд"



Прозоров Вячеслав Сергеевич

Должность инженер л/х

Телефон

89229767664

Субъект Российской Федерации Кировская область Оричевское
 Ведомость участков леса с выявленными несоответствиями таксационным описаниям
 Кировская область Оричевское
 Участковое лесничество Оричевское
 Лесничество Оричевское
 Урочище (лесная дача) _____

1	2	3	4	5	6	7	8	9	10	11	Таксационная характеристика					16	17	18	19	20	21	
											состав	порода	возраст, лет	средняя высота, м	средний диаметр, см							тип леса
Год проведения лесоустройства	Номер квартала	Номер выдела	Площадь выдела, га	Целевое назначение лесов	Категория защитных лесов	ОЗУ	Источник данных	Номер лесопатологического выдела	Площадь лесопатологического выдела, га													
2023	88	10	6,1	эксплуатационные	-	-	ТО	X	X	Потребнее насаждение Ед. дерева БВ1ОЛСЗЕ	Б	85	14	22	Ч	0,2	4	27				
							Ф	1	4,4	Потребнее насаждение Ед. дерева БВ1ОЛСЗЕ	Б	85	14	22	Ч	0,1	4	5				
											ОЛС	50	10	14	В4							
											Е	95	8	12								
											Е	95	8	12								

Условные обозначения:
 ТО - таксационные описания
 Ф - фактическая характеристика лесного насаждения

Исполнитель работ по проведению лесопатологического обследования:
 Фамилия, имя и отчество (при наличии) Прозоров Вячеслав Сергеевич

Подпись



ВРЕМЕННАЯ ПРОБНАЯ ПЛОЩАДЬ № общ

1.1. Субъект Российской Федерации Кировская область Лесничество Оричевское
Участковое лесничество Оричевское Урочище (дача) -
Квартал 88 Выдел 10 Площадь выдела 6,1 га.
Лесопатологический выдел 1 Площадь лесопатологического выдела 4,4 га.

1.2. Метод перече́та:

сплошной, ленты пере́чета, круговые площадки постоянного радиуса, реласкопические площадки (нужное подчеркнуть).

Количество лент / площадок - шт.

Размеры площадок (длина × ширина/радиус) -

Размер временной пробной площади: - га.

1.3. Фактическая таксационная характеристика насаждения:

Состав ББ1ОЛСЗЕ возраст 85 лет тип леса Ч полнота 0,1

бонитет 4 запас на га 27 кбм возобновление: 10Е

1.4. Номер очага вредных организмов нет

Тип очага вредных организмов: эпизодический, хронический (нужное подчеркнуть).

Фаза развития очага вредных организмов: начальная, нарастания численности, собственно вспышка, кризис (нужное подчеркнуть).

1.5. Причина ослабления, повреждения насаждения и время:

Воздействия сильных ветров прошлых лет, повлекшие наклон более 10°, изгиб или вывал деревьев (821).

Время ослабления, повреждения: 2021 год

Состояние насаждения: с нарушенной устойчивостью

Средневзвешенная категория состояния насаждения: 4,20

1.6. Назначенные мероприятия:

б/н

Исполнитель работ по проведению лесопатологического обследования:

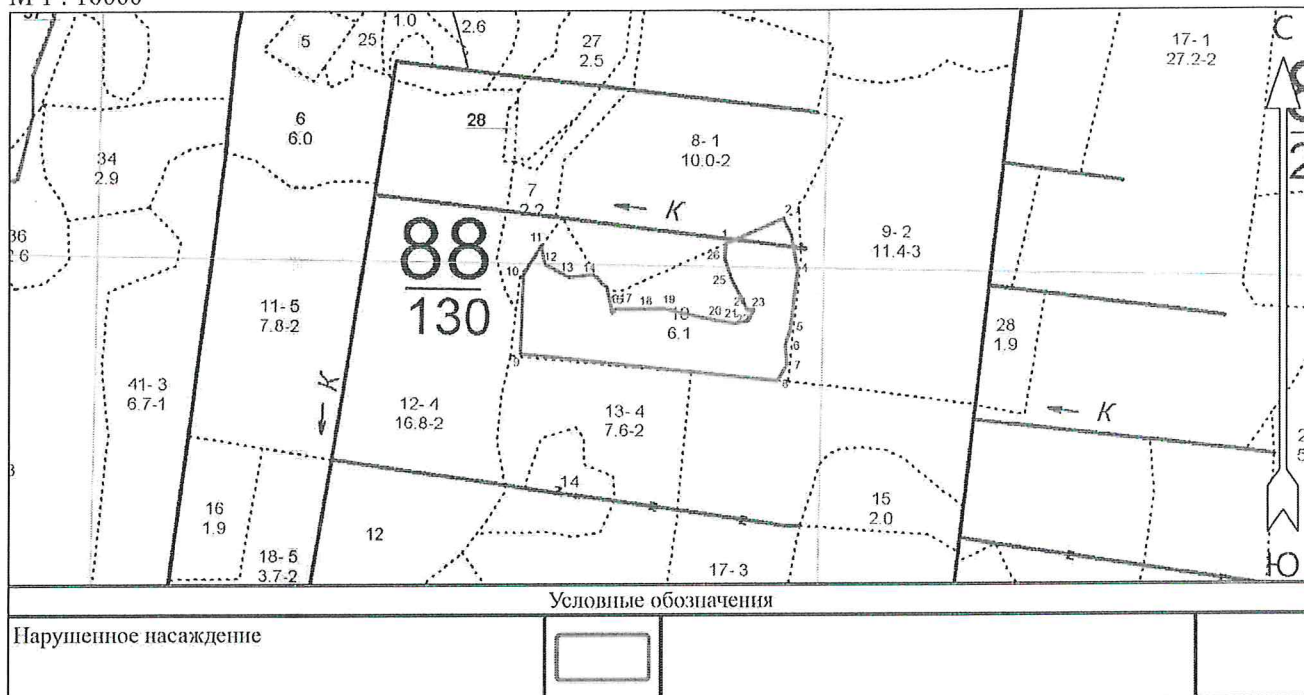
Фамилия, имя и отчество (при наличии) Прозоров Вячеслав Сергеевич Подпись



Дата составления документа 12.12.2024

Абрис участка леса
кв 88 выд 10 пл. 4,4 га.

М 1 : 10000



Пространственное размещение лесопатологических выделов

(включается в Акт при выделении лесопатологических выделов, для указания пространственного расположения повреждённых и погибших насаждений)

Номера точек	Координаты		Длина, м
	X	Y	
1 - 2	537628.249	2148348.697	85
2 - 3	537660.495	2148427.988	25
3 - 4	537638.146	2148438.759	50
4 - 5	537588.600	2148446.209	81
5 - 6	537508.822	2148434.311	24
6 - 7	537485.626	2148426.550	26
7 - 8	537459.288	2148428.180	26
8 - 9	537437.344	2148414.722	354
9 - 10	537484.468	2148063.128	109
10 - 11	537593.408	2148069.795	47
11 - 12	537632.930	2148095.387	26
12 - 13	537607.325	2148099.452	38
13 - 14	537588.047	2148132.453	32
14 - 15	537591.080	2148164.524	26
15 - 16	537572.778	2148183.381	36
16 - 17	537537.467	2148190.198	7
17 - 18	537542.151	2148195.100	39
18 - 19	537541.149	2148234.199	28
19 - 20	537541.032	2148262.089	72

Исполнитель работ по проведению лесопатологического обследования:

Фамилия, имя и отчество (при наличии)

Прозоров Вячеслав Сергеевич

Дата составления документа 12.12.2024

20 - 21	537523.005	2148332.139	28
21 - 22	537517.909	2148359.384	18
22 - 23	537521.604	2148377.427	17
23 - 24	537536.438	2148384.651	8
24 - 25	537536.248	2148376.380	48
25 - 26	537578.952	2148355.131	30
26 - 1	537607.631	2148346.672	21

Исполнитель работ по проведению лесопатологического обследования:

Фамилия, имя и отчество (при наличии)

Прозоров Вячеслав Сергеевич

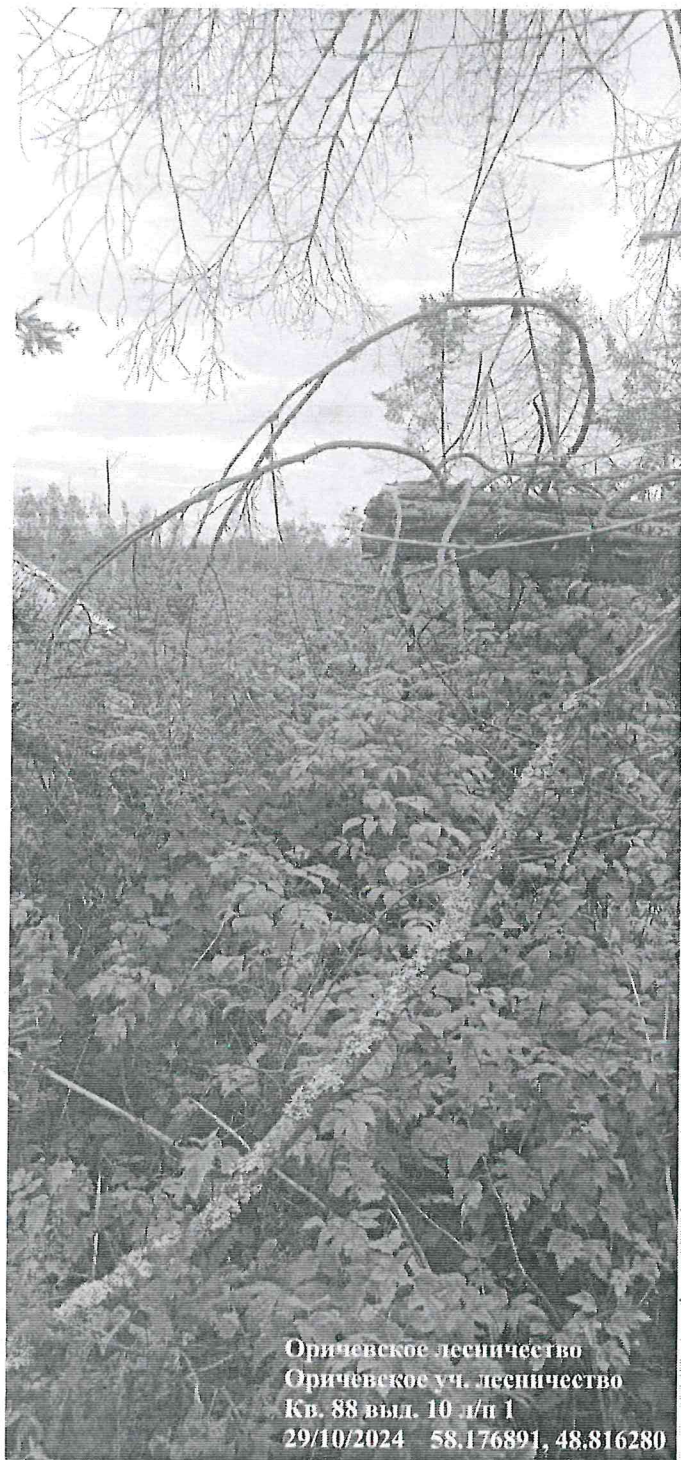


Дата составления документа 12.12.2024

Фототаблица

к акту лесопатологического обследования





Оричевское лесничество
Оричевское уч. лесничество
Кв. 88 выд. 10 л/п 1
29/10/2024 58.176891, 48.816280



Оричевское лесничество
Оричевское уч. лесничество
Кв. 88 выд. 10 лп I
29/10/2024 58.176891, 48.816280



Оричевское лесничество
Оричевское уч. лесничество
Кв. 88 выд. 10 л/п 1
29/10/2024 58.176891, 48.816280

Исполнитель работ по проведению лесопатологического обследования:

Фамилия, имя, отчество
(при наличии)

Прозоров Вячеслав Сергеевич

Подпись

№ участка	Площадь выдела	Имя выдела	Вид леса	Элемент леса	Высота	Диаметр	Класс	Грунт	Бонитет	Тип леса	Плотность	Запас сформир. лесов, км³			Запас на выдел, км³			Хозяйственные мероприятия				
												на I участка	на II участка	на III участка	сухостой	редкий	единичный		Закладность	Закладность	Закладность	
7	2.2	9B1C+E	1 12	9B	30	12	12	3	3	МЧ	0.5	50	110	99	17	18	19	20	21	22	23	24
				1C		10	12			B3				11								
				E		30																

подлесок: Р ИВК Редкий
 Особенности: Состав неоднородный, Полнота неравномерная

8 10 Насаж. из подростка
 6E3B1OC+C

1 4	6E	15	4	4	1	1	2	Ч	0.5	10	100	60
	3B	5	3	2			B3				30	
	1OC	3	2				10				10	
	C	5									319	

9 11.4 SE1C4E
 подлесок: Р ШП ИВК Средний

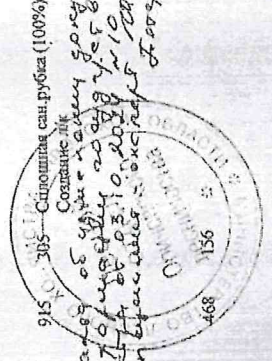
1 10	5E	30	8	8	2	2	3	Ч	0.6	70	798	399
	1C	10	12				B3				80	
	4E	12	12								319	

подлесок: Р КРД Редкий
 Особенности: Состав неоднородный, Полнота неравномерная

10 6.1 Погибшее лесное насаждение
 Единичные деревья
 8E2E

9 23	8B	95	24	28	0	2	Ч	20				2
	2E	20	20			4	B3	47				1

на площ. 414 661/01032
 подрост: 10E; (20); 3 м, 1.5 тыс. шт/га
 Повреждения насаждения, Повреждение стволов и корней, Береза, Заболонник березовый, Слабая
 Повреждения насаждения, Погодные условия, год - 2021, Береза, Ветропад, Сильная



11 7.8 Насаж. с пором. истусе. прожес.
 7E2C1E

1 17	7B	45	18	16	5	4	2	МЧ	0.5	90	702	491
	2C	18	20				B3				140	
	1E	12	12								70	

подлесок: Р КРД Редкий

Культуры, год создания л/к - 1978, состояние - Погибшие, причина гибели - Заглушение малоконистыми породами
 Повреждения насаждения, Погодные условия, год - 2021, Береза, Ветропад, Средняя
 Особенности: Состав неоднородный, Полнота неравномерная

1 13	8B	35	14	12	4	3	2	МЧ	0.5	60	1008	806
	1C	12	12				B3				101	
	1E	10	8								101	

подлесок: Р КРД Редкий
 Повреждения насаждения, Погодные условия, год - 2021, Береза, Ветропад, Средняя
 Особенности: Состав неоднородный, Полнота неравномерная

Копия выдана
 По выделу, выдел - 1008 - выдел
 шестого квартала 88
 лесного участка - М.С. Давид
 М.С. Давид

672 168

карточка таксации

Кв. № 88 участковое лесничество Оричевское

№ лесотаксационного выдела	Площадь, гектар	Категория земель	Особые участки и лесов	Высота над уровнем моря, м	Склон		Эрозия		Проектируемые мероприятия						Целевая порода																				
					экспозиция	крутизна, градусы	вид	степень	№ПТК	№ПТК	№ПТК	№ПТК	№ПТК	№ПТК		№ПТК	№ПТК																		
1	10	4,4	ЭКСПЛ.																																
Преобладающая порода				Класс бонитета				тип леса				ТЛУ				Год вырубки, гибели насаждения				Кол-во пней шт./ гектар				Диаметр пней, см		тип вырубки		Захламление м3/гектар		старый сухой		Текстовая запись хохраспоряжения			
Б				4				Ч				В4				2021				всего				Состав		Общая		Ликвидная							
Ярус	Состав		А, лет	Н, м	Д, см	Класс товарности	Происхождение	Полнота, приживаемость, %	SUM G	Запас м3/гектар	Ярус	коэф.	порода	Оленки	Подлесок	Густота	Порода	Порода	SUM G	Запас м3/гектар															
	коэф.	порода																																	
10	5	Б	85	14	22	4	поросл	9,6	27	10																									
10	3	ОЛС	50	10	14	4	поросл			10																									
10	2	Е	95	8	12	3	сем			10																									
10										10																									
10										10																									
10										10																									
10										10																									
10										10																									
Подросл:		Кол-во, тыс. шт.		Н, м	А, лет	коэф.	порода	коэф.	порода	коэф.	порода	Оленки	Подлесок	Густота	Порода	Порода	Порода	SUM G	Запас м3/гектар																
				1,5	15	10	Е					уд																							
				31																															

Инженер л.х. ООО "Аспен Вуд"  /Прозоров В.С./

Акт предварительного осмотра лесосеки

№ 1

02.10.2024 г.

Субъект Российской Федерации: Кировская область

Лесничество: Оричевское

Участковое лесничество: Оричевское

Урочище, дача (при наличии):

Составитель акта: лесничий, Машкин Вячеслав Николаевич

(должность, фамилия, имя, отчество (при наличии) должностного лица органа государственной власти, органа местного самоуправления, осуществляющего полномочия, определенные в соответствии со статьями 81 - 84 Лесного кодекса Российской Федерации (далее - уполномоченный орган), осуществившего предварительный осмотр лесосеки)

в присутствии: АСПЕН ВУД ООО в лице представителя Прозоров Вячеслав Сергеевич

(наименование юридического лица, фамилия, имя, отчество (при наличии) индивидуального предпринимателя или фамилия, имя, отчество (при наличии) его представителя)

действующего на основании: доверенность № от 09.01.2024,

уведомленного о дате и месте предварительного осмотра лесосеки 27.09.2024 г.

электронный

(способ извещения)

произвели осмотр места осуществления отвода и таксации лесосеки в квартале № 88 лесотаксационном выделе (ах) № 10, лесосека № 1 выполненных на основании: Договор аренды лесного участка от 13.05.2020 г. № 22-23.

(договора аренды лесного участка, решения о предоставлении лесного участка в постоянное (бессрочное) пользование, договора купли-продажи лесных насаждений, контракта, указанного в части 5 статьи 19 Лесного кодекса Российской Федерации)

При осмотре лесосеки установлено:

Показатели	Таксационное описание лесосеки по данным отвода и таксации лесосеки		Таксационное описание лесосеки по материалам предварительного осмотра лесосеки	Примечание
Общая площадь лесосеки, га	4,4		4,4	
Эксплуатационная площадь лесосеки, га	4,4		4,4	
Форма рубки	Сплошная рубка		Сплошная рубка	
Вид рубки	Вырубка погибших и поврежденных лесных насаждений		Вырубка погибших и поврежденных лесных насаждений	
Состав лесных насаждений	Выдел 10	6Б1ОЛСЗЕ	6Б1ОЛСЗЕ	
Возраст, лет	Выдел 10			
	Береза	85	85	
	Ольха серая	50	50	
	Ель	95	95	
Преобладающая порода	Выдел 10	БЕРЕЗА	БЕРЕЗА	
Средняя высота лесных насаждений, м	Выдел 10	14	14	
Средний диаметр лесных насаждений, см	Выдел 10	22	22	
Бонитет	Выдел 10	4	4	
Полнота лесных насаждений	Выдел 10	0.2	0.2	
Запас на га, куб. м	Выдел 10	27	25	
Запас на выделе, куб. м	Выдел 10	119	115	
Общий объем древесины, куб. м	106		103	
Объем заготовливаемой древесины всего, куб. м	106		103	
в том числе:				
деловой по породам, м3	Выдел 10			
	Береза	11	11	
	Ольха серая	4	3	
	Ель	10	10	
дров по породам, м3	Выдел 10			
	Береза	49	46	
	Ольха серая	9	14	
	Ель	23	19	
Интенсивность рубки, %	100		100	
Подрост:				
породный состав				
площадь, га				
средняя высота подроста, м				
количество подроста, тыс.шт./га				
Семенные группы, куртины, полосы, га				
Единичные семенные деревья, шт./га				

К акту предварительного осмотра лесосеки прилагаются:

- Схема_ССР_кв88выд10: формат файла jpg;

- 88_1 Ведомость материально-денежной оценки(вар.2): формат файла doc;
- 1-10: формат файла zip;
- 11-20: формат файла zip;
- 21-24: формат файла zip;
- 88_1 Данные таксации лесосеки(Приложение 1): формат файла doc;

Должностное лицо уполномоченного органа:

лесничий (должность) Подписан ЭП (подпись) Машкин Вячеслав Николаевич (расшифровка подписи)

Юридическое лицо, индивидуальный предприниматель или его представитель:

инженер лесного хозяйства (должность) Подписан ЭП (подпись) Прозоров Вячеслав Сергеевич (расшифровка подписи)

**ДОКУМЕНТ ПОДПИСАН
ЭЛЕКТРОННОЙ ПОДПИСЬЮ**

Сертификат: 00 B6 7C 00 96 33 2C 15 2C 3F 6E A9 0F A6 62 0A 7A
Владелец: Машкин Вячеслав Николаевич, КИРОВСКОЕ ОБЛАСТНОЕ ГОСУДАРСТВЕННОЕ КАЗЕННОЕ УЧРЕЖДЕНИЕ "КИРОВСКИЙ ЦЕНТР ЛЕСНОГО ХОЗЯЙСТВА", ОРИЧЕВСКОЕ ЛЕСНИЧЕСТВО КИРОВСКОГО ОБЛАСТНОГО ГОСУДАРСТВЕННОГО КАЗЕННОГО УЧРЕЖДЕНИЯ "КИРОВСКИЙ ЦЕНТР ЛЕСНОГО ХОЗЯЙСТВА", лесничий
Действителен: с 12.12.2023 по 06.03.2025

**ДОКУМЕНТ ПОДПИСАН
ЭЛЕКТРОННОЙ ПОДПИСЬЮ**

Сертификат: 02 BD A7 D2 00 45 B1 A2 B7 45 A5 10 4A 16 C4 5F 31
Владелец: Прозоров Вячеслав Сергеевич
Действителен: с 01.04.2024 по 28.04.2038