

УТВЕРЖДАЮ:
Заместитель министра лесного
хозяйства Кировской области
В.Г. Глушков
« 02.08. » 2024 г.

АКТ
лесопатологического обследования № 33
лесных насаждений в Мурашинское (лесничество)
Кировской области (субъект Российской Федерации)

Способ лесопатологического обследования: 1. Визуальный
2. Инструментальный

Место проведения

Участковое лесничество	Урочище (дача)	Квартал	Выдел	Площадь выдела, га	Лесопатологический выдел	Площадь лесопатологического выдела, га
Бечевское		70	8	28,0	1	26,3
Бечевское		70	23	1,2	1	1,2

Лесопатологическое обследование проведено на общей площади 27,5 га

Кадастровый номер участка: _____
(для участков, предоставленных в постоянное(бессрочное) пользование, аренду)

Документ о праве пользования:

(тип документа о праве пользования, дата, номер, вид разрешенного использования лесов)

1. Визуальное (рекогносцировочное) лесопатологическое обследование. кв. 70 выд 8

Наземное

Дистанционное

1.1. На площади 26,3 га фактическая таксационная характеристика лесного насаждения соответствует (не соответствует) таксационному описанию (нужное подчеркнуть). Причины несоответствия: давность лесоустройства

Ведомость участков с выявленными несоответствиями приведена в приложении 1 к Акту.

1.2. Лесные насаждения с нарушенной и утраченной устойчивостью выявлены на площади га:

Участковое лесничество	Урочище (дача)	квартал	выдел	Площадь, га		Причина ослабления, повреждения
				с нарушенной устойчивостью	с утраченной устойчивостью	
1	2	3	4	5	6	7
Итого						

Состояние обследованных лесных насаждений приведено в приложениях 1.1 – 1.4 к Акту в зависимости от метода проведения ЛПО.

1.3. В обследованных лесных насаждениях прогнозируется:

Прогноз	Площадь, га
1	2
Ослабление лесных насаждений	-
Усыхание лесных насаждений различной степени	-
Развитие очагов вредных организмов	-

1.4. Обнаружено загрязнение лесного участка отходами и выбросами: промышленными
бытовыми

Вид загрязнения	Размеры загрязнения			Объем, кубм	Площадь загрязнения, га
	длина, м	ширина, м	высота, м		
1	2	3	4	5	6

ЗАКЛЮЧЕНИЕ

Оценка текущего санитарного и лесопатологического состояния лесных насаждений, назначенные профилактические мероприятия по защите лесов, заключение о необходимости проведения инструментального ЛПО.


По результатам визуального обследования санитарного и лесопатологического состояния, насаждение не требует проведения СОМ. СКС- 1.4

Участковое лесничество	Урочище (дача)	Квартал	Выдел	Площадь выдела, га	Лесопатологический выдел	Площадь лесопатологического выдела, га	Вид мероприятия	Рекомендуемый срок проведения мероприятия
1	2	3	4	5	6	7	8	9
Бечевское		70	8	28,0	1	26,3	-	-

Дата проведения обследований 16 июля 2024 г.

Дата составления документа 23 июля 2024 г.

Исполнитель работ по проведению лесопатологического обследования:

Инженер-лесопатолог КОГКУ "Кировлесцентр" Суханов С.М. 

1. Визуальное (рекогносцировочное) лесопатологическое обследование. кв. 70 выд 23

Наземное

Дистанционное

1.1. На площади 1,2 га фактическая таксационная характеристика лесного насаждения соответствует (не соответствует) таксационному описанию (нужное подчеркнуть). Причины несоответствия: давность лесоустройства

Ведомость участков с выявленными несоответствиями приведена в приложении 1 к Акту.

1.2. Лесные насаждения с нарушенной и утраченной устойчивостью выявлены на площади га:

Участковое лесничество	Урочище (дача)	квартал	выдел	Площадь, га		Причина ослабления, повреждения
				с нарушенной устойчивостью	с утраченной устойчивостью	
1	2	3	4	5	6	7
Итого						

Состояние обследованных лесных насаждений приведено в приложениях 1.1 – 1.4 к Акту в зависимости от метода проведения ЛПО.

1.3. В обследованных лесных насаждениях прогнозируется:

Прогноз	Площадь, га
1	2
Ослабление лесных насаждений	-
Усыхание лесных насаждений различной степени	-
Развитие очагов вредных организмов	-

1.4. Обнаружено загрязнение лесного участка отходами и выбросами: **промышленными**
бытовыми

Вид загрязнения	Размеры загрязнения			Объем, кубм	Площадь загрязнения, га
	длина, м	ширина, м	высота, м		
1	2	3	4	5	6

ЗАКЛЮЧЕНИЕ

Оценка текущего санитарного и лесопатологического состояния лесных насаждений, назначенные профилактические мероприятия по защите лесов, заключение о необходимости проведения инструментального ЛПО.


По результатам визуального обследования санитарного и лесопатологического состояния, насаждение не требует проведения СОМ. СКС- 1.4

Участковое лесничество	Урочище (дача)	Квартал	Выдел	Площадь выдела, га	Лесопатологический выдел	Площадь лесопатологического выдела, га	Вид мероприятия	Рекомендуемый срок проведения мероприятия
1	2	3	4	5	6	7	8	9
Бечевское		70	23	1,2	1	1,2	-	-

Дата проведения обследований 16 июля 2024 г.

Дата составления документа 23 июля 2024 г.

Исполнитель работ по проведению лесопатологического обследования:

Инженер-лесопатолог КОГКУ "Кировлесцентр" Суханов С.М. 

Приложение 1.1
к акту лесопатологического обследования

Результаты проведения лесопатологического обследования лесных насаждений

за июль 2024 г.

(месяц)

Лесничество (лесонарк)
Урочище (лесная дача)

Кировская область
Бельское

Мурашинское

1	2	3	4	5	6	7	8	Таксономическая характеристика лесного насаждения										Распределение деревьев по категориям состояния, % от запаса										14	15	16						
								9	10	11	12	13	14	15	16	17	18	19	20	21	22	23	24	25	26	27	28				29	30	31	32	33	34
Номер квартала	Номер выдела	Площадь выдела, га	Лесное назначение лесов	Категория защитных лесов	ОЗУ	Номер лесопатологического выдела	Площадь лесопатологического выдела, га	состав	порода	возраст	средняя высота, м	средний диаметр, см	тип леса	плотность	дополн.	число деревьев на вырубной площадке, шт.	без признаков ослабления	ослабленные			сильно ослабленные			умеренные			свежий сухой	свежий ветровал	свежий бурелом	старый сухой	старый ветровал	старый бурелом	Причина ослабления, повреждения	Полесит рубке, % от запаса	Наименование мероприятия	
70	8	1,2	защитные	запретные	защитные	1	26,3	ОС +Б	Б	98	21	2,4	Б42	0,7	2	230	90	0	0	0	0	0	0	0	0	0	0	0	0	0	0	10	БН	26,3		
70	23	1,2	защитные	запретные	защитные	1	1,2	ОС 2С	Б	45	20	24	ХПМ	0,8	2	180	90	0	0	0	0	0	0	0	0	0	0	0	0	0	0	0	10	БН	1,2	ветровал 2024 года, основной трусотник

Исполнитель работ по проведению лесопатологического обследования:

Ф.И.О.

Суханов С.М.

Полном.



Дата составления документа

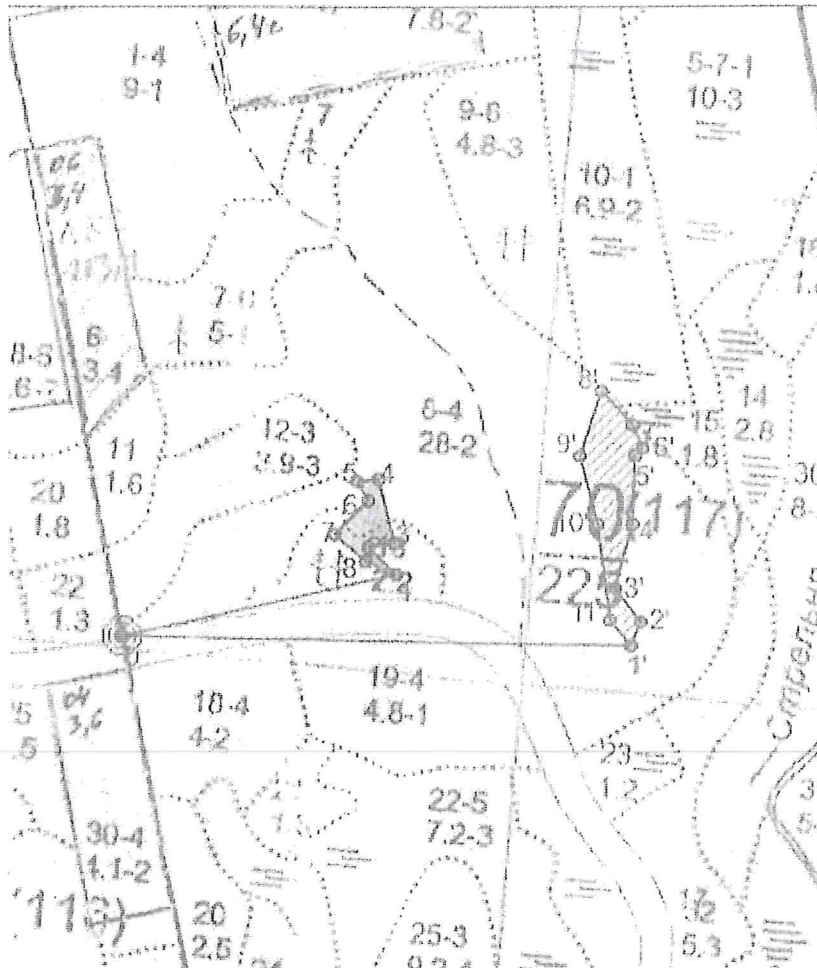
23.07.2024 г.

Телефон

Абрис участка леса

в кв. 70 выд. 8 на площ. 26,3 га выд. 23 на площ. 1,2 га Мурашинское лесничество Бечевское участковое лесничество

Масштаб 1:10 000



Условные обозначения:

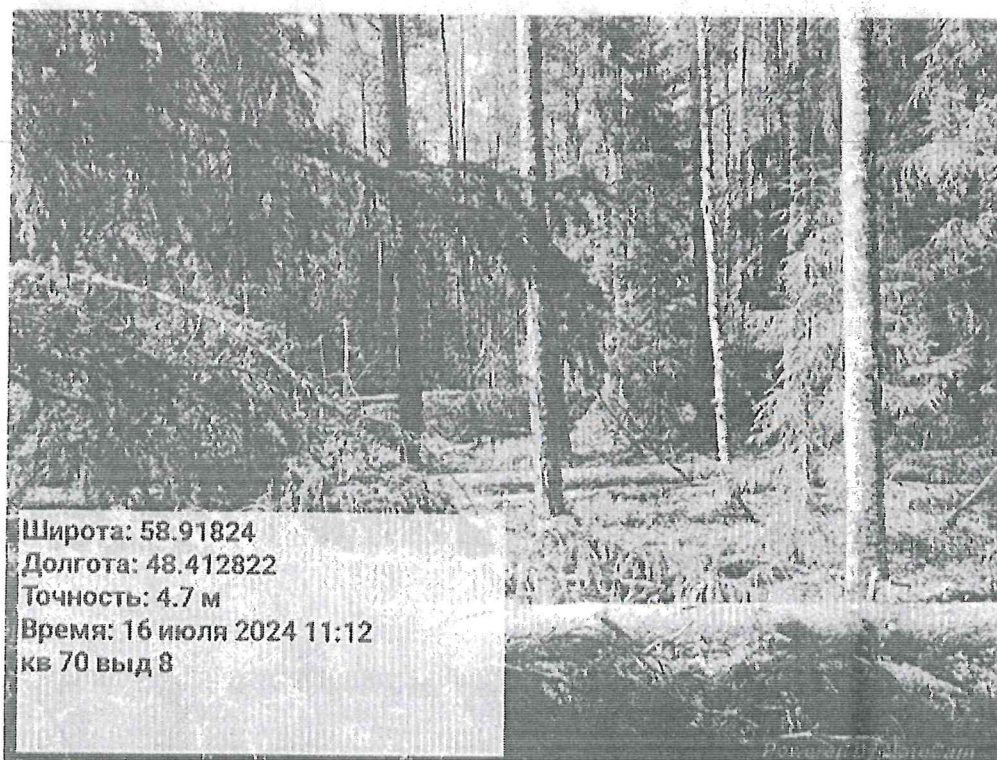
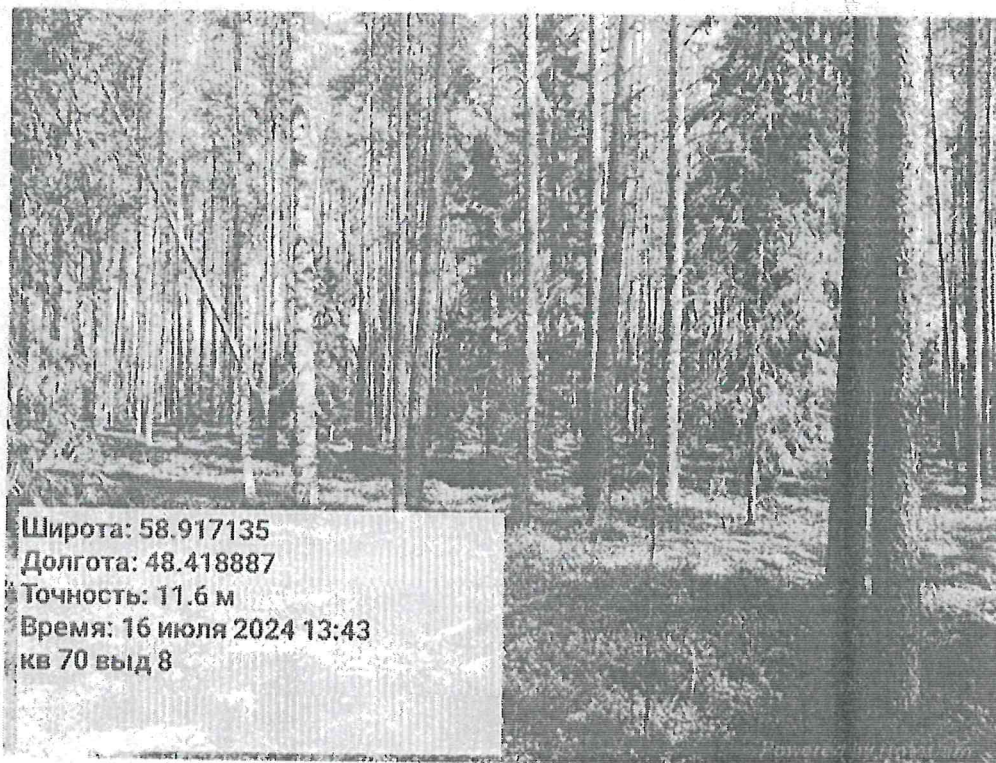
участок, намечаемый в сплошную санитарную рубку/ без назначения

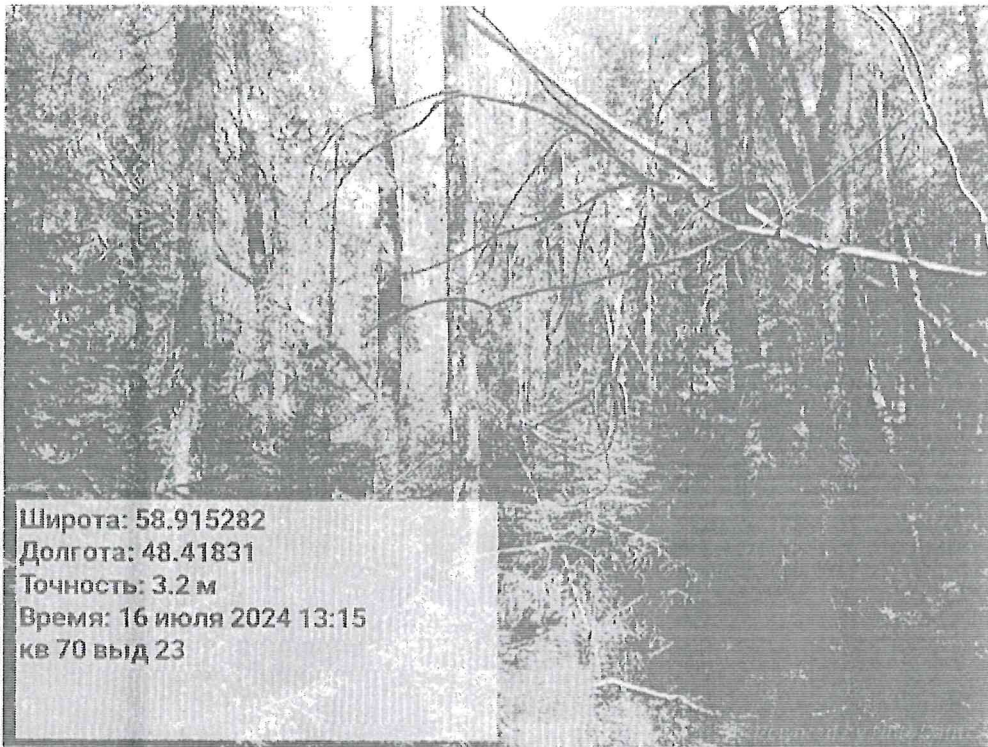
Исполнитель работ по проведению лесопатологического исследования:

ФИО Суханов С.М. Подпись 

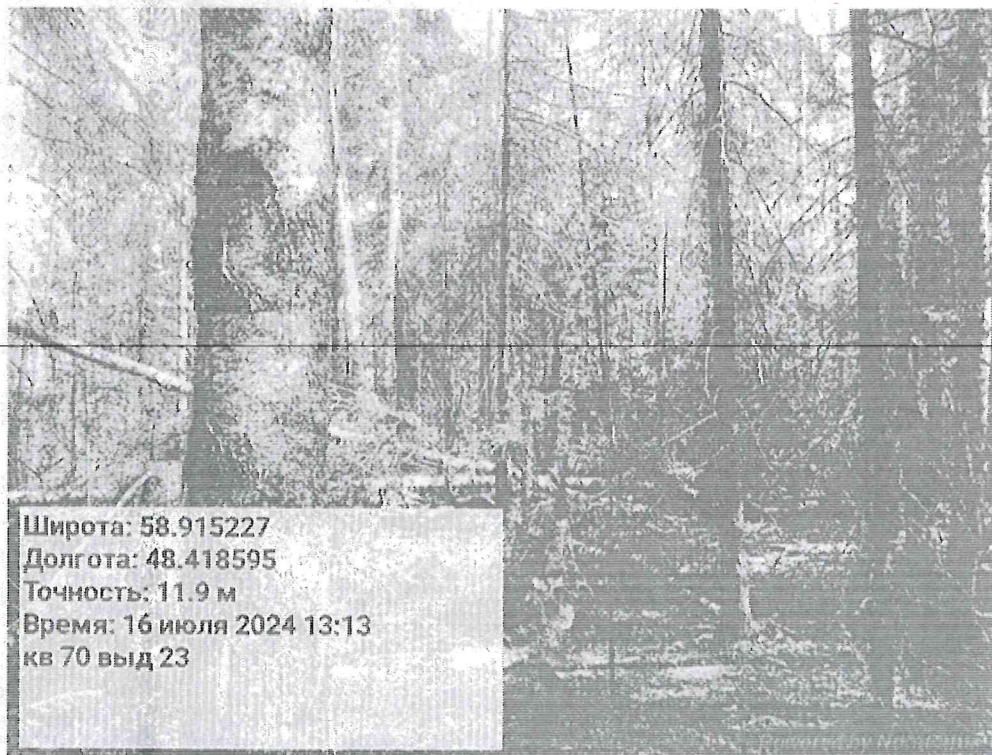
Дата составления документа 23.07.2024 г.

Фотофиксация Бечевского участкового лесничества кв. 70 выд. 8,23





Широта: 58.915282
Долгота: 48.41831
Точность: 3.2 м
Время: 16 июля 2024 13:15
кв 70 вид 23



Широта: 58.915227
Долгота: 48.418595
Точность: 11.9 м
Время: 16 июля 2024 13:13
кв 70 вид 23

Исполнитель работ по проведению лесопатологического обследования:

Инженер-лесопатолог КОГКУ "Кировлесцентр" Суханов С.М.

ИЗВЕЩЕНИЕ

РАСПОСЯЗАННОСТЬ ЗАПАСОВ ДРОБЬ ПЕР

КВАРТАЛ 90

№	НАИМЕНОВАНИЕ	ЕДИНИЦЫ ИЗМЕРЕНИЯ	НАЧ. КОЛ-ВО	ОСТАТ. КОЛ-ВО	ОСТАТ. ЦЕНА	ОСТАТ. СТОИМОСТЬ	КОЭФ. БЕЗОПАСНОСТИ
21	ПОПРОСЫ: 100 (20) 5,5 М, 1,0 ТРО. СТ/ПА	100	15	15	14	14	11,9
22	ПОПРОСЫ: 100 (25) 5,5 М, 1,0 ТРО. СТ/ПА	100	15	15	14	14	11,9
23	ПОПРОСЫ: 100 (20) 5,5 М, 1,0 ТРО. СТ/ПА	100	15	15	14	14	11,9
24	ПОПРОСЫ: 100 (20) 5,5 М, 1,0 ТРО. СТ/ПА	100	15	15	14	14	11,9
25	ПОПРОСЫ: 100 (20) 5,5 М, 1,0 ТРО. СТ/ПА	100	15	15	14	14	11,9
26	ПОПРОСЫ: 100 (20) 5,5 М, 1,0 ТРО. СТ/ПА	100	15	15	14	14	11,9
27	ПОПРОСЫ: 100 (20) 5,5 М, 1,0 ТРО. СТ/ПА	100	15	15	14	14	11,9
28	ПОПРОСЫ: 100 (20) 5,5 М, 1,0 ТРО. СТ/ПА	100	15	15	14	14	11,9
29	ПОПРОСЫ: 100 (20) 5,5 М, 1,0 ТРО. СТ/ПА	100	15	15	14	14	11,9

№	НАИМЕНОВАНИЕ	ЕДИНИЦЫ ИЗМЕРЕНИЯ	НАЧ. КОЛ-ВО	ОСТАТ. КОЛ-ВО	ОСТАТ. ЦЕНА	ОСТАТ. СТОИМОСТЬ	КОЭФ. БЕЗОПАСНОСТИ
21	ПОПРОСЫ: 100 (20) 5,5 М, 1,0 ТРО. СТ/ПА	100	15	15	14	14	11,9
22	ПОПРОСЫ: 100 (25) 5,5 М, 1,0 ТРО. СТ/ПА	100	15	15	14	14	11,9
23	ПОПРОСЫ: 100 (20) 5,5 М, 1,0 ТРО. СТ/ПА	100	15	15	14	14	11,9
24	ПОПРОСЫ: 100 (20) 5,5 М, 1,0 ТРО. СТ/ПА	100	15	15	14	14	11,9
25	ПОПРОСЫ: 100 (20) 5,5 М, 1,0 ТРО. СТ/ПА	100	15	15	14	14	11,9
26	ПОПРОСЫ: 100 (20) 5,5 М, 1,0 ТРО. СТ/ПА	100	15	15	14	14	11,9
27	ПОПРОСЫ: 100 (20) 5,5 М, 1,0 ТРО. СТ/ПА	100	15	15	14	14	11,9
28	ПОПРОСЫ: 100 (20) 5,5 М, 1,0 ТРО. СТ/ПА	100	15	15	14	14	11,9
29	ПОПРОСЫ: 100 (20) 5,5 М, 1,0 ТРО. СТ/ПА	100	15	15	14	14	11,9



