

1. Визуальное (рекогносцировочное) лесопатологическое обследование кв.

118

выд. 11

Наземное * Дистанционное

1.1 На площади га фактическая таксационная характеристика лесного насаждения

Соответствует (не соответствует) таксационному описанию (нужное подчеркнуть).

Причины несоответствия: Давность лесоустройства

Ведомость участков с выявленными несоответствиями приведена в приложении 1 к Акту.

1.2. Лесные насаждения с нарушенной и утраченной устойчивостью выявлены на площади га:

Участковое лесничество	Урочище (дача)	Квартал	Выдел	Площадь, га		Причина ослабления повреждения
				с нарушенной устойчивостью	с утраченной устойчивостью	
1	2	3	4	5	6	7
Итого						

Состояние обследованных лесных насаждений приведено в приложениях 1.1 ---1.4 к Акту в зависимости от метода проведения ЛПО

1.3 В обследованных лесных насаждениях прогнозируется:

Прогноз	Площадь, га
1	2
Ослабление лесных насаждений	(---)
Усыхание лесных насаждений различной степени	(---)
Развитие очагов вредных организмов	(---)

1.4. Обнаружено загрязнение лесного участка отходами и выбросами:

Промышленными

Бытовыми

Вид загрязнения	Размеры загрязнения			Объём, кубм	Площадь загрязнения, га
	длина, м	ширина, м	высота, м		
1	2	3	4	5	6

ЗАКЛЮЧЕНИЕ

Оценка текущего санитарного и лесопатологического состояния лесных насаждений, назначенные профилактические мероприятия по защите лесов, заключение о необходимости проведения инструментального ЛПО

Проведено переобследование назначенных ранее санитарно-оздоровительных мероприятий в 2012 г. Назначена Выборочная санитарная рубка. Причина засуха 2010 года

СОМ не планируется т.к. данное насаждение относится к 4 бонитету и предоставленно сухостойными деревьями, исключающие угрозу возникновения очага вредных организмов

(п. 30 приказа Минприроды № 912 от 09.11.2020 г. Об утверждении Правил осуществления мероприятий по предупреждению распространения вредных организмов)

По результатам визуального обследования санитарного и лесопатологического состояния, насаждение

погибшее . СКС

Участковое лесничество	Урочище (дача)	Квартал	Выдел	Площадь выдела, га	Лесопатологический выдел	Площадь лесопатологического выдела, га	Вид мероприятия	Рекомендуемый срок проведения мероприятия
Рыбно-Ватажское	0	118	11	8,2	1	8,2		

Дата проведения обследования

03 10 2023

Дата составления документа

24 10 2023

Исполнитель работ по проведению лесопатологического обследования:

Инженер-лесопатолог КОГКУ "Кировлесцентр" Усатов Е.А.

Результаты проведения лесопатологического обследования лесных насаждений

2023

за октябрь

Субъект Российской Федерации
Участковое лесничество

Кировская область
Рыбно-Ватажское

Лесничество (лесопарк)
Урочище (лесная дача)

Кильмезское

1	2	3	4	5	6	7	8	Таксационная характеристика лесного насаждения										Распределение деревьев по категориям состояния, % от запаса										Назначенные мероприятия					
								9	10	11	12	13	14	15	16	17	18	19	20	21	22	23	24	25	26	27	28	29	30	31	32	33	34
номер квартала	номер выдела	площадь выдела, га	целевое назначение лесов	категория защитных лесов	ОЗУ	номер лесопатологического	площадь лесопатологического	выдела	состав	порода	возраст	средняя высота, м	средний диаметр, см	тип леса	полнота	бонитет	запас, куб м/га	число деревьев на временной пробной площади, шт	без признаков ослабления	ослабленные	сильно ослабленные	усыхающие	свежий сухой	свежий ветровал	свежий бурелом	свежий сухой	старый веровал	старый бурелом	причина ослабления, повреждена	подлежит рубке, % от запаса	вид	площадь, га	
118	11	8,2		0	0	1	8,2		10 С 0 Б	С	85	15	16	ОСФБ5	0,5	4	120	3,0	18	3,0											97,0	БН	8,2
0	0	0,0	0	0	0	0	0,0		0	0	0	0	0	0	0	0	0	###	###											0,0	БН	0,0	
0	0	0,0	0	0	0	0	0,0		0	0	0	0	0	0	0	0	0	###	###											0,0	БН	0,0	
0	0	0,0	0	0	0	0	0,0		0	0	0	0	0	0	0	0	0	###	###											0,0	БН	0,0	

Условные обозначения: Н- деревья не подлежат рубке; Р- деревья подлежат рубке

Исполнитель работ по проведению лесопатологического обследования:

ФИО Усагов Е.А.

Дата составления документа

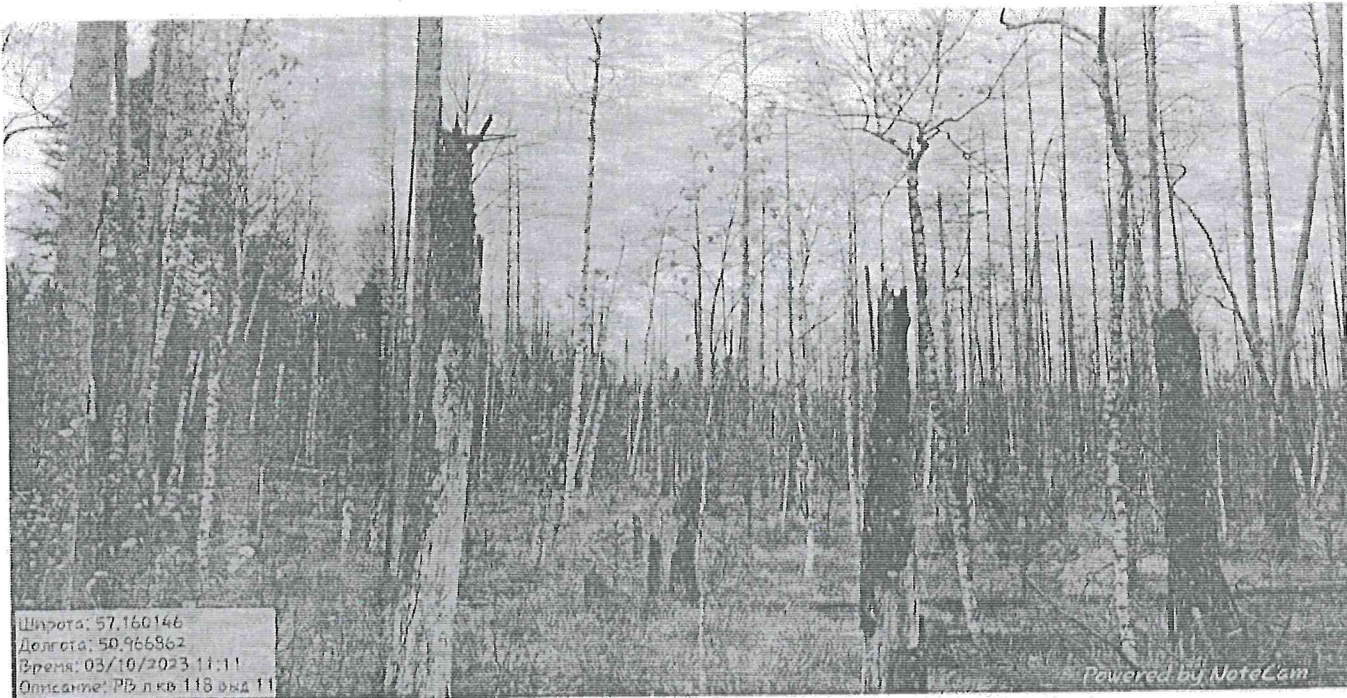
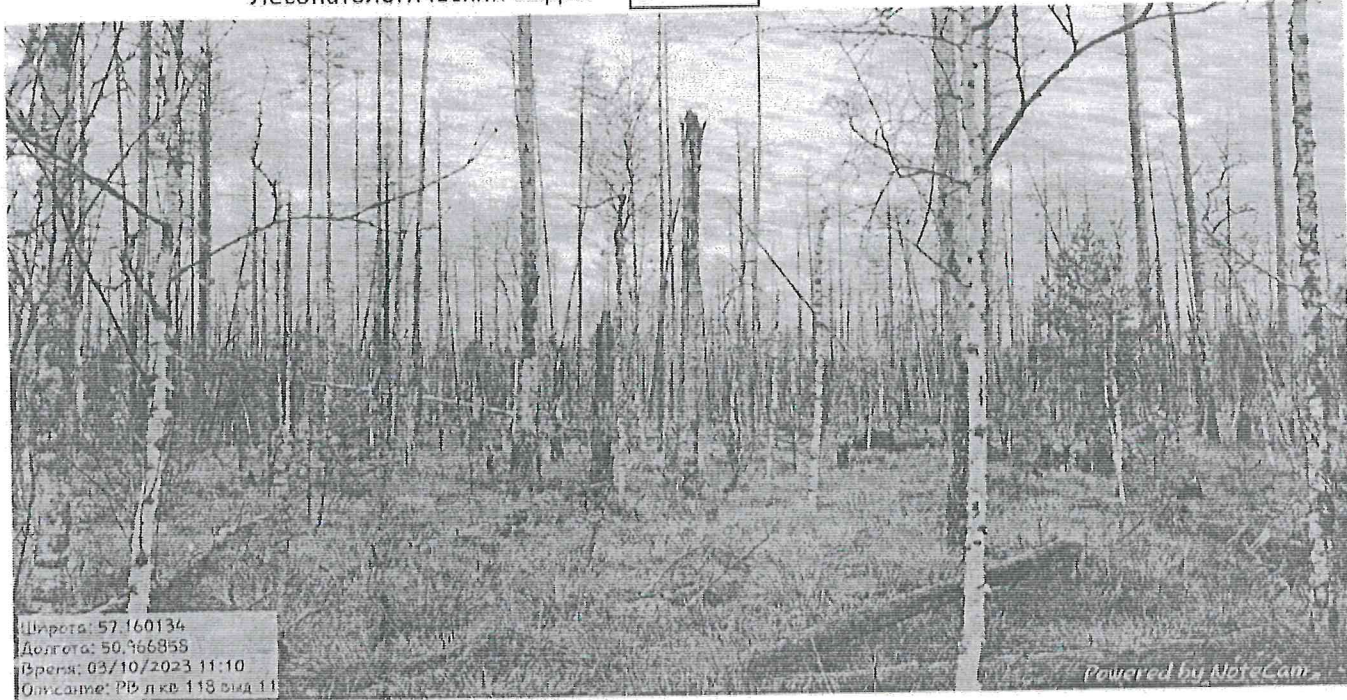
24.10.2023

1


Приложение "4"
к акту лесопатологического обследования

Фотофиксация

	Рыбно-Ватажское	участковое лесничество
	0	урочище(лесная дача)
квартал	118	выдел 11
	Лесопатологический выдел 1	



Исполнитель работ по проведению лесопатологического обследования:

Инженер-лесопатолог КОГКУ "Кировлесцентр" Усатов Е.А. 

Абрис участка леса

в кв. 118 выд. 11 лесопатологический выдел

1

Кильмезское

лесничество

Площадь 8,2 га

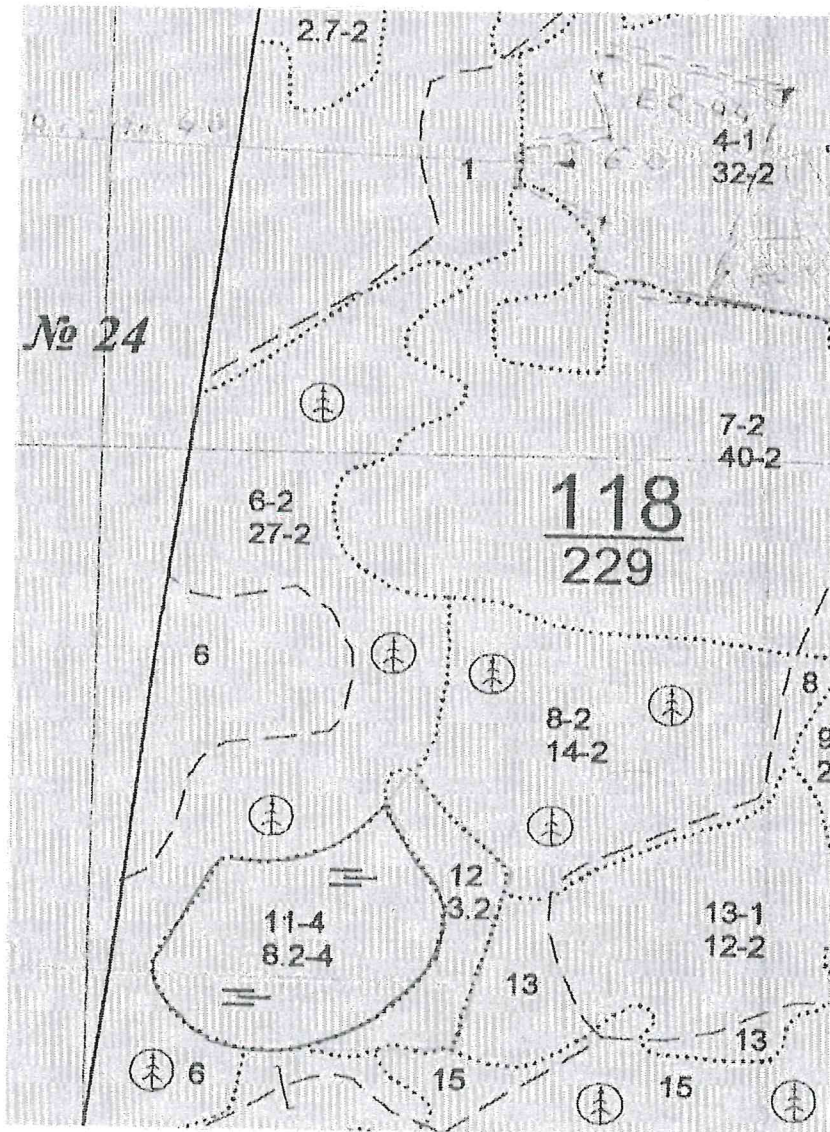
Рыбно-Ватажское

участковое лесничество

0

Урочище(лесная дача)

Масштаб 1:10000



Условные обозначения:

участок, намечаемый в сплошную санитарную рубку/ без назначения

Исполнитель работ по проведению лесопатологического исследования:

ФИО Усатов Е.А.

Подпись

Дата составления документа

24 10 2023

Копия берка от лесхоза Саяногорск 41

ЛЕСНИЧЕСТВО		РЫБНО-БАТАКСКОЕ		КВ 118		КАТЕГОРИЯ ЗАЩИТНОСТИ ЭКСПЛУАТИРУЕМЫЕ ЛЕСА														
№	ПЛО-ЩАДЬ	ГА	СОСТАВ	ПОДРОСТ	ПОЯВЛЕНИЕ	ВЫСЛЕ-ЖЕНИЕ	БОЗ	ВУ	ДИ	ВЛ	ГР	БО	ТИП	ПОЛН	ЗАПАС	СЫРОРАСТ	КЛ	ЗАПАС	Н	
			ОС	ЛП	Б	С	7	6	5	14	11	12	13	14	15	16	17	18	19	20
11	8,2	120	1	16	С	75	16	16	4	2	4	2	4	9	22	150	100	2		
12	3,2	8520	1	22	Б	65	22	20	7	4	2	4	2	7	19	61	49	2		
13	12,0	65200	1	2	Б	7	2	2	1	1	2	1	2	6	1	6	3			
					ОС															
					ЛП															
					Б															
					Б															
14	7,2	58400	1	4	Б	7	4	4	1	1	1	1	1	8	2	11	6			
					ОС															
					ЛП															
15	39,0	58400	1	12	Б	20	12	10	2	1	1	1	1	9	10	390	100			
					ОС															
					ЛП															
					Б															
16	1,5		2	2	Б	18	2	2						4	1	20				
					Б	70	21	26												
17	1,3		1	1	Б	70	21	26												

ПОДРОСТ: 10Б (25) 3,0 м, 0,5 тис, 1 туга
 ПОДЛЕСОК: Р мм РЕЗНИК
 652001ЛП1Б+С

ЕДИНИЧНЫЕ ДЕРЕВЬЯ
 10Б

КУЛЬТУРЫ ПОД ПОЛОГОМ
 10Б
 ЕДИНИЧНЫЕ ДЕРЕВЬЯ
 10Б
 КУЛЬТУРЫ-86 Г. ЛЕСАШКА БОРОЗ. ПОСАДКА РУЧНАЯ, СОСТОЯНИЕ УДОВЛЕТВОРИТЕЛЬНЫЕ
 ДОРОГА АВТОМ. ГРУНТОВАЯ
 ЛЕСОХОЗЯЙСТВЕННАЯ, ГРУНТОВАЯ УКРЕПЛЕННАЯ, ШИРИНА 3,0 м, ПРОТЯЖЕННОСТЬ 5,0 м, ПРОТЯЖЕННОСТЬ 5,0 м, ЗАРОСШАЯ
 ПРОСЕКИ КВАРТАЛЬНЫЕ
 ШИРИНА 4,0 м, ПРОТЯЖЕННОСТЬ 3,2 м, ЗАРОСШАЯ

